





“Reabilitarea liniei de cale ferată Braşov – Simeria, componenta a Coridorului IV Pan – European, pentru circulaţia trenurilor cu viteza maximă de 160 km/h, tronsonul Sighişoara – Coşlariu”

Valoarea proiectului

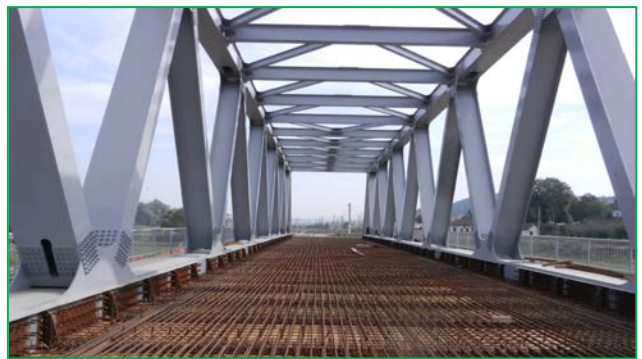
Valoarea totală a proiectului	4.989.141.626 lei
Valoarea totală eligibilă	3.920.964.482 lei
Contribuţia Comisiei Europene prin Fondul de Coeziune - 85,00%*	3.332.819.810 lei
Contribuţia bugetului de stat - 15,00%*	588.144.672 lei

* din valoarea eligibilă a proiectului

Progresul lucrărilor la sfârşitul lunii Iunie 2014

	Sighişoara - Aţel	Aţel - Micăsasa	Micăsasa - Coşlariu
Lungimea de cale ferată reabilitată /modernizată TEN-T	20,32%	15,35%	35,13%
din care:			
 Km de cale ferată dublă electricată reabilitată (TEN-T) cu şine, traverse de beton şi balast	26,76%	31,69%	41,21%
 Km de cale ferată dublă electricată nou construită	0,00%	0,00%	0,00%
Staţii de cale ferată reabilite	42,33%	25,39%	26,23%
TOTAL progres în execuţia lucrărilor – iunie 2014	30,59%	33,02%	53,65%

Sighișoara – Ațel



Ațel - Micăsasa



Micăsa – Coșlariu

