

**„Reabilitarea liniei c.f. Frontieră – Curtici – Simeria parte componentă a Coridorului IV Pan
– European pentru circulația trenurilor cu viteză maximă de 160 km/h”,
tronsonul 1: Frontieră – Curtici – Arad - km 614**

Valoarea proiectului

Valoarea totală a proiectului	1.564.063.613 lei
Valoarea totală eligibilă	1.228.306.416 lei
Contribuția Comisiei Europene prin Fondul de Coeziune - 85,00% *	1.044.060.454 lei
Contribuția bugetului de stat - 15,00% *	184.245.962 lei

* din valoarea eligibilă a proiectului

Stadiul fizic al implementării proiectului - Iunie 2014 -

Perioada	Progres fizic efectiv cumulat %
15 Martie 2012 – 01 Ianuarie 2013	20,27%
15 Martie 2012 – 31 Martie 2013	24,50%
15 Martie 2012 – 30 Iunie 2013	31,00%
15 Martie 2012 – 30 Septembrie 2013	38,00%
15 Martie 2012 – 31 Decembrie 2013	45,30%
15 Martie 2012 – 31 Ianuarie 2014	48,13%
15 Martie 2012 – 28 Februarie 2014	51,00%
15 Martie 2012 – 31 Martie 2014	52,30%
15 Martie 2012 – 30 Aprilie 2014	53,80%
15 Martie 2012 – 31 Mai 2014	56,10%
15 Martie 2012 – 30 Iunie 2014	61,80%

*conform Raportului Lunar de Progres al Consultanțului / Iunie 2014

Progres fizic efectiv acumulat până în Iunie 2014 – 61,80%



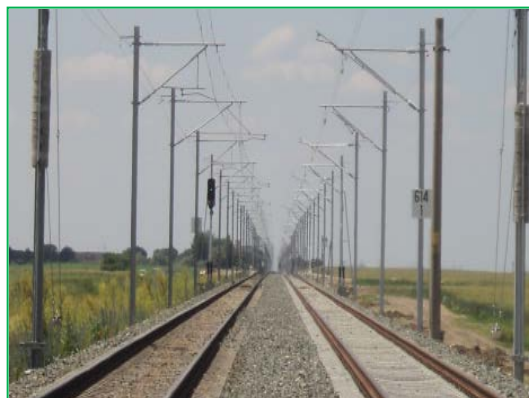
Interval km 614 – Glogovăț – amenajare drum existent



Interval km 614 – Glogovăț – șanț betonat



Interval km 614 – Glogovăț – lucrari EA



Interval km 614 – Glogovăț – lucrari LC



Stația Glogovăț – amenajare trecere la nivel



Stația Arad – direcția III



Stația Arad – linii grupa A Cap X



Stația Arad – trecere la nivel km 628+8



Stația Arad – pasarela – execuție lucrări hol central gară



Stația Arad–lucrări LC pentru redeschidere linie Arad–Aradul Nou



Interval Arad – Șofronea – drum tehnologic



Stația Șofronea – lucrări LC



Stația Curtici – bazin de evaporare



Stația Curtici – execuție peron



Stația Curtici – demontare suprastructura



Interval Curtici – Frontiera – drum tehnologic