



**“Reabilitarea liniei de cale ferată Braşov – Simeria, componentă a coridorului Pan – European IV, pentru a asigura circulaţia trenurilor cu o viteză de 160 km/h, tronsonul Coşlariu - Simeria”**

**Valoarea proiectului**

Valoarea totală a proiectului	3.175.625.450,58 lei
Valoarea totală eligibilă	1.980.550.454,00 lei
Contribuţia Comisiei Europene prin Fondul de Coeziune - <b>85,00%</b> *	1.683.467.885,90 lei
Contribuţia bugetului de stat - <b>15,00%</b> *	297.082.568,10 lei

\* din valoarea eligibilă a proiectului

**Stadiul fizic al implementării proiectului - Decembrie 2015**

	<b>Coşlariu - Vinţu de Jos</b>	<b>Vinţu de Jos – Simeria</b>
Km CF reabilitaţi	61,43 %	32,38 %
Km CF noi – aliniament nou	35,11 %	-
Poduri reabilite	89,88 %	45,37 %
Poduri noi	99,63 %	-
Podete reabilite	55,08 %	47,92 %
Podete noi	100,00 %	-
Pasaaje superioare noi	81,35 %	-
Pasaaje inferioare noi	42,15 %	-
Substaţii de tracţiune	100,00 %	-
Staţii reabilite (construcţii civile, instalaţii electrice, instalaţii sanitare, instalaţii termovenilaţie)	71,11 %	28,90 %
<b>TOTAL</b>	<b>63,12 %</b>	<b>34,07 %</b>

## Coșlariu – Vințu de Jos



km 420+850 pr. – Interval ALBA-IULIA – VINTU DE JOS



km 418+050 pr. – Interval ALBA-IULIA – VINTU DE JOS



Pod Mureș II - Interval ALBA-IULIA – VINTU DE JOS



km 412+650 pr. – Stația ALBA-IULIA



km 409+100 pr. – Stația BARABANT



km 420+458 pr. – Interval ALBA-IULIA – VINTU DE JOS



km 408+500 pr. – Stația BARABANT



km 405+900 pr. – Interval Santimbru – Barabant



Linia tragere Siloz – Stația SANTIMBRU



km 399+706 pr. – Stația COSLARIU



km 395+200 pr. – Varianta PODU MURES – COSLARIU

## Vințu de Jos – Simeria



Stația CF Vințu de Jos



Interval Vințu de Jos – Blandiana





H.M. Blandiana



Interval Blandiana – Şibot



Stația CF Şibot



Interval Şibot - Aurel Vlaicu

Interval Aurel Vlaicu – Orăștie



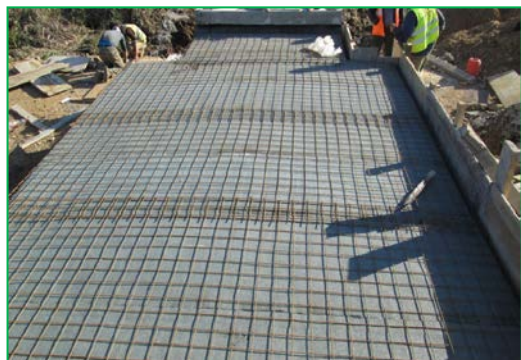
Stația CF Orăștie



Stația CF Orăștie



Interval Orăștie – Simeria



Interval Orăștie – Simeria