



**„Reabilitarea liniei c.f. Frontieră – Curtici – Simeria parte componentă a Coridorului IV Pan
– European pentru circulația trenurilor cu viteză maximă de 160 km/h”,
tronsonul 1: Frontieră – Curtici – Arad - km 614**

Valoarea proiectului

Valoarea totală a proiectului	1.386.344.886,58 lei
Valoarea totală eligibilă	825.737.520,34 lei
Contribuția Comisiei Europene prin Fondul de Coeziune - 85,00% *	701.876.892,29 lei
Contribuția bugetului de stat - 15,00% *	123.860.628,05 lei

* din valoarea eligibilă a proiectului

Stadiul fizic al implementării proiectului - Iunie 2015

Perioada	Progres fizic efectiv cumulate* %
15 Martie 2012 – 30 Iunie 2014	61,80%
15 Martie 2012 – 31 Iulie 2014	63,20%
15 Martie 2012 – 31 August 2014	65,90%
15 Martie 2012 – 30 Septembrie 2014	67,20%
15 Martie 2012 – 31 Octombrie 2014	72,30%
15 Martie 2012 – 30 Noiembrie 2014	79,80%
15 Martie 2012 – 31 Decembrie 2014	80,30%
15 Martie 2012 – 31 Decembrie 2015	91,70%

*conform Raportului Lunar de Progres al Consultantului / Iunie 2015

Stația Glogovăț – montare panouri protecție



Stația Glogovăț – Post de operare IDM



Stația Arad – amenajare trecere la nivel cu dale de beton



Stația Arad – suprastructură canal tehnic



Stația Arad – pasarela – peroane



Stația Arad – pasarela – mână curentă



Stația Arad – pasarela - montare tavan casetat



Stația Arad – montare panouri protecție



Interval Arad – Șofronea - testare senzor HBD



Stația Șofronea – montare panou de informare publică



Stația Curtici – execuție bazin de evaporare



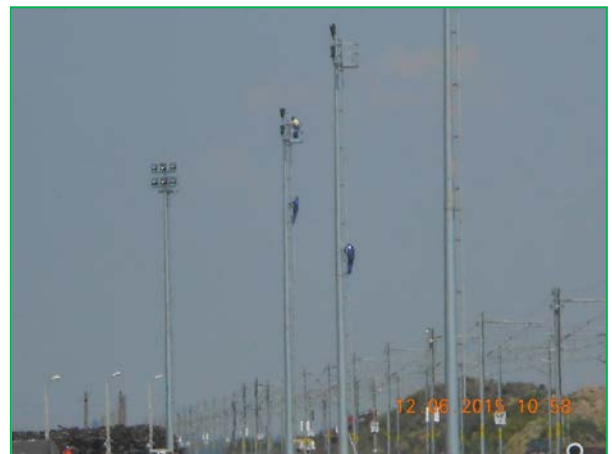
Stația Curtici – refacere gard IRV



Stația Curtici – panou de afișare cu 3 linii



Stația Curtici – bază de montaj - echipare piloni



Stația Curtici – bază de montaj - pilon echipat



Stația Curtici – bază de montaj - execuție legături echipotențiale

