

„Modernizarea stațiilor de cale ferată Giurgiu Oraș, Slobozia Veche și Călărași Sud”

Stadiul implementării proiectului - Decembrie 2013 –

Stația CF Giurgiu Oraș

Obiect/categorie de lucrări	Descriere pe scurt a activității lunii	Stadiu fizic (%)
Clădire călători	instalație de climatizare, placare cu ghips-carton parter, placare gresie parter, montare tâmplărie aluminiu parter, montare plafon fals etaj, montare calorifere etaj, montare tablouri electrice, montare echipamente climatizare	38,40%
Peroane și copertine	reabilitare copertină Piața Gării, instalația de sonorizare și informare la peron principal și peron 2-4	24,50%
Linii c.f.	-	20,00%
Amenajări exterioare	realizare împrejmuire, canalizare zonă, parcare supraterană, montare învelitoare copertină	10,40%
Organizare de șantier	construcție depozit materiale, racorduri utilități, montare containere	2,00%
Stadiu fizic TOTAL lucrare – Decembrie 2013 –	95,30%	



Placare cu ghips-carton în holul central parter clădire călători

Montare tâmplărie exterioara de aluminiu



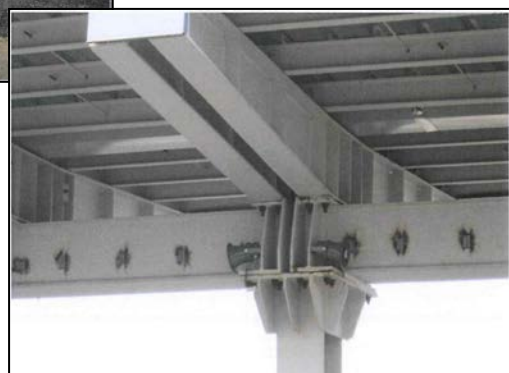


Finisare stâlpi copertină peron principal

Turnare asfalt pe peronul principal
Linia 1 cap X



Montare difuzoare pentru instalația
de sonorizare a peronului intermediar



Realizare rampă de acces la peron

Pozare cabluri pentru instalația de sonorizare
și informare a publicului călător



Montare unități exterioare de
climatizare inclusiv instalația aferentă



Stația CF Slobozia Veche

Obiect/categorie de lucrări	Descriere pe scurt a activității lunii	Stadiu fizic (%)
Clădire călători	armare, cofrare, betonare placă +4,55 umpluturi perimetrare corp A1, decopertare terasă, compartimentări	14,10%
Tunel pietonal	-	09,60%
Peroane, copertine, treceri la nivel	armare, cofrare, betonare fundații stâlpi copertină peron principal	16,20%
Linii c.f.	-	19,20%
Amenajări exterioare	canalizare pluvială peron principal	06,24%
Organizare de șantier	împrejmuire, racorduri utilități, montare containere	2,00%
Stadiu fizic TOTAL lucrare – Decembrie 2013 –	67,34%	



Săpătura pentru realizarea fundației stâlpului
copertinei peronului principal

Realizare umplutură perimetrală
corp A1 clădire călători





Realizare fundație stâlp copertină peron principal

Cofrare placă cota +4,55
corp A1 clădire călători



Realizare buiandrug de beton
la corpul A1 clădire călători



Realizare pereți de compartimentare
din BCA corp A1 clădire călători

Armare placă cota +4,55
corp A1 clădire călători



Demolare straturi terasă corp A2 clădire călători



Stația CF Călărași Sud

Obiect/categorie de lucrări	Descriere pe scurt a activității lunii	Stadiu fizic (%)
Clădire călători	finisaje	40,00%
Clădiri exterioare (clădire CED)	Finisaje interioare în spațiile aflate în exploatare	05,00%
Peroane, copertine, treceri la nivel	Punerea sub tensiune a liniei de contact	25,00%
Linii c.f.	-	15,00%
Amenajări exterioare	-	08,00%
Tunel pietonal	-	05,00%
Organizare de șantier	Dezafectare organizare de șantier	2,00%
Stadiu fizic TOTAL lucrare – Decembrie 2013 –	100,00%	



Copertină nouă peron principal linia 1 cap Y

Gard de protecție între linii





Peron intermediar linia 2 - 4

Tunel pietonal peron intermediar



Lucrări de amenajare treceri la nivel cap X



Acces peron principal Linia 1

Hol central clădirea de călători



Fațadă laterală stânga clădire călători

