

**„Modernizarea unor stații de cale ferată din România - Stația de cale ferată Pitești”**

**Stadiul implementării proiectului - Decembrie 2014**

**Valoarea actualizată a proiectului**

Valoarea totală a proiectului	65.325.656,93 lei
Valoarea totală eligibilă	40.098.024,03 lei
Contribuția CE prin Fondul European de Dezvoltare Regională – <b>85%*</b>	34.083.320,43 lei
Contribuția bugetului de stat - <b>15%*</b>	6.014.703,60 lei

\* din valoarea eligibilă a proiectului

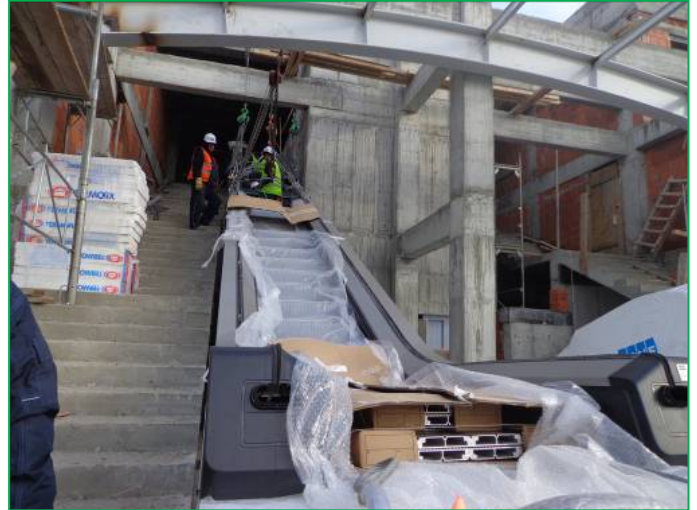
<b>Obiect/categorie de lucrări</b>	<b>Stadiu fizic cumulat pe obiect* (%)</b>
Clădire călători - rezistență	100,00%
Clădire călători - arhitectură	69,65%
Instalații electrice clădire	59,40%
Instalații sanitare clădire	78,90%
Instalații încălzire clădire călători	59,40%
Instalații apă răcita clădire călători	59,40%
Adăpost ALA	70,00%
Demolări clădire existentă	99,00%
Peroane – arhitectură	65,00%
Peroane rezistență	100,00%
Peroane – Instalații apă – canal	100,00%
Copertine – rezistență	100,00%
Copertine – Instalații ape pluviale	100,00%
Rampă și drum acces – rezistență	75,00%
Gard protecție între linii	30,00%
Instalație SBW	80,00%
Linii cf terasamente	100,00%
Linii cf suprastructură	99,95%
Linii – Instalații sanitare apă – canal	95,00%
Instalații electrice exterioare	15,00%
Sistem rutier – arhitectură	20,00%
Sistem rutier – rezistență	35,00%
Instalații telecomunicații int. și ext.	50,00%
<b>Stadiu fizic cumulat pe total lucrare *</b>	<b>83,23%</b>

\* conform Raportului Lunar de Progres al Consultantului / decembrie 2014

Corp A – Montare arce intrarea principală



Corp A – Montare scări rulante



Corp A – Tâmplărie



Corp A – Finalizare hidroizolație terasă



Corp B – Aplicare polistiren



Corp B – Tâmplărie





Corp B – Compartimentări gips carton



Corp B – Mascare grinzi metalice



Corp C – Rooftop și recuperatoare de căldură



Corp C – vopsire radiatoare fontă



Parcare – Compactare umplutură balast Bd.Republicii



Peroane – Asfaltare

