

"Modernizarea stațiilor de cale ferată Sf. Gheorghe, Tg. Mureș"

Încadrarea proiectului în Programului Operațional Sectorial – Transporturi

Axa prioritară 2	Modernizarea și dezvoltarea infrastructurii naționale de transport în afara axelor prioritare TEN-T în scopul dezvoltării unui sistem național durabil de transport
Domeniul major de intervenție 2.2	Modernizarea și dezvoltarea infrastructurii feroviare naționale și a serviciilor pentru călători
Instrumentul Structural care cofinanțează proiectul	Fondul European de Dezvoltare Regională (FEDR)

Valoarea proiectului

Valoarea totală a proiectului	118.168.372 lei
Valoarea totală eligibilă	83.143.585 lei
Contribuția CE prin Fondul European de Dezvoltare Regională – 85%*	70.672.047 lei
Contribuția bugetului de stat - 15%*	12.471.538 lei

* din valoarea eligibilă a proiectului

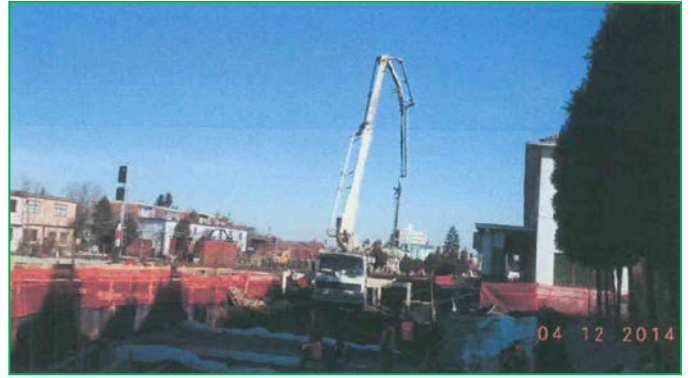
Stadiul fizic al implementării proiectului - Decembrie 2014
Stația CF Tg. Mureș

Obiect/categorie de lucrări	Stadiu fizic total lucrare*
Clădire călători	17,13%
Lucrări de rezistență	
- Tunel pietonal	
- Peroane și copertină peron	
Linii cf	
Instalații CED, TC	
Piața gării	
Lucrări provizorii	
Protecția mediului	
Organizare de șantier	

* conform Raportului Lunar de Progres al Consultantului / decembrie 2014

STAȚIA CF SF. GHEORGHE

Turnare beton la pereți și planșeu tunel pietonal



Protejare beton turnat la tunel pietonal



Decofrare pereți tunel pietonal



Cofrare trepte scară de acces la tunel pietonal



Turnare beton la scara de acces la tunel pietonal



Montare elemente prefabricate la peron Linia 2



Lucrări la peron Linia 2 și tunel pietonal

