



UNIUNEA EUROPEANĂ



Instrumente Structurale
2014-2020

PROIECT

„Lucrări de reabilitare poduri podețe și tuneluri de cale ferată - SRCF București”

Cod SMIS 2014+ 114234

Proiect cofinanțat din Fondul European de Dezvoltare Regionala prin Programul Operațional Sectorial Transport 2007-2013 și Programul Operațional Infrastructură Mare 2014-2020.

Beneficiar

Compania Națională de Căi Ferate “CFR” S.A.

Scop

Creșterea siguranței și a vitezei de circulație a trenurilor de călători și marfă prin reducerea semnificativă a numărului de puncte periculoase și a restricțiilor de viteză.

Obiective specifice

Lucrări de reabilitare a unor poduri de cale ferată aflate pe raza SRCF București în lungime totală de 221 m:

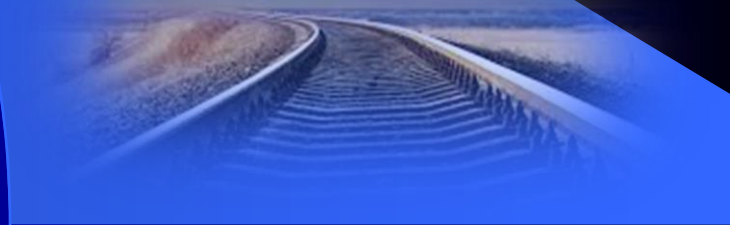
- Pod km 1+510, linia cf Colectoare Mogoșoaia(jud.Ilfov)
- Pod km 57+540, CF 304, Ploiești Sud - Ploiești Triaj, între stațiile Ploiești Sud și Ploiești Triaj (jud. Prahova)
- Pod km 57+560 CF 300, București - Ploiești, între stațiile Brazi și Ploiești Sud (jud. Prahova)
- Pod, km 20 + 474, CF 100, București - Videle, între stațiile Domnești și Grădinari
- Pod, km 21 + 084, CF 100, București - Videle, între stațiile Domnești și Grădinari
- Pod, km 21 + 434, CF 100, București - Videle, între stațiile Domnești și Grădinari (jud. Ilfov)
- Pod, km 21 + 888, București - Videle, între stațiile Domnești și Grădinari (jud. Ilfov)

Inceput lucrări

25.02.2015

Perioada de implementare

25 luni execuție/ 12 luni garanție





UNIUNEA EUROPEANĂ



Instrumente Structurale
2014-2020

■ Finanțarea investiției

- FAZA I** Finanțare prin Programul Operațional Sectorial Transport 2007-2013 din Fondul European de Dezvoltare Regională și Bugetul de Stat
- Valoare totală: 17.749.185,19 lei
 - Valoare eligibila nerambursabila din FEDR (85%): 11.272.333,81 lei
 - Valoare cofinantare eligibila BS (15%): 1.989.235,38 lei

- FAZA II** Finanțare prin Programul Operațional Infrastructură Mare 2014 - 2020 din Fondul European de Dezvoltare Regională și Bugetul de Stat
- Valoare totală: 43.095.758,96 lei
 - Valoare eligibila nerambursabila din FEDR (85%): 26.480.579,62 lei
 - Valoare cofinantare eligibila BS (15%): 4.673.043,44 lei

■ Supervisor

S.C. I.S.P.C.F S.A.
Valoare contract: 989.624 lei
Termen estimat de finalizare: 2020

■ Antreprenor

Asocierea **IMPLENIA BAUGESELLSCHAFT m.b.H.** și **S.C.METABET CF SA**
Valoare contract: 47.424.239,26 lei
Termen estimat de finalizare lucrari: 2019

