



DOCUMENTUL DE REFERINȚĂ AL REȚELEI CFR - 2024

ANEXA 3 **ORGANIZAREA ȘI OBIECTIVELE RNE**

Valabilitate: 10.12.2023 – 14.12.2024

Versiune: 13.0.0

Actualizare: 26.01.2023



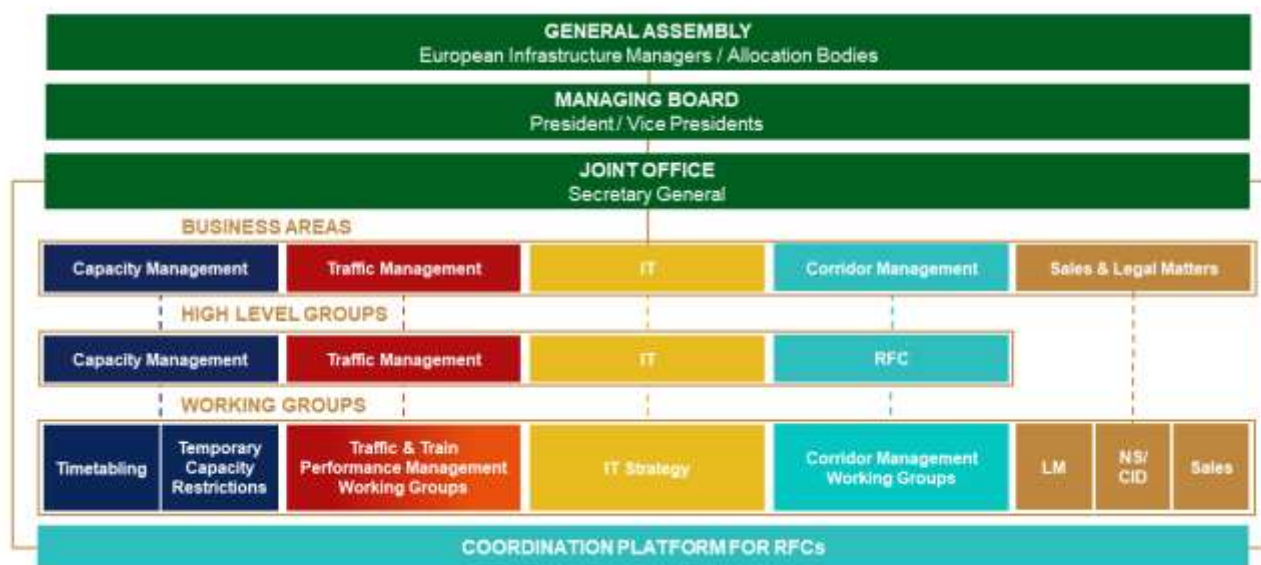
COMPANIA NAȚIONALĂ DE CAI FERATE CFR SA

Organizarea și obiectivele RNE

RailNetEurope a fost înființată în anul 2004 pentru a ajuta la îndeplinirea provocărilor cu care se confruntă sectorul feroviar internațional. Acest lucru trebuia realizat prin furnizarea de soluții de care să beneficieze toți membrii RNE, precum și clienții și partenerii lor de afaceri. RNE facilitează activitatea operațională internațională a membrilor, iar rolul acesteia este, de asemenea, să ofere sprijin în ceea ce privește respectarea cadrului legal european.

Misiunea RNE este de a ajuta membrii săi să facă față provocărilor sectorului feroviar în schimbare rapidă din Europa și de a promova traficul feroviar internațional. Funcționând ca o organizație umbrelă, cea mai mare parte a activității RNE se desfășoară prin grupuri de lucru permanente și echipe de proiect, care sunt împărțite pe mai multe domenii de activitate.

În urma unei decizii a Adunării Generale RNE din 8 decembrie 2016, în prezent este înființat un nou grup de lucru, Grupul de lucru pentru restricții de capacitate temporară (TCR WG). În plus, RNE a devenit membru al Platformei PRIME, în care se consolidează dialogul dintre Comisia Europeană și Infrastructure Managers.



Sursa: <http://rne.eu/organisation/rne-approach-structure/>

RailNetEurope a adoptat structura tipică a unei organizații internaționale. Cel puțin de două ori pe an, Adunarea Generală RNE ia decizii. Acestea sunt pregătite de un consiliu de administrație care se întrunește de aproximativ cinci ori pe an și, de asemenea, supraveghează activitatea tuturor grupurilor ad-hoc și permanente ale RNE. Activitatea de zi cu zi a acestor grupuri este coordonată și gestionată la Biroul comun RNE din Viena, care este, de asemenea, responsabil cu administrarea, finanțele și comunicarea Asociației.

În 2014, s-a decis crearea de grupuri la nivel înalt (HLG) în următoarele domenii: coridoare de transport feroviar de marfă, IT, vânzări și programare și gestionarea traficului. Grupurile la nivel înalt au primit sarcina de a furniza contribuții în strategia RNE, de a propune proiecte și de a stimula implementarea rezultatelor proiectului ca prim nivel de escaladare.



RNE participă în calitate de Observator în cadrul Platformei PRIME, unde dialogul dintre Comisia Europeană și Managerii de Infrastructură este îmbunătățit. În acest context se poate menționa că RNE, împreună cu Comisia Europeană (DG MOVE) sunt copreședinții subgrupului digital PRIME.