

**“Reabilitarea liniei de cale ferată Frontieră - Curtici - Simeria, parte componentă a Coridorului IV Pan - European, pentru circulația trenurilor cu viteza maximă de 160 km/h, Tronsonul 2 și Tronsonul 3”**

**Stadiul fizic al implementării proiectului - Decembrie 2019**

Subtronson 2a : Km 614 – Cap Y Bârzava	<b>38,15%</b>
Subtronson 2b : Cap Y Bârzava - Cap Y Ilteu	<b>38,10%</b>
Subtronson 2c : Cap Y Ilteu – Gurasada	<b>13,20%</b>
Tronson 3 : Gurasada - Simeria	<b>23,55%</b>

**Subtronson 2a: Km 614 – Cap Y Bârzava**

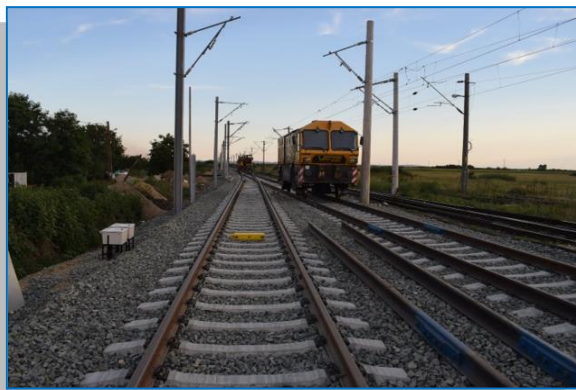
**IULIE - DECEMBRIE**



Suprastructură – Stația Păuliș



Milova - Bârzava – Pod km 574+550



Suprastructură - Stația Ghioroc



Linia de contact - Stația Ghioroc



**Redeschidere linie Ghioroc – Păuliș, varianta provizorie**



**Suprastructură varianta provizorie Ghioroc - Păuliș**



**Suprastructură - Stația Ghioroc**



**Suprastructură - Stația Ghioroc**



**Terasament - interval Ghioroc – Păuliș**



**Milova - Bârzava – Pod km 575+486**



**Milova - Bârzava – Pod km 575+486**



**Milova - Bârzava –Asamblare GZCJ – Pod km 574+550**



**Terasament - Km 614 – Ghioroc**



**Suprastructură - Stația Ghioroc**



**Suprastructură - Stația Păuliș**



**Rezistență – Stația Milova**



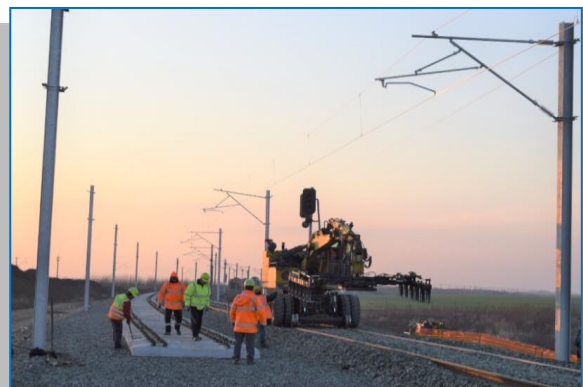
**Milova - Bârzava – Pod km 575+486**



**Milova - Bârzava – Asamblare trotuare – Pod km 574+550**



**Ghioroc - Km 614 – montaj console pe stâlp**



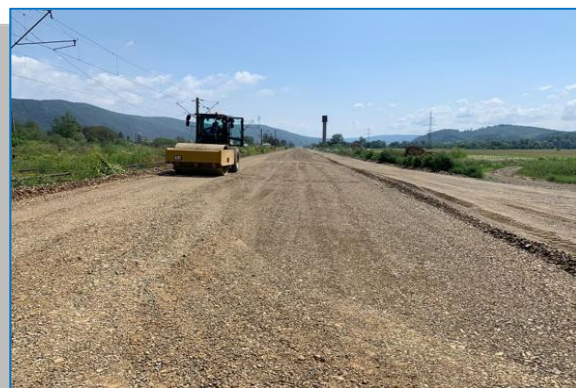
**Ghioroc - Km 614 – montaj traverse beton**

## Subtronso 2b : Cap Y Bârzava - Cap Y Ilteu

**IULIE - DECEMBRIE**



Bârzava - Vărădia – lucrări portal Simeria



Terasamente – Stația Săvârșin



Săvârșin – Ilteu – lucrări de umpluturi Podeț km 535+746



Terasamente – Vărădia - Bârzava



Stația Săvârșin – Pod km 541+540



Stația Săvârșin – Pod km 542+670



Stația Bârzava – lucrări de semnalizare și LC



Vărădia - Bârzava - lucrări de sprijiniri, pod km 564+514



Vărădia - Bârzava - lucrări de umpluturi - km 561+000



Vărădia - Bârzava – Pod km 554+868



Rezistență – Stația Vărădia de Mureș



Terasamente – Stația Vărădia de Mureș



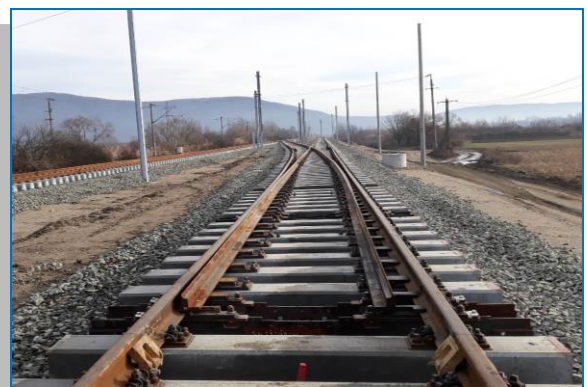
Terasamente – Ilteu - Săvârșin km 537+000



Vărădia - Bârzava - lucrări de excavare portal Simeria



Vărădia - Bârzava - asamblare GZCJ – Pod km 556+549



Suprastructură – Stația Săvârșin

## Subtronso 2c : Cap Y Ilteu – Gurasada

**IULIE – DECEMBRIE**



Pregătire bază rambleu km 520+800



Umplură din material necoeziv km 527+700



Montare tablier metalic deschidere - Pod km 517+440



Premontare tablier metalic - Pod km 517+440



Execuție palei - Pod km 517+440



Cofrare tablier deschiderea - Pod km 517+440



Elevație zid de sprijin km 514+085 – km 514+835



Zid de sprijin km 527+400 – km 527+700

## Tronson 3 : Gurasada - Simeria

**IULIE – DECEMBRIE**



POD Mureș (km 494+913) – Iulie



POD Mureș (km 494+913) – August



POD Mureș (km 494+913) – Septembrie



POD Mureș (km 497+170) – Decembrie



**POD Cerna (km 477+301)**



**Pasaj superior Deva (Km 480+521)**



**Podeț km 498+550**



**Podeț km 499+416**



**Stația Mintia - peron și pasaj superior**



**Pasaj inferior km 474+765**



**Punct de Opreire Brănișca**



**Punct de Opreire Bretea Mureșeană**