

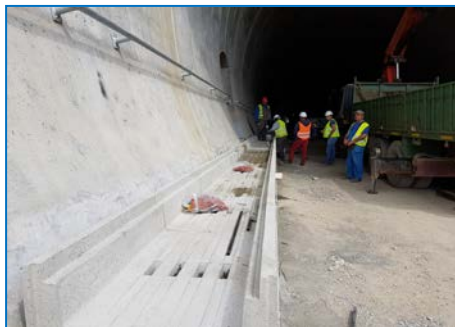
“Reabilitarea liniei de cale ferata Braşov – Simeria, componenta a Coridorului IV Pan – European, pentru circulaţia trenurilor cu viteza maxima de 160 km/h, tronsonul Sighişoara – Coşlariu”

Stadiul fizic al implementării proiectului - Iunie 2017

	Sighişoara - Aţel	Aţel - Micăsasa	Micăsasa - Coşlariu
TOTAL progres în execuţia lucrărilor – iunie 2017	77,74%	74,80%	97,80%

SIGHIŞOARA - AŢEL

Tunel Sighişoara



Pasaj rutier DN 13



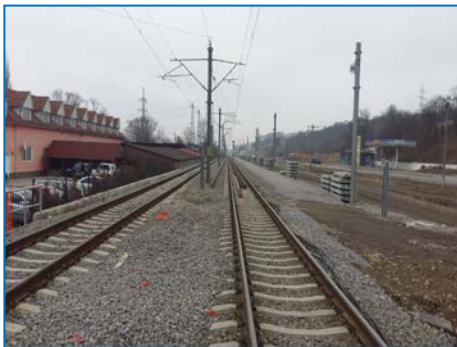
Tunel Daneş



Stația Daneş



Stația Dumbrăveni



Dumbrăveni - Așel

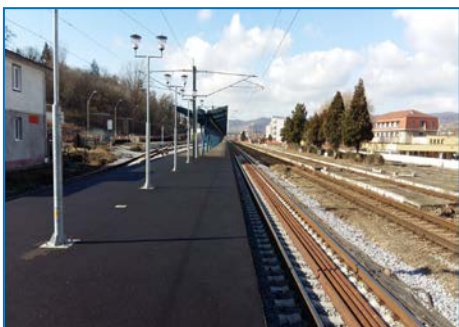


AȚEL – MICĂSASA

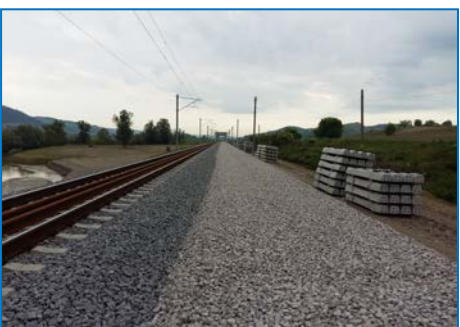
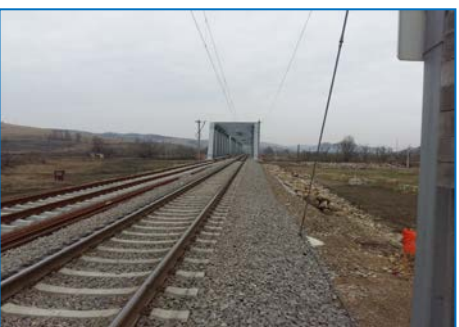
Ațel - Mediaș



Stația Mediaș



Mediaș - Copșa Mică



Stația Copșa Mică



Copșa Mică - Micăsasa



MICĂSASA – COȘLARIU

Micăsasa – Valea Lungă



Stația Valea Lungă



Stația Blaj



Stația Crăciunel

