



***„Reabilitarea podurilor feroviare situate la km 152+149 și km 165+817
pe secțiunea feroviară București – Constanța”***

Stadiul implementării proiectului - Decembrie 2016

Lucrări de construcții și instalații aferente obiectivului
"Lucrări de reabilitare a podurilor de cale ferată peste
Dunăre - km 152+149 și km 165+817, linia CF București
- Constanța, SRCF Constanta"

84,39 %

PODUL BORCEA NOU, km 152+149



Demontare șină și elemente de prindere, fir II



Realizare consolidare în caseta tablierului, fir II





Lucrări de sablare și vopsitorii, fir II



Realizarea racordării cu terasamentul și montaj aparat de compensare



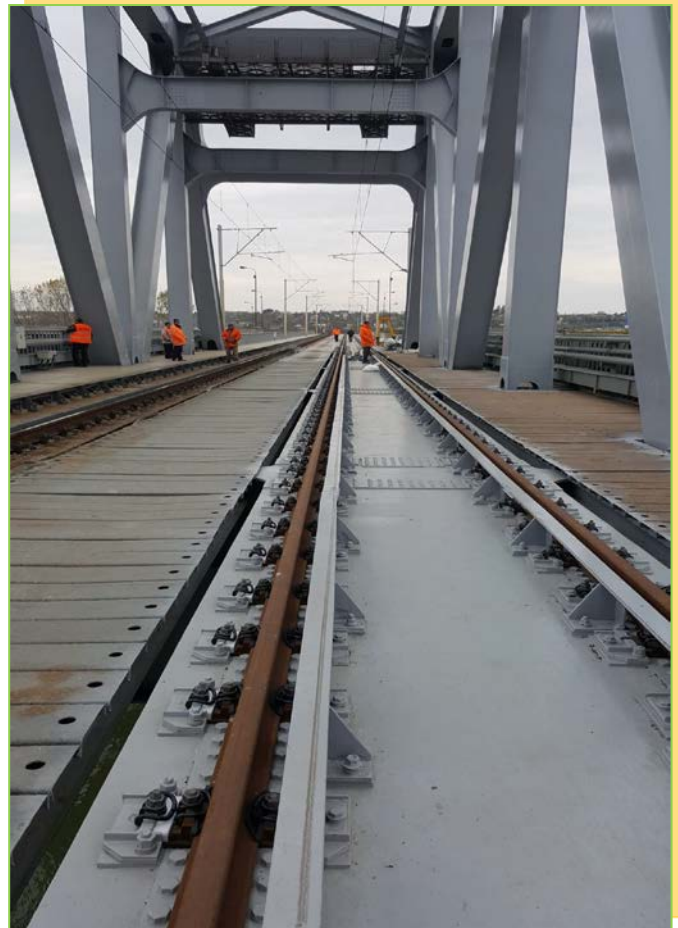
Montare prindere elastică, fir II



Lucrări de vopsitorii, fir II



Lucrări de consolidare, fir II



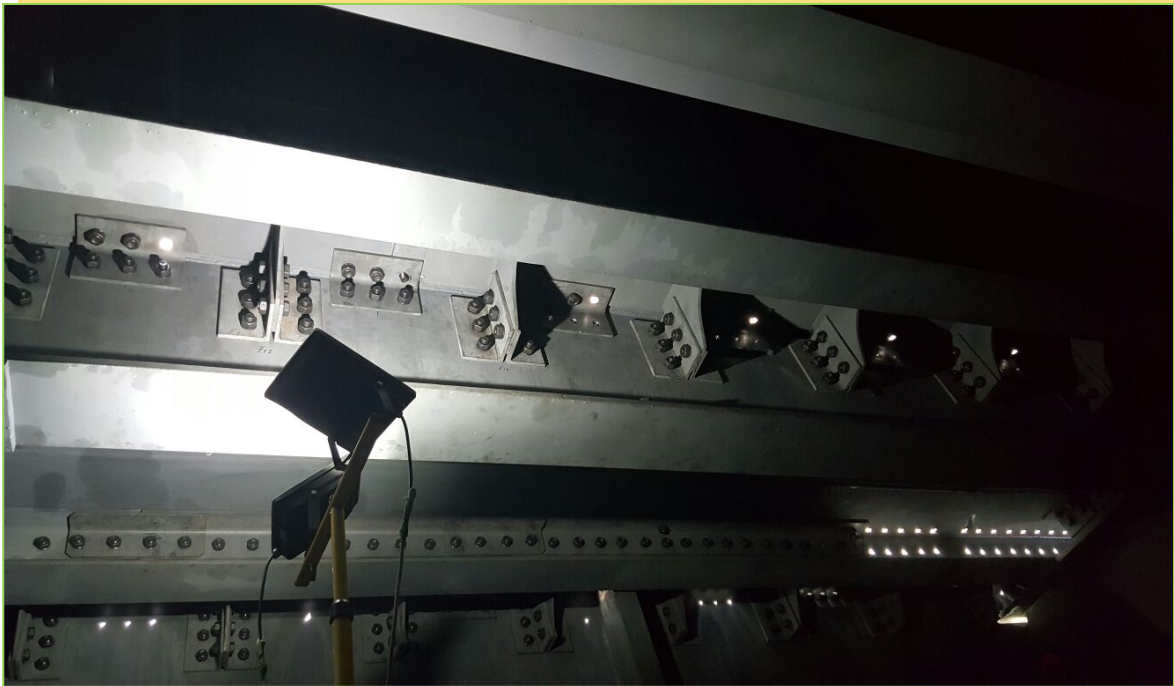
Lucrări de vopsitorie platelaj, fir II

PODUL CERNAVODĂ NOU, km 165+817



Montare DRV



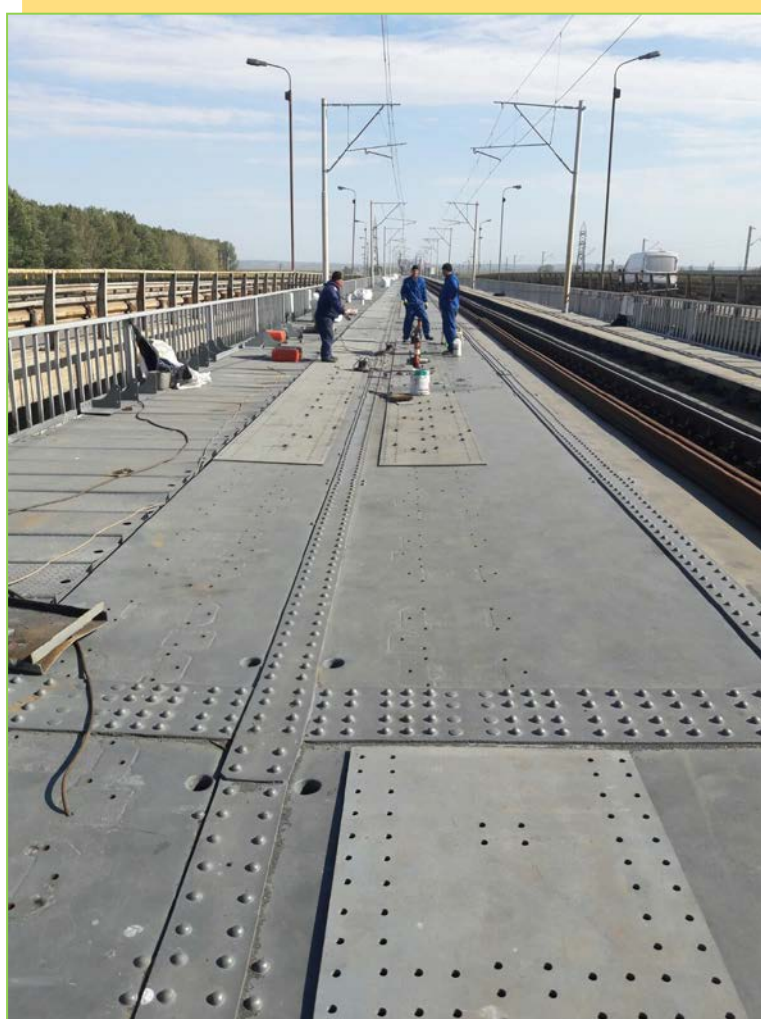


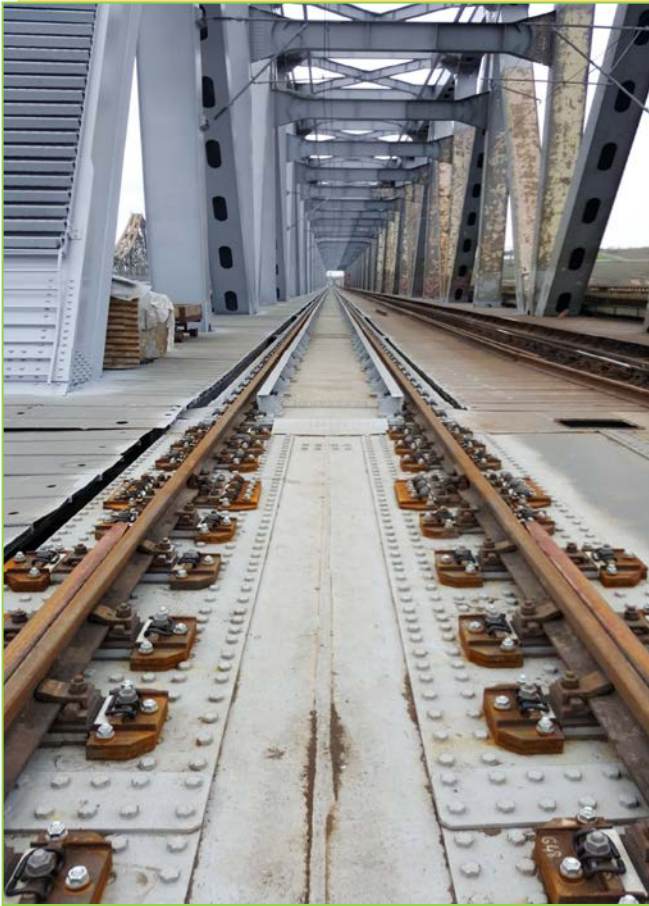
Lucrări de consolidare, fir II



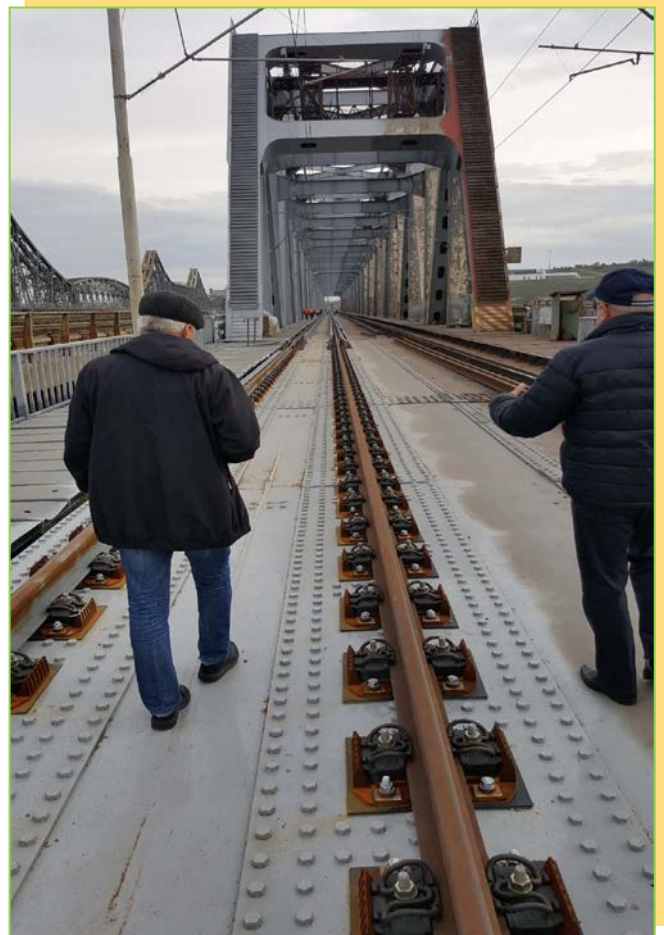


Lucrări de consolidare, fir II





Lucrări de vopsitorii, fir II



Montare prindere, fir II