

“Reabilitarea liniei de cale ferată Braşov – Simeria, componentă a coridorului Pan – European IV, pentru a asigura circulaţia trenurilor cu o viteză de 160 km/h, tronsonul Coşlariu - Simeria”

Stadiul fizic al implementării proiectului - decembrie 2018

	Coşlariu Vinţu de Jos	Vinţu de Jos Simeria	Instalaţii semnalizare, ERTMS, GSM-R, centralizare electronică şi Centrul de Control Operaţional Simeria
TOTAL progres în execuţia lucrărilor – decembrie 2018	89,19%	97,03%	75,00%

Coşlariu – Vinţu de Jos



Pod km 401+900 ex. Fir 1 – Montare suprastructura



Pod km 402+000 ex. Fir 1 - Execuţie coloane fundaţie



Km 402+800 ex. Fir 1 - Montare suprastructura Linia 3



Staţia Coşlariu – Realizare marcaje Peron Principal



Km 403+850 ex. Fir 1 – Montare suprastructura Linia 3



Km 404+100 ex. Fir 1 – Montare suprastructura si schimbătoare



Pasaj km 401+247 pr. – Montare parapet rutier DJ 107B si balustradă



Stația Sântimbru – Reabilitare fațadă



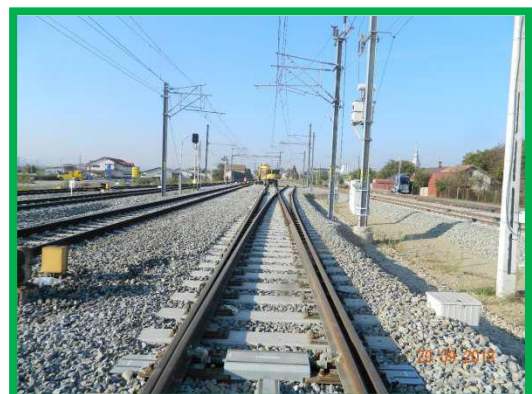
Stația Barabaș Liniile 9, 10, 11 – Sudura sine



Stația Barabaș – Realizare marcaje Peron linia 3-4



Pod km 410+727 pr. – Amenajare albă



Km 411+650 pr. Fir 1 - Așternere Piatra între linii



Stația Alba-Iulia – Realizare gard între liniile 3-4



Stația Alba-Iulia – Realizare rampa și marcaje peron



Km 413+050 pr. Fir 1 – Execuție buraj



Alba-Iulia - Sibiu – Podeț km 0+634 pr.



Km 412+900 pr. Fir 1 – Montare panouri fonoabsorbante



Stația Alba-Iulia – Amenajare scări tunel peron



Podeț km 402+125 pr.– Amenajare albă



Km 402+300 pr. Fir 1 – Execuție - șanț monolit

Vințu de Jos – Simeria



Interval Vințu – Blandiana, km 424+700 - Lucrări finalizate



Vințu – Blandiana, podeț km 424+708 - Lucrări finalizate



Stația Vințu de Jos - podeț km 423+221



Șibot – Blandiana, km 429+014 - km 435+985 linia de contact



Trecere la nivel km 439+327,80



P.O. Tărtăria, fir II – Peron



Stația Vințu de Jos, km 423+300 - Lucrări finalizate



Stația Șibot – Pasarela pietonală



Tunel Turdaș – Portal intrare



Substația de tracțiune, km 436+550



Km 456+739 – km 456+829 – Zona de tunel



Km 462+900 - Amenajare dig



Rampă Orăștie, pasaj km 457+431



Stația Vințu de Jos - Clădire călători

**Execuție instalații semnalizare, ERTMS, GSM-R, centralizare electronică și
Centrul de Control Operațional Simeria**



Alba Iulia – instalare fundație semnal pitic și canal beton



Vințu de Jos – instalare camerete



Blandiana – subtraversare dublă



Bărăbaș – instalare cameretă și canal beton



Bărăbaș – subtraversare și compactare



Blandiana – subtraversare și compactare



Șibot – instalare cabluri în dulap