

“Reabilitarea liniei de cale ferată Braşov – Simeria, componentă a coridorului Pan – European IV, pentru a asigura circulaţia trenurilor cu o viteză de 160 km/h, tronsonul Coşlariu - Simeria”

Stadiul fizic al implementării proiectului - Iunie 2017

	Coşlariu - Vinţu de Jos	Vinţu de Jos – Simeria
Km CF reabilitaţi		
Km CF noi – aliniament nou		
Poduri reabilitate		
Poduri noi		
Podeţe reabilitate		
Podeţe noi		
Pasaje superioare noi	79,19%	76,52%
Pasaje inferioare noi		
Substaţii de tracţiune		
Staţii reabilitate (construcţii civile, instalaţii electrice, instalaţii sanitare, instalaţii termoventilaţie)		

Coşlariu – Vinţu de Jos



Pod km 402+000



Pod km 402+000



Pod km pr 409+395.64



Podet km 411+897.50



Podet km 411+897.50



Pasaj superior km 396+200



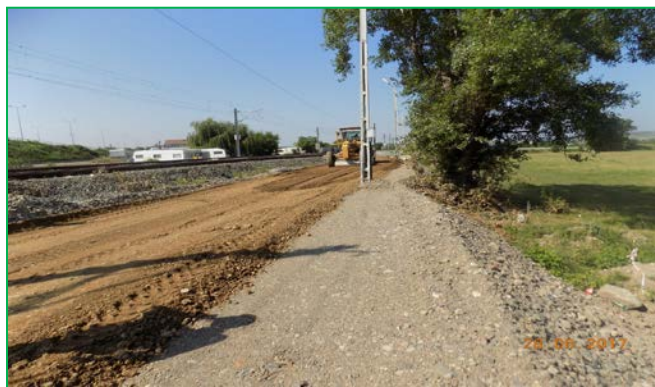
Stația Coșlariu



Stația Coșlariu



SL52 Alba Iulia



SL52 Alba Iulia

TR50 Barabaș



TR47001 Coșlariu - Sântimbru

Vințu de Jos – Simeria



Interval Vințu de Jos - Blandiana, lucrări de excavații



Interval Vințu de Jos - Blandiana, lucrări de montare a blocheților



Interval Blandiana – Șibot



Interval Șibot – Aurel Vlaicu - Montare separator



Podet km pr 424+708.47



Podet km pr 430+194.31



Pod km pr 431+974.62





Podet km pr 434+270.29



Podet km 446+185



Pod km pr 449+891.23



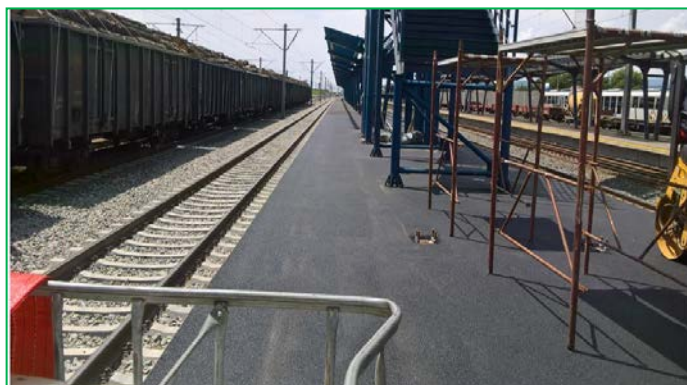
Podet km pr 450+262.61



Pod km pr 454+718.00



Substația de Tracțiune Șibot



Vințu de Jos - Strat de uzura asfalt