

**“Reabilitarea liniei de cale ferată Braşov – Simeria, componentă a coridorului Pan – European IV, pentru a asigura circulaţia trenurilor cu o viteză de 160 km/h, tronsonul Coşlariu - Simeria”**

**Stadiul fizic al implementării proiectului - Octombrie 2021**

	Coşlariu Vinţu de Jos	Vinţu de Jos Simeria	Instalaţii semnalizare, ERTMS, GSM-R, centralizare electronică şi Centrul de Control Operaţional Simeria
<b>TOTAL progres în execuţia lucrărilor – Octombrie 2021</b>	<b>99,70%</b>	<b>99,90%</b>	<b>86,00%</b>

**COŞLARIU – VINŢU DE JOS**



Km 397+075 – 395+500 Var. Podu Mureş – Coşlariu



St. Santimbru: Marcaj pododactil



Pod km 396+222 HM Podu Mures



Pod km 396+200 Var Podu Mures – Coslariu



Km 396+570-396+894 HM Podu Mures



Km 396+200-397+500 Var Podu Mures Coslariu



Sudura electrica Var Podu Mures Coslariu km 395+400



HM Podu Mures – Montare schimbator



Km 395+600-397+500 FIR I Var Podu Mures – Coslariu



Km 396+300-396+550 Profilare drum tehnologic



Pod km 396+222 HM Podu Mures



Statia Coslariu



PO Santimbru



St Santimbru



Km 402+675-404+200 St Coslariu



Km 395+450-395+650 FIR I Var Podu Mures - Coslariu



Km 398+120 - 398+600 Var Podu Mures - Coslariu



Podet km 396+132 HM Podu Mures



Pod km 399+706 St Coslariu



Suduri schimbator 107 HM Podu Mures



Var HM Podu Mures – Sudura



Pod km 395+222 HM Podu Mures



Pod km 395+200 Var Podu Mures Coslariu



HM Podu Mures – Redeschidere circulatie FI



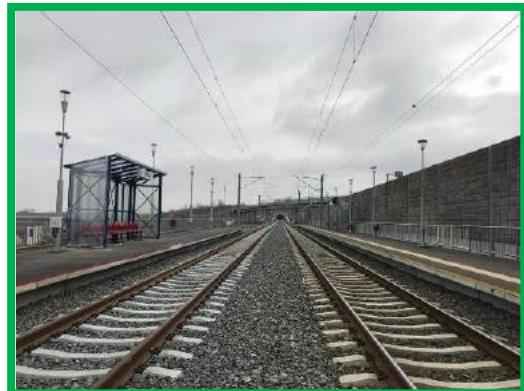
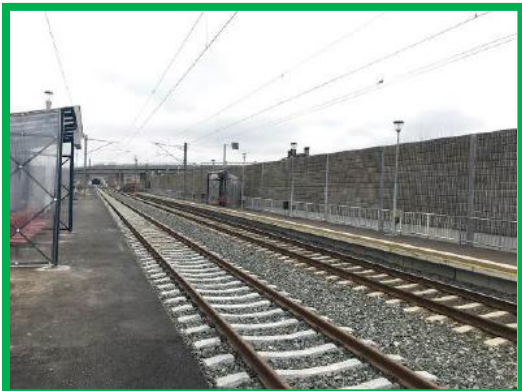
## VINȚU DE JOS – SIMERIA



Pregătirea utilajelor în vederea verificării finale



Verificare cu SC Electrificare



PO Turdas – Peron

## LUCRARI FINALIZATE



Interval Orastie - Simeria / km 462+500



Interval Orastie – Simeria / km 461+600



Interval Orastie – Simeria / km 459+900



Interval Orastie – Simeria / km 460+300



PO Simeria Veche



Interval Orastie - Simeria / Zona pod Strei / km 462+842



Statie Orastie, cap Y / Km 450+600



Interval Orastie – Simeria / varianta 5 de traseu nou



Statia Orastie / km 449+500



Statia Sibot / km 437+200



Statia Aurel Vlaicu / km 444+700



Punct de oprire Geogiu / km 445+300



Statia Orastie / km 449+300



Orastie Pasarela 1



Panouri informare si iluminat peron Aurel Vlaicu



Statia Sibot aerial view zona peron



Statia Sibot Cap X



STE Sibot zona 25kV



TN Turdas Cap X



Turdas - ramura pasaj km 457+431



Vintu de Jos aerial view



Statia Aurel Vlaicu / km 443+300



Pasaj superior peste liniile de cale ferata la km 457+431



Turdas - ramura pasaj km 457+431



**Lucrări de execuție instalații semnalizare, ERTMS, GSM-R, centralizare electronică și Centrul de Control Operațional Simeria**



Podu Mureș – echipare semnale cu panouri LED



Coșlariu – instalare dulap LX



Vințu de Jos – echipare pichet CDC



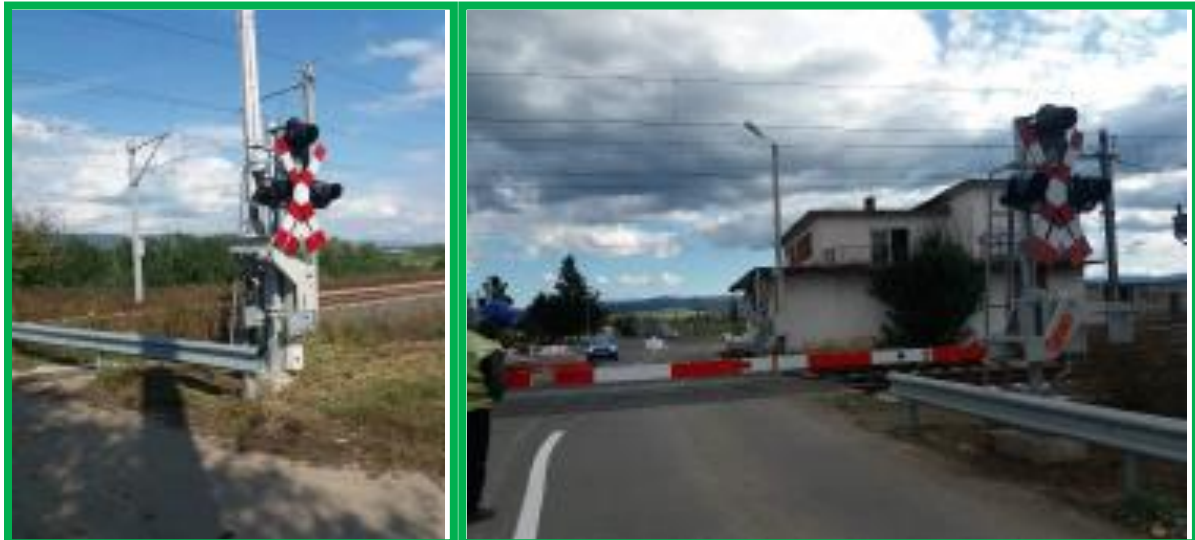
Orăștie – instalare semnal rutier TN Pricaz



Orăștie – instalare reper semnal pe stânga



Vințu de Jos – instalare bobină de joantă



Orăștie – instalare panouri cu led și semicumpene



Simeria OCC – post bază CMI



Simeria OCC – unități climatizare