

**“Reabilitarea liniei de cale ferată Frontieră - Curtici - Simeria, parte componentă a Coridorului IV Pan - European, pentru circulația trenurilor cu viteza maximă de 160 km/h, Tronsonul 2 și Tronsonul 3”**

**Stadiul fizic al implementării proiectului - Decembrie 2018**

Subtronson 2a : Km 614 – Cap Y Bârzava	7,34%
Subtronson 2b : Cap Y Bârzava - Cap Y Ilteu	6,56%
Subtronson 2c : Cap Y Ilteu – Gurasada	1,50%
Tronson 3 : Gurasada - Simeria	5,20%

**Subtronson 2a: Km 614 – Cap Y Bârzava**



Lucrări podeț interval Km 614 – Ghioroc Km 607+366



Stația Ghioroc - execuție peroane



Stația Radna - execuție piloți forajați



Execuție podeț - interval Radna – Milova



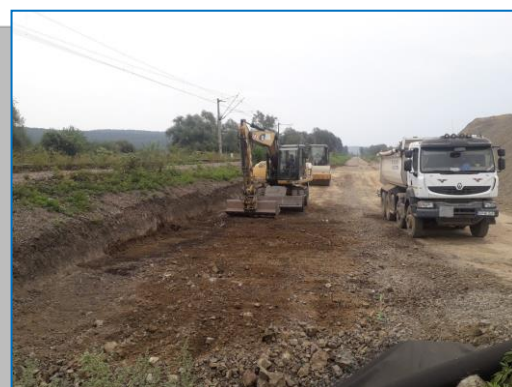
Execuție jet grouting - interval Milova – Bârzava



Execuție podeț Interval Milova – Bârzava



Stația Ghioroc - execuție peroane linia I și II



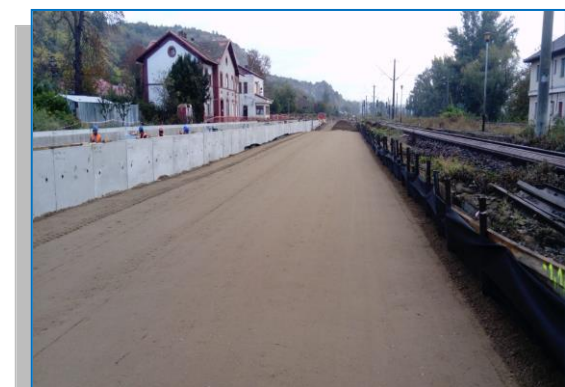
Lucrări de terasament Interval Milova – Bârzava



Lucrări de terasament interval Km 614 – Ghioroc



Execuție podeț - interval Km 614 – Ghioroc

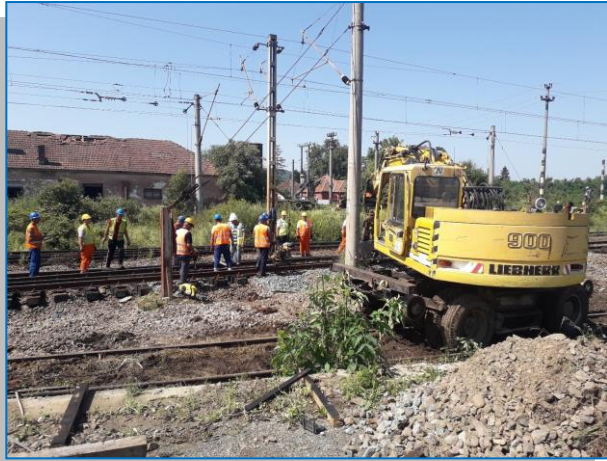


Stația Păuliș - execuție peroane



Execuție Podeț - Stația Păuliș

## Subtronson 2b : Cap Y Bârzava - Cap Y Ilteu



Suprastructura Stația Bârzava



Terasament Stația Bârzava



Stația Bârzava - montare elemente prefabricate



Stația Săvârșin Km 541+800 cofrare fundații



Terasament - interval Bârzava – Vărădia



Consolidări - interval Bârzava – Vărădia



Arheologie - interval Săvârșin – Vărădia Km 547+400



Terasament - interval Săvârșin - Ilteu Km 536+400



Stația Bârzava - turnare fundație stâlpi copertină



Podet - interval Bârzava – Vărădia



Consolidări - interval Vărădia – Săvârșin km 548+300 Jet-grouting



ORGANIZARE  
BARZAVA  
31 AUG 2018



JET GROUTING KM 553+600  
(ZONA 5)  
31 AUG 2018

## Subtronso 2c : Cap Y Ilteu – Gurasada



Liniiile 6-7 din Stația Ilteu



Trecere la nivel+rampa 2, km 531+320



Pregătirea terenului, fir II, km 532+650



Aprovizionare schimbător cap Y, linia 1, Stația Ilteu



Depozitare grinzi - Pod provizoriu peste Mureș, km 516+500



Pod provizoriu peste Mureș, km 516+500



**Defrișări și curățare teren Stația Câmpuri Surduc**



**Amenajare trecere la nivel provizorie, km 531+320**



**Lucrări de apărări de mal, km 527+400 - km 527+689**



**Piatra sparta pentru prisma caii, linie 1 proviz., St. Ilteu**



**Umplutura cu material necoeziv, strat 2, km 525+280**



**Pregătire baza rambleu km 527+250**

## Tronson 3 : Gurasada - Simeria



Terasament CF si drum de întreținere Simeria-Deva



Montare geotextil Stația Deva



Pasaj Superior Deva km. 480+521.90



Așternere piatră spartă - km. 482+600 ÷ km. 482+800



Montare stâlpi LC - km. 482+900 ÷ km. 483+350



Deva - Mintia - km. 483+230 ÷ km. 483+500





Podet km 486+380



Podet k. 484+935



Consolidare Stația Mintia - km. 487+000 ÷ km. 487+050



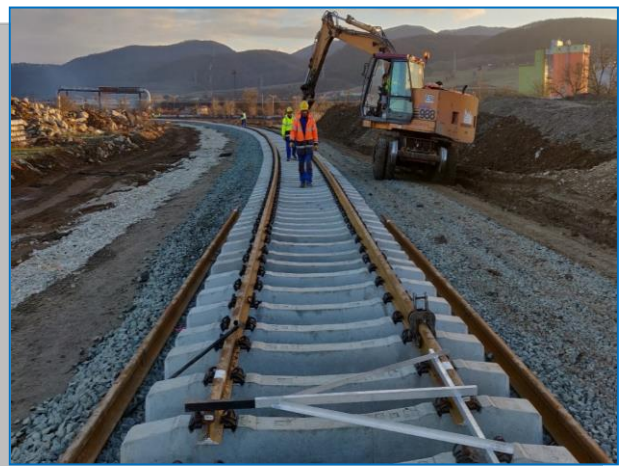
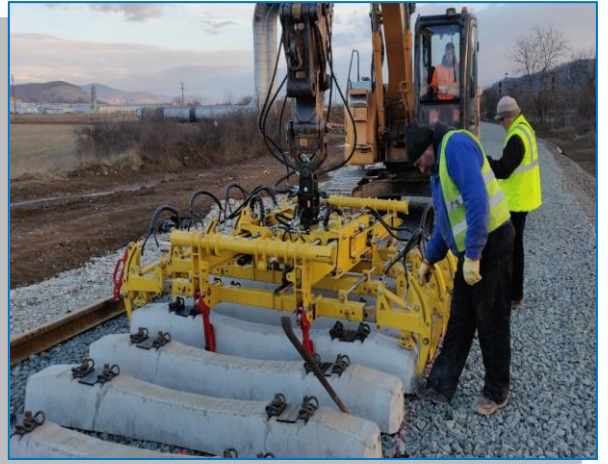
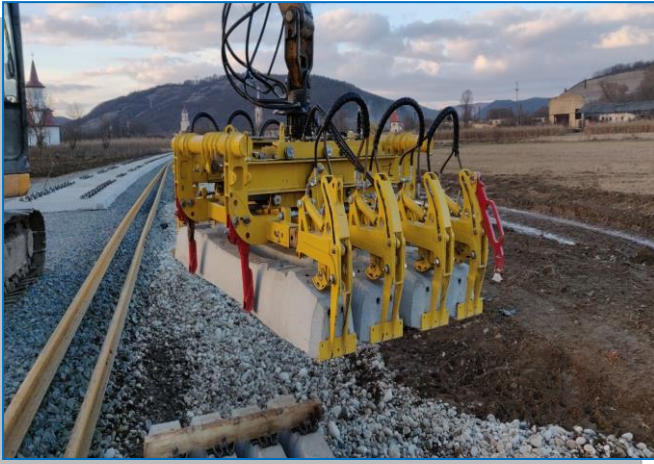
Varianta noua de traseu Mintia-Ilia km 493+800 ÷ 494+000



Podet km 495+339



Podet km 496+332.90



Montare traverse și șină Linia Brad - km. 5+900 ÷ km. 6+200