

“Reabilitarea liniei de cale ferată Frontieră - Curtici - Simeria, parte componentă a Coridorului IV Pan - European, pentru circulația trenurilor cu viteza maximă de 160 km/h, Tronsonul 2 și Tronsonul 3”

Stadiul fizic al implementării proiectului

Iunie 2020

Subtronson 2a : Km 614 – Cap Y Bârzava	44,10%
Subtronson 2b : Cap Y Bârzava - Cap Y Ilteu	45,00%
Subtronson 2c : Cap Y Ilteu – Gurasada	23,39%
Tronson 3 : Gurasada - Simeria	31,12%

Decembrie 2020

Subtronson 2a : Km 614 – Cap Y Bârzava	51,25%
Subtronson 2b : Cap Y Bârzava - Cap Y Ilteu	54,15%
Subtronson 2c : Cap Y Ilteu – Gurasada	36,20%
Tronson 3 : Gurasada - Simeria	38,45%

Subtronson 2a: Km 614 – Cap Y Bârzava



Stația CF Ghioroc – km pr. 603+751 - km pr. 605+910



Interval Milova-Bârzava — Pod km pr. 575+486



LINIA DE CONTACT - Interval Km 614 – Ghioroc



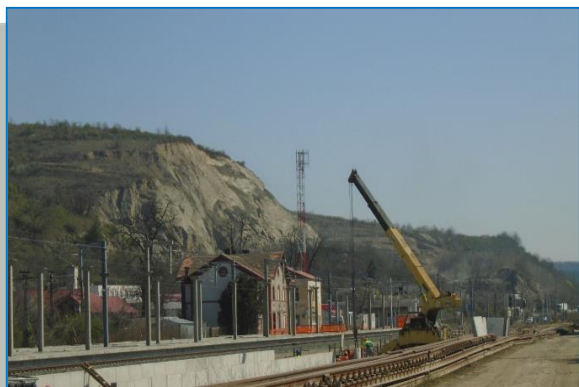
Stația CF Ghioroc – km pr. 603+751 - km pr. 605+910



LINIA DE CONTACT -Interval Km 614 – Ghioroc



Interval Milova-Bârzava Pod km pr. 575+486



Stația CF Păuliș - km pr.597+435 - km pr.599+847



Interval Radna - Milova Podeț km pr. 585+171



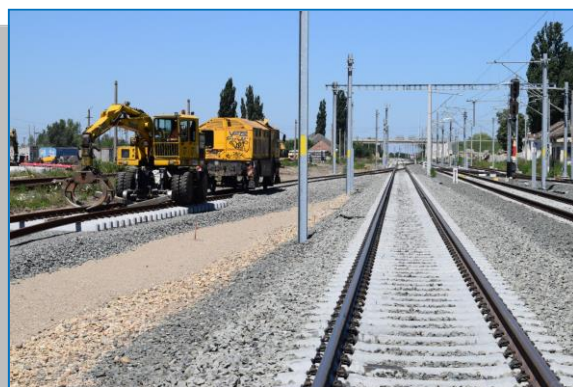
Interval Păuliș – Ghioroc vedere generala PO Păuliș



Km 614 - Ghioroc km pr. 611+200 – km pr. 609+900



Km 614 – Ghioroc km pr. 605+905 - km pr. 609+900



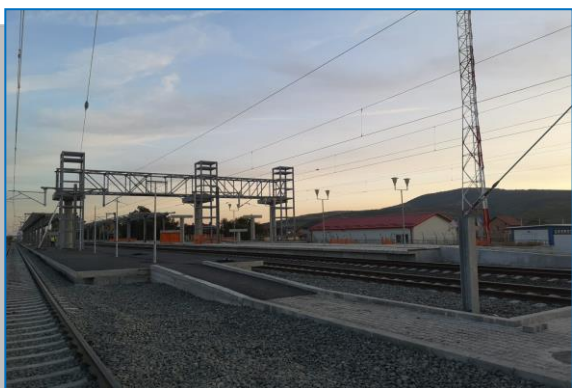
Stația CF Ghioroc – linia IV pozare șină-traversa



Interval Radna – Milova - Pod km pr. 589+468



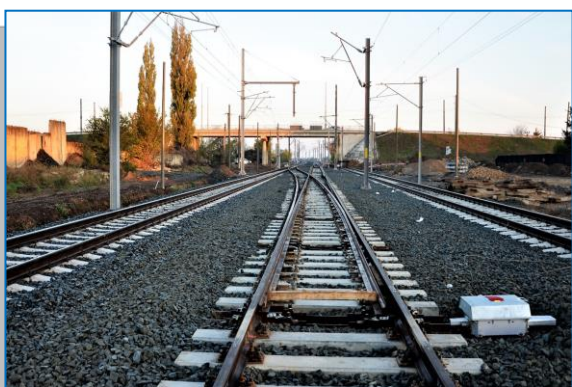
Interval Milova-Bârzava –Pod km pr. 575+486



Stația CF Ghioroc - Vedere generala



Stația CF Ghioroc deschiderea liniei FIR I și II



Suprastructura - tația CF Ghioroc



Stația Ghioroc – Schimbatoare de cale

Subtronso 2b : Cap Y Bârzava - Cap Y Ilteu



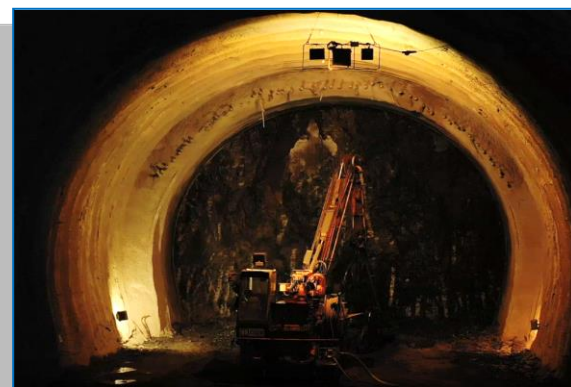
Stația CF Săvârșin - Calibrare schimbători



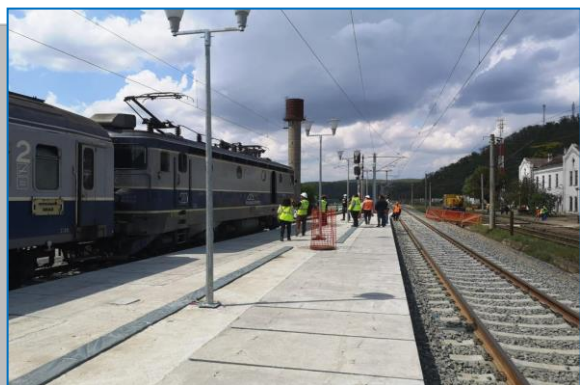
Stația CF Savarsin Pasaj km pr. 541+176



Interval Barzava - Varadia - Tunel



Interval Barzava - Varadia - Tunel



Stația CF Savarsin – Deschiderea liniilor III și 4



Stația CF Barzava –Vedere generala



Interval Barzava - Varadia - Pod km pr. 564+514



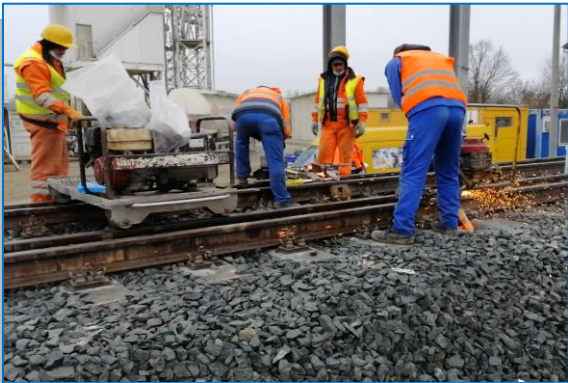
Stația CF Barzava – Asternere PSS



Interval Barzava - Savarsin - PO Varadia



Statia CF Savarsin -Cap X



Statia Varadia - Sudura electrica schimbatori



Statia Varadia – Sudura joanta interioara



TUNEL - Hidroizolatie si armare radier



TUNEL - Front de cofrare

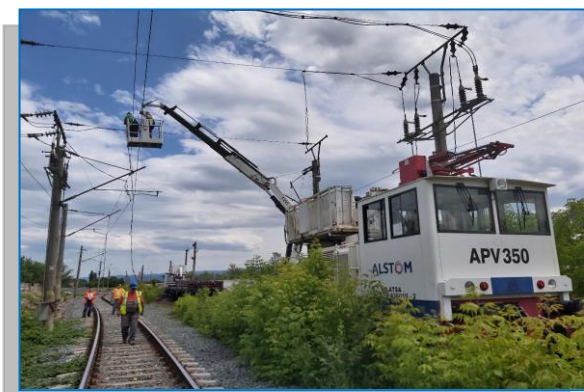


Statia Barzava – Peroane si pasarela



Statia Varadia – Redeschiderea circulatiei pe liniile III-4

Subtronson 2c : Cap Y Ilteu – Gurasada



St. Câmpuri Surduc - demontare plasa transv. separatori



St. Câmpuri Surduc - demontare catenara si stâlpi



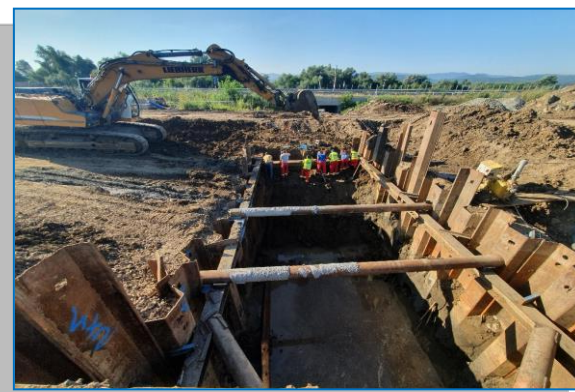
Montare tablier – Pod km 517+440



Montare elemente prefabricate – Podet km 527+371



Execuție coloane Zid de Sprijin km 516+575 - 516+704



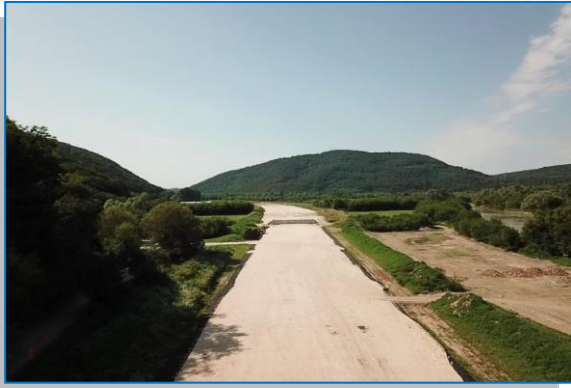
Sapatura radier – Pod km 512+504



Realizare hidroizolație – Pod km 517+440



Montare tablier metalic – Pod km 517+440



Umplutura din material necoeziv km 519+900 - 520+100



Realizare drum acces Tunel T1 – Iesire Polata km 523+757



Umplutura din mat. necoeziv si profilare taluz km 526+900



Executie zid de sprijin km 527+550- 527+650



Realizare elevație culei – Pod 533+058



Montare tablier – Pod km 517+440



Montare tablier metalic – Pod km 528+514



Extindere terasamente km 514+020 - 514+389

Tronson 3 : Gurasada - Simeria



Interval Mintia-Ilia – Pod râul Mureș la km 493+432



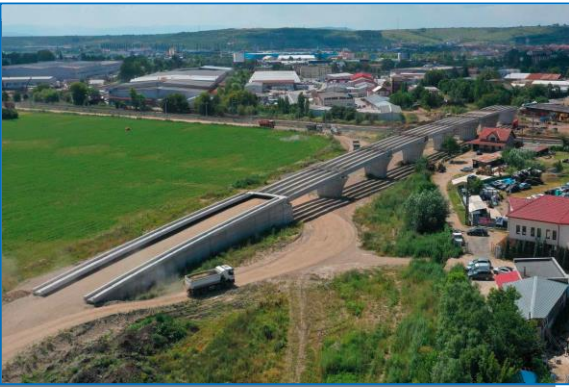
Interval Mintia-Ilia – Pod râul Mureș la km 494+913



Interval Mintia-Ilia – Podeț la km 498+550



Interval Ilia-Gurasada – Pasaj Superior la km 506+217



Stația Deva – Pasaj Superior la km 480+521



Interval Mintia-Ilia – Pod râul Mureș la km 494+913



Stația Simeria – Demontare linie de contact



Stația Deva – Pasareleă pietonală



Stația Mintia – Redeschidere linii IV-6



Stația-Deva – Terasamente linia II



Stația Deva – Vizualizare generala



Stația Mintia – Pasaj superior la km 487+946



Interval Mintia-Ilia – Pod râul Mureș la km 494+913



Interval Mintia-Ilia – Pod râul Mureș la km 497+140



Stația Deva – Hala de mentenanță



Stația Simeria – Vizualizare generala