

“Reabilitarea liniei de cale ferată Frontieră - Curtici - Simeria, parte componentă a Coridorului IV Pan - European, pentru circulația trenurilor cu viteza maximă de 160 km/h, Tronsonul 2 și Tronsonul 3”

Stadiul fizic al implementării proiectului - Iunie 2019

Subtronson 2a : Km 614 – Cap Y Bârzava	12,79%
Subtronson 2b : Cap Y Bârzava - Cap Y Ilteu	14,70%
Subtronson 2c : Cap Y Ilteu – Gurasada	7,80%
Tronson 3 : Gurasada - Simeria	13,61%

Subtronson 2a: Km 614 – Cap Y Bârzava



Pod GMIB Km 577+165 – ianuarie



Armare radier pod km 581 + 158 – ianuarie



Betonare elevatie culeea Curtici pod km 606 + 953 – ianuarie



Pilot pod km 575 + 486 P1-8 - ianuarie



Masca piloti Radna – februarie



Ghioroc-km 614 - februarie



BARZAVA – MILOVA – tablier metalic pod peste Mureş - martie



STATIA PAULIS - martie



Pod km 575+486 – aprilie



STATIA GHIOROC - aprilie



PAULIS – GHIOROC – mai



Stația Păuliș - mai



Stația Ghioroc – mai



Stația Ghioroc – mai



BARZAVA – MILOVA – tablier metalic pod peste Mureș - iunie



Stația Ghioroc - iunie



Stația Milova – iunie



Stația Păuliș - iunie

Subtronsoan 2b : Cap Y Bârzava - Cap Y Ilteu



Stafia Barzava – pasarela pietonala – ianuarie



Varadia – Savarsin – execuție zid de sprijin - ianuarie



Barzava – Varadia – pod km 559+200 – ianuarie



Pod 2 Km 564+514 - turnare coloană la pila P4 - ianuarie



Pod km 559 +017 - armare și cofrare elevație culee – februarie



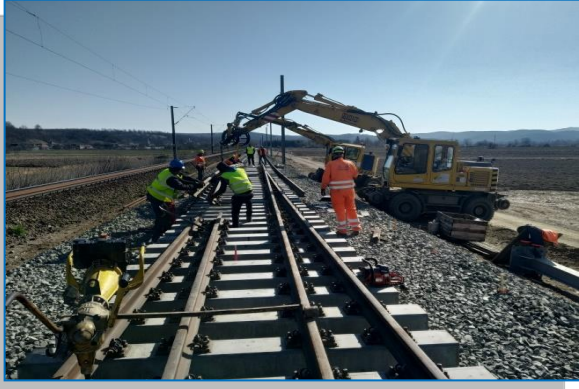
Stația Bârzava - februarie



Stația Săvârșin – peron – martie



Săvârșin – Ilteu - Platforma zid de sprijin 538+200 - martie



Suprastructura BARZAVA - aprilie



Bârzava – Văradia - pod km 560+823 – aprilie

Bârzava – Văradia - pod km 554+868 - aprilie



Stația Bârzava – mai



Stația Săvârșin – terasamente – iunie



Stația Bârzava Nouă – suprastructură - iunie



Pasaj superior km 566+212 - iunie



Mobilizare tunel – iunie



Bârzava - Văradia km 561+500 – vedere general - iunie

Subtronso 2c : Cap Y Ilteu – Gurasada



Km 531+350 – sprijiniri în lungul liniei – iunie



Pod km 525+295 introducere palplanșe metalice - iunie



Pasaj superior km 531+320 introducere palplanșe metalice – iunie



Pod km 517+440 betonare elevație - iunie



km 514+085 – km 514+835 betonare elevație zid de sprijin – iunie



Stația Ilteu – fundație peron - iunie



Pod km 517+799 introducere palplanșe metalice – iunie



km 530+260 umplutură extindere rambleu - iunie

Tronson 3 : Gurasada - Simeria



Km 476+650 platformă de pământ – februarie



Pasaj Deva – Pila 2 - februarie



Stația Deva – cofrare coloane pasarelă – martie



km 473+800 umplutură cu material granular – martie



Stația Mintia – fundații clădire călători – martie



Pod km 473+886 montare grinzi metalice - martie



Km 486+363 montare schimbător – martie



Stația Deva – platforma căii – PSS - martie



Pod km 494+913 fundație pila 6 – iunie



Stația Mintia – stâlpi metalici copertină - iunie



Podul km 496+332 matare rosturi între prefabricate – iunie



Pod km 494+913 – culee, săpătură la cota teren fundare - iunie



Stația Deva – peron și copertină Linia III – iunie



Stația Deva – Linia IV și Linia 5 - iunie