

“Reabilitarea liniei de cale ferata Braşov – Simeria, componenta a Coridorului IV Pan – European, pentru circulaţia trenurilor cu viteza maxima de 160 km/h, tronsonul Sighişoara – Coşlariu”

Stadiul fizic al implementării proiectului - Decembrie 2018

	Sighişoara Aţel	Aţel Micăsasa	Micăsasa Coşlariu	ERTMS, GSM-R	Pod rutier DN14
TOTAL progres în execuţia lucrărilor – decembrie 2018	96,80%	95,70%	99,70%	80,00%	100,00%

SIGHIŞOARA – AŢEL

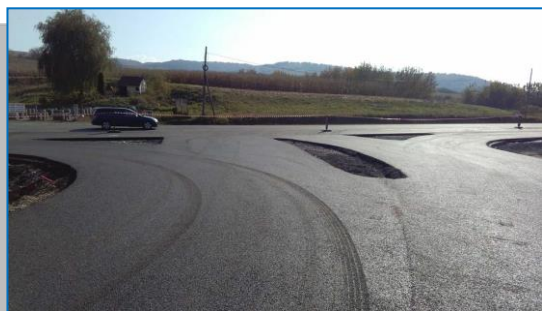
Lucrări de terasamente



Săpătură la PP . L3 Fir 1, km 305+030 - 305+095



Asfalt AB2 - Rampe Pasaj Daneş



Îmbrăcămintă rutiera - Pasaj Daneş - Intersecţie cu DN14



Şanţ beton - Pasaj Daneş (relocare DC58)

Lucrări de suprastructură



Sighișoara – Daneș



Dumbrăveni – Ațel



Stația Daneș



Sighișoara – Daneș



Sighișoara – Daneș



Stația Daneș

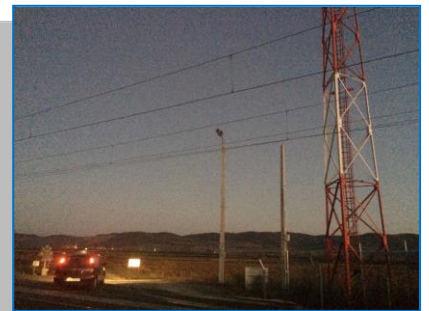
Lucrări de electrificare - linie de contact



Interval Sighișoara – Daneș Fir II



Stâlpi de iluminat – St. Daneș



PT GSM-R. Daneș-Dumbrăveni Hoghilag

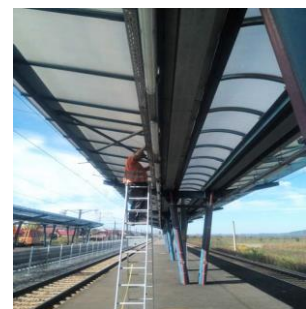
Lucrări de construcții civile



P.O. Ațel



Stația Dumbrăveni



Stația Daneș

Lucrări de structuri: pasaje, poduri și podețe



Armare dala din beton. Pasaj Daneș



Montare structura metalica Pasaj Dumbrăveni



Hidroizolație Pasaj Daneș

Lucrări de consolidare



Consolidare DN 14 km 314+050



Consolidare DN 14 km 314+000



Remediere consolidare km 315+000

AȚEL – MICĂSASA

Lucrări de terasamente



Platformă de pământ, Stația Mediaș



Trecere la nivel, Mediaș – Copșa Mică



Săpătură Fir 1, Ațel - Mediaș

Lucrări de suprastructură



Trecere la nivel, Copșa Mică – Micăsasa



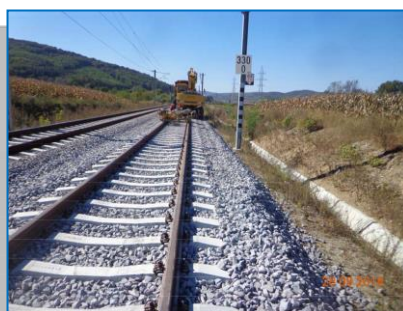
Aparate de cale, Stația Mediaș



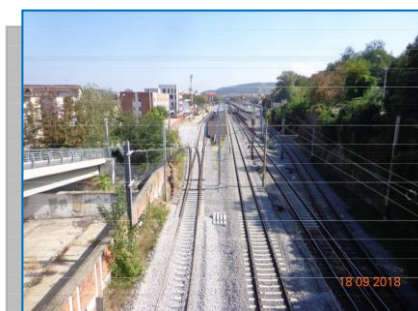
Suprastructură Fir I, Ațel - Mediaș



Profilare piatră spartă Fir II, Copșa – Micăsasa



Sudură a șinelor Fir I, Ațel - Mediaș



Suprastructură CF linia 3, Stația Mediaș



Piatră spartă Fir I, Ațel - Mediaș



Piatră spartă linia 1, 2 și 3, Stația Mediaș



Buraj, profilare, stabilizare, Ațel - Mediaș

Lucrări de electrificare - linie de contact



LC montată și reglată , Copșa Mică - Micăsasa



STE Micăsasa, Copșa Mică - Micăsasa



Stâlpi la trecerea la nivel, Mediaș - Copșa

Lucrări de construcții civile



Tunel pietonal, Stația Copșa Mică



Clădire călători, Stația Mediaș



Rampă persoane cu dizabilități, P.O. Brateiu

Lucrări de structuri: pasaje, poduri și podețe



Pod 14



Poduț 10



Pod 2

Lucrări consolidare



Zid de sprijin, Stația Mediaș



Grindă coronament, Stația Mediaș



Consolidare cu piloți cap Y, Stația Mediaș

MICĂSASA – COȘLARIU



Interval Valea Lunga - Blaj - podet 32



Stația Blaj - asfaltare peron linia 1



Micăsasa – Valea Lunga-tablou JT



Interval Micăsasa - Valea Lunga



Stația Valea Lungă



Crăciunel – Podu Mureș - legături în catenară



Micăsasa - Valea Lungă



Micăsasa - Valea Lungă



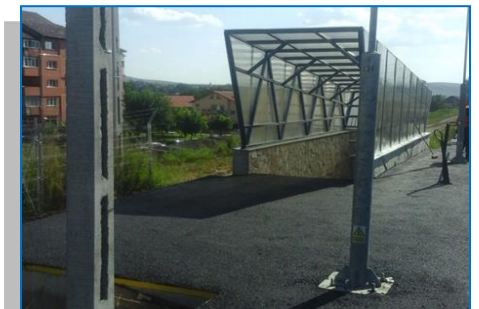
Peron PO Câmpu Libertății



PO Câmpu Libertății



Stația Blaj - asfalt peron principal



Stația Blaj - peron principal



Stația Blaj - peron principal



Valea Lunga - Blaj - Panouri fonoabsorbante



Stația Crăciunel - completare piatră spartă



Stația Valea Lungă-încălzitoare macazuri



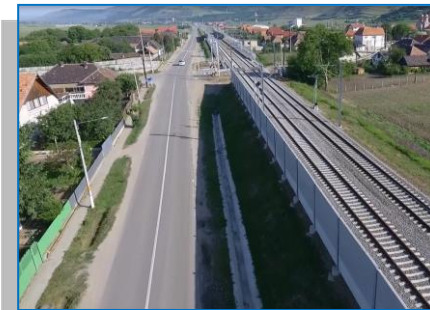
Stația Valea Lungă – EG-legate retur PTX



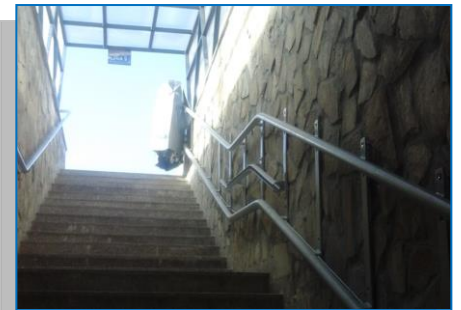
Stația Blaj-cutii pe șină și cutie cu transformator



Stația Blaj - rezistente de macaz



Interval Micăsasa - Câmpu Libertății



Stația Blaj - lift persoane cu dizabilități



Stația Blaj - Pod 5 montare parapeti



Stația Crăciunel – teste la terminare lucrări SI



Stația Valea Lungă – teste lucrări SI

Instalații semnalizare, ERTMS, GSM-R, centralizare electronică și Centrul de Control Operațional Simeria



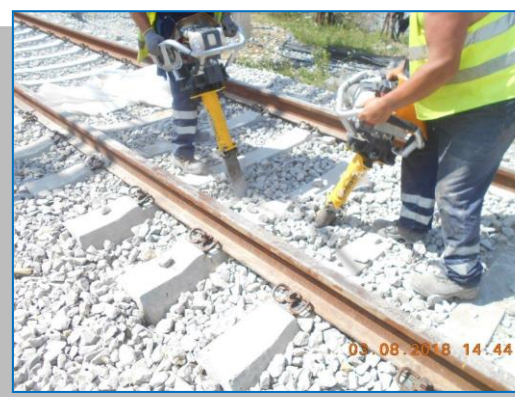
Mediaș – subtraversare prin șanț deschis și compactare



Copșa Mică – instalare cabluri la semnalele S1 și S3



Daneș – instalare autostop și canal beton



Copșa Mică – subtraversare deschisă și compactare