

“Reabilitarea liniei de cale ferata Braşov – Simeria, componenta a Coridorului IV Pan – European, pentru circulaţia trenurilor cu viteza maxima de 160 km/h, tronsonul Sighişoara – Coşlariu”

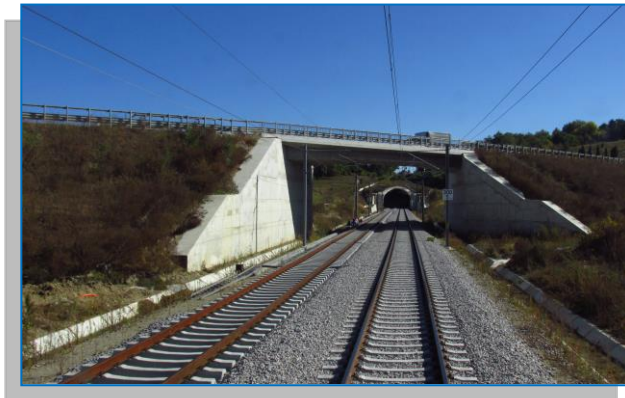
Stadiul fizic al implementării proiectului - Decembrie 2020

	Sighişoara Aţel	Aţel Micăsasa	Micăsasa Coşlariu	ERTMS, GSM-R	Pod rutier DN14
TOTAL progres în execuţia lucrărilor – decembrie 2020	99,90%	99,90%	99,90%	94,00%	100,00%

SIGHIŞOARA – AŢEL



Sighişoara – Daneş



Tunel Daneş



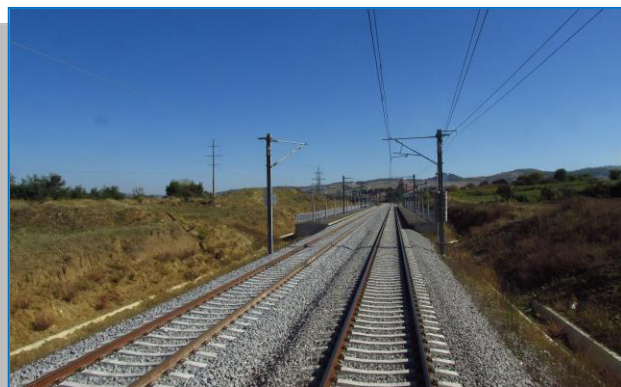
Daneş – Dumbrăveni – pasaj superior



Staţia Daneş

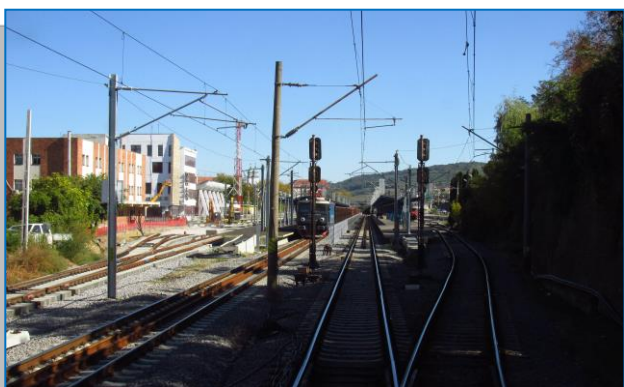


Stația Dumbrăveni

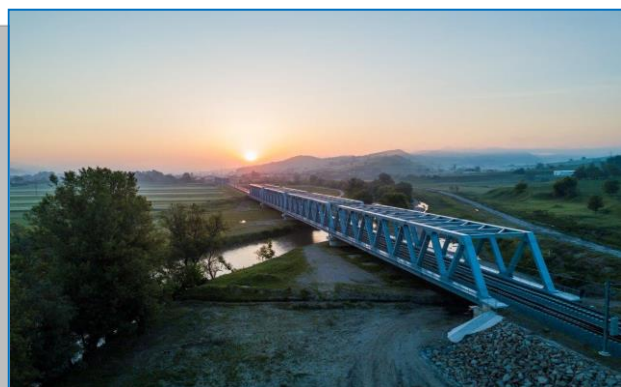


Dumbrăveni - Mediaș

AȚEL – MICĂSASA



Stația Mediaș



Mediaș – Copșa Mică

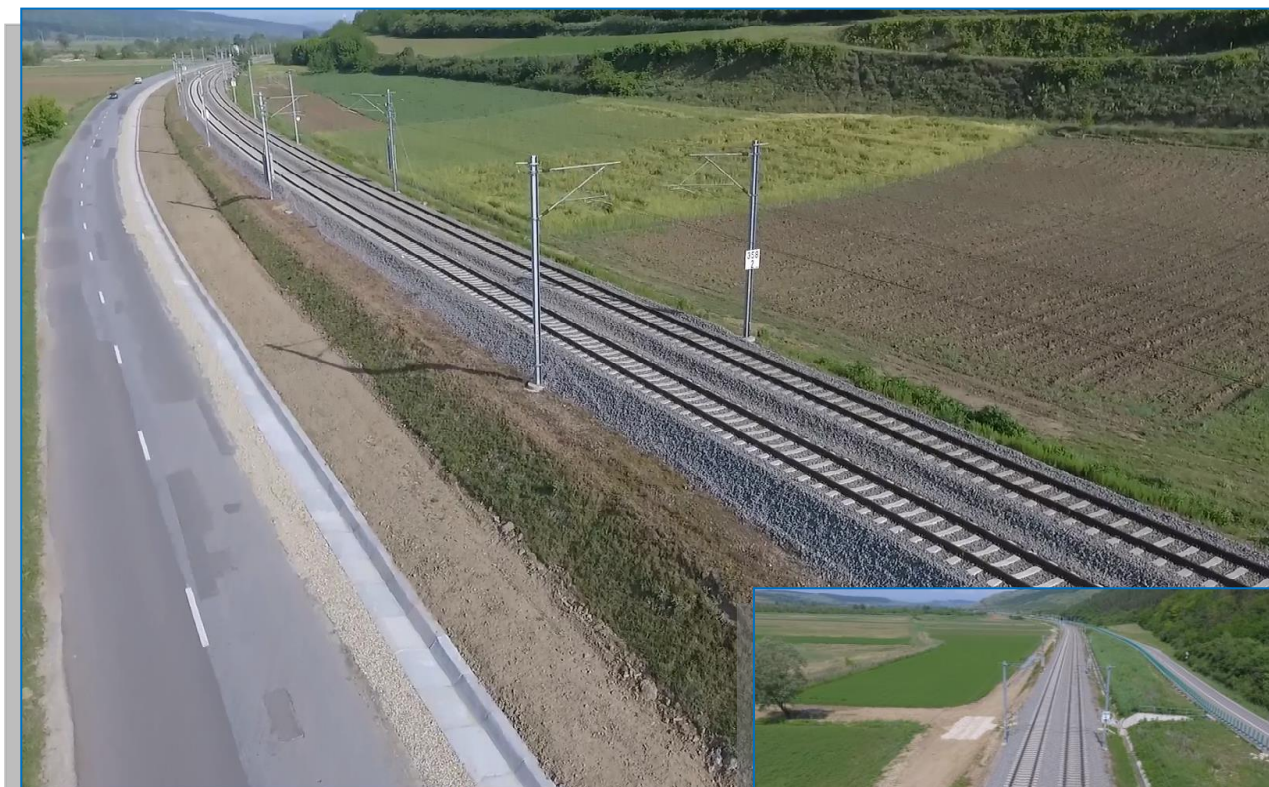


Stația Copșa Mică



Copșa Mică - Micăsasa

MICĂSASA – COȘLARIU



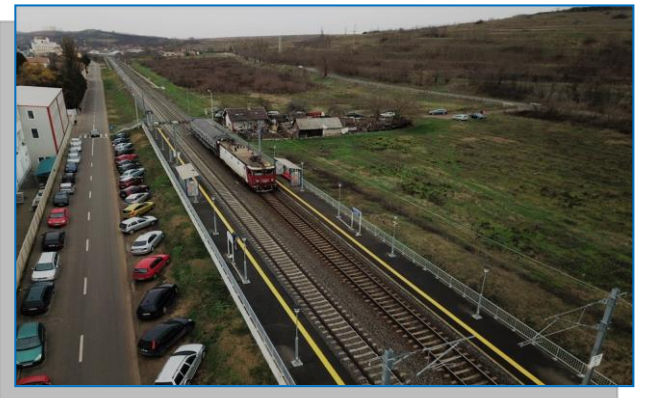
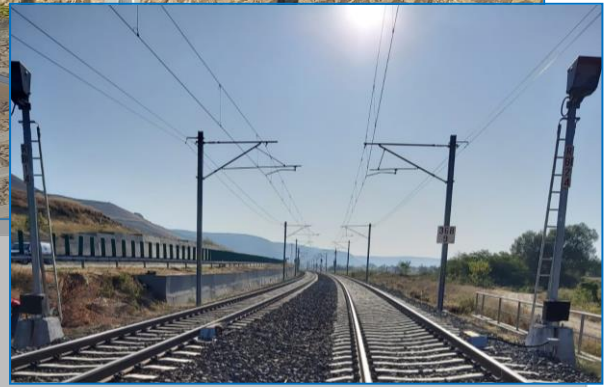
Interval Micăsasa – Valea Lunga



Stația Valea Lungă



Interval Valea Lunga – Blaj



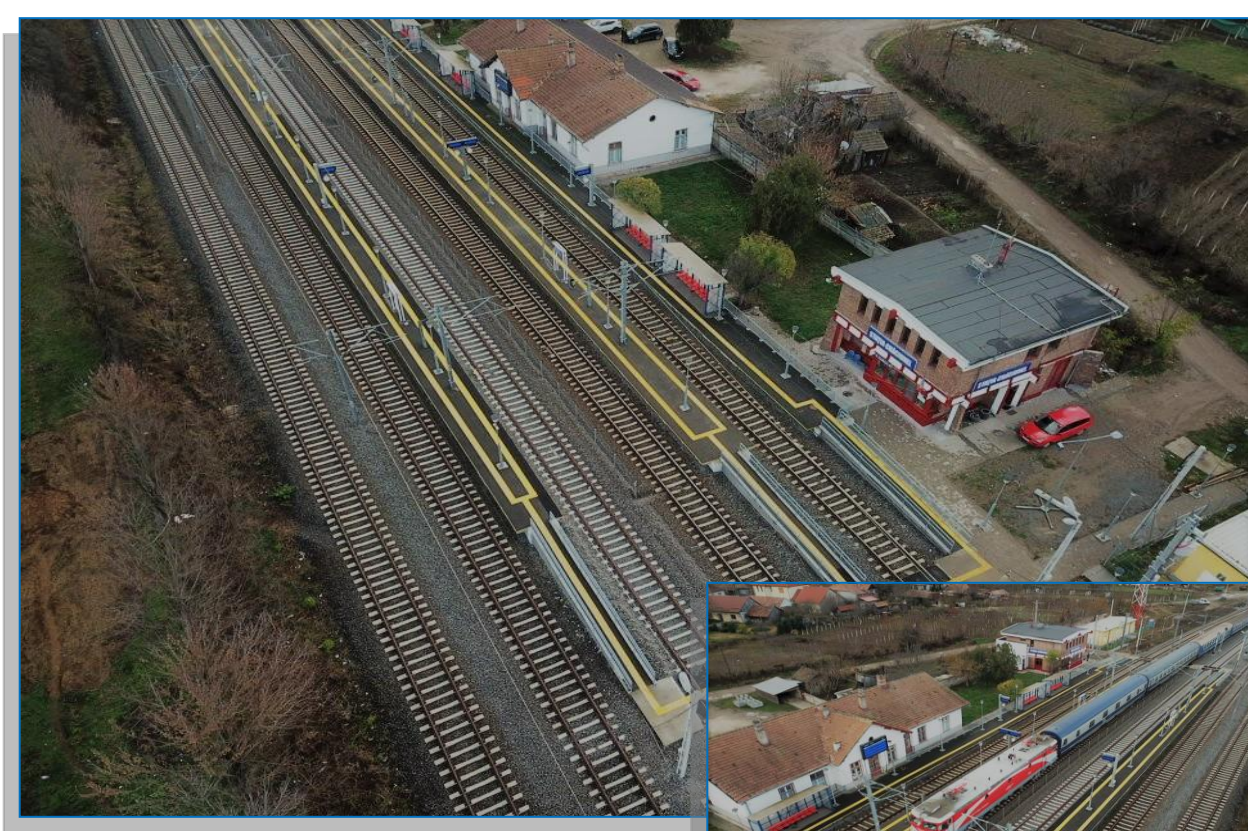
PO Câmpu Libertății



Stația Blaj



Pod 6 - interval Blaj – Craciunel



Stația Crăciunel

Lucrări de execuție instalații semnalizare, ERTMS, GSM-R, centralizare electronică și Centrul de Control Operațional Simeria



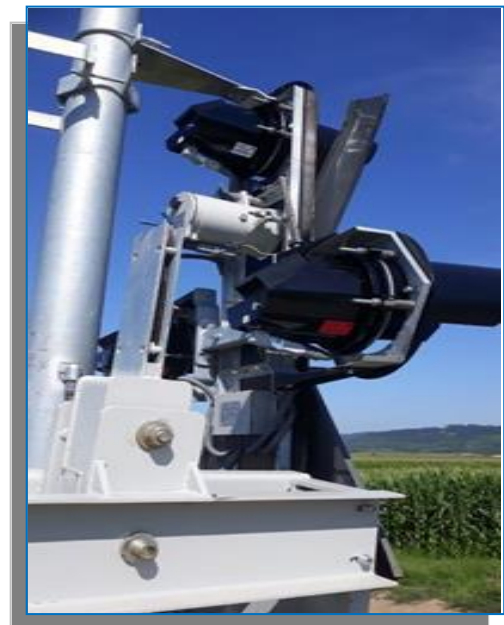
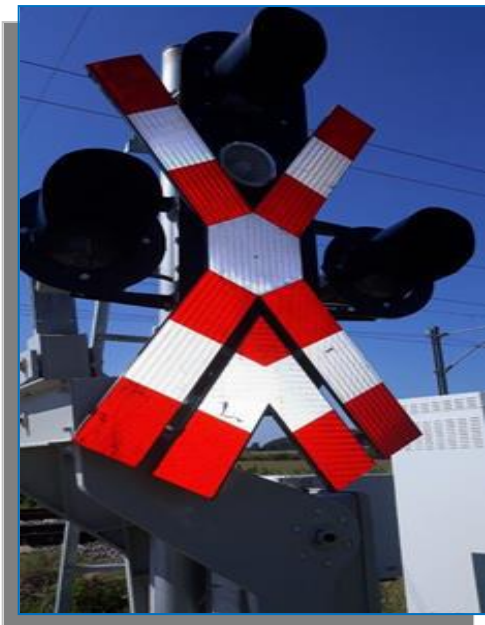
Instalare semnal rutier C



Mediaș – instalare reper țintă



Valea Lungă – instalare panouri ILFO



Daneș – instalare LED-uri,
instalare și reglare
semicumpene la BAT





Copșa Mică – instalare eurobalize



Copșa Mică – instalare inductor



Valea Lungă – instalare LED-uri semnal rutier



Blaj – instalare LED-uri semnal rutier



Crăciunel – instalare LED-uri semnal rutier