

“Reabilitarea liniei de cale ferata Braşov – Simeria, componenta a Coridorului IV Pan – European, pentru circulaţia trenurilor cu viteza maxima de 160 km/h, tronsonul Sighişoara – Coşlariu”

Stadiul fizic al implementării proiectului - Iunie 2019

	Sighişoara Aţel	Aţel Micăsasa	Micăsasa Coşlariu	ERTMS, GSM-R	Pod rutier DN14
TOTAL progres în execuţia lucrărilor – iunie 2019	98,50%	97,30%	99,80%	81,00%	100,00%

SIGHIŞOARA – AŢEL



Sighişoara – Daneş – Pod 1 – încărcare cu convoi de probă





Sighișoara – Daneș – Tunel Daneș



Daneș – Dumbrăveni – pasaj superior



Daneș – Dumbrăveni – deviere DN 14



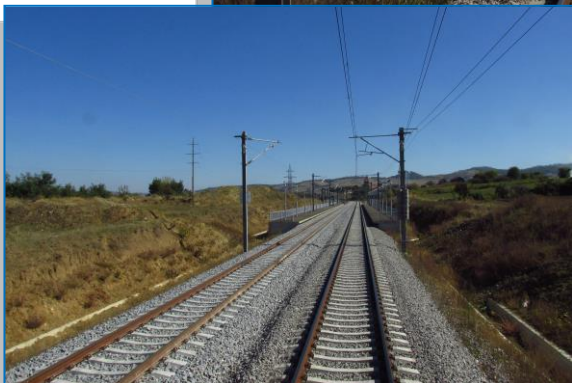
Daneș – Dumbrăveni – PO Luna



Stația Daneș



Stația
Dumbrăveni



Dumbrăveni - Mediaș

AȚEL – MICĂSASA



Stația Mediaș



Mediaș – Copșa Mică



Mediaș – Copșa Mică – apărare de mal



Stația Copșa Mică

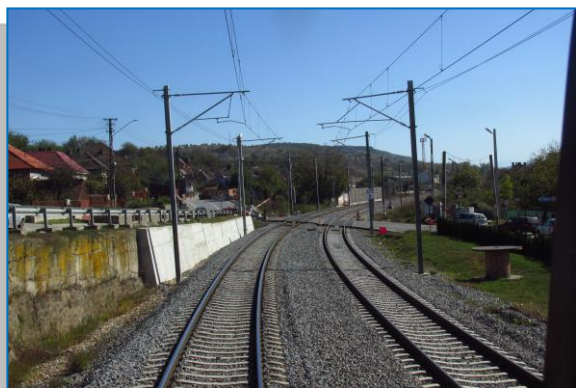


Copșa Mică - Micăsasa

MICĂSASA – COȘLARIU



Micăsasa – Valea Lungă – zona PO Lunca



Valea Lungă – Blaj – trecere la nivel DN 14



Interval Valea Lungă – Blaj



Blaj – Crăciunel – Pod nr.6



Interval Blaj – Crăciunel



Stația Crăciunel



Stația Crăciunel Cap X



Crăciunel – Podu Mureș – PO Cistei



Crăciunel – Podu Mureș – final secțiune Sighișoara - Coșlariu