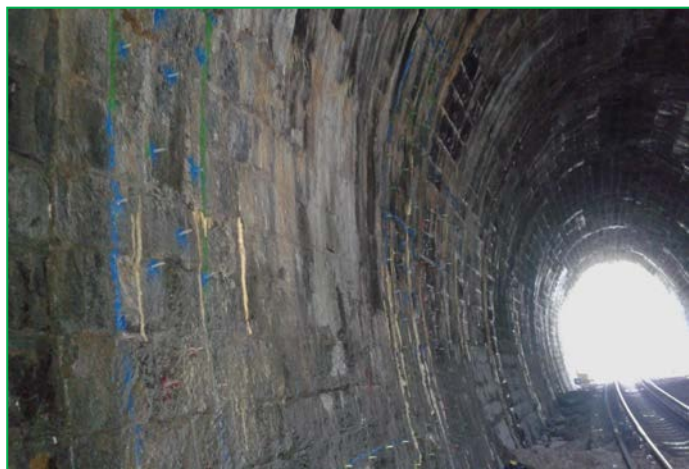


**„Lucrări de reabilitare pentru poduri, podețe și tuneluri de cale ferată -
 Sucursala Regională de Căi Ferate Cluj”**

Stadiul fizic al implementării proiectului – Decembrie 2016

Obiectiv	Progres realizat cumulativ
<p>Lotul 1 – Tuneluri:</p> <ul style="list-style-type: none"> ✚ “Tunel km. 239+679 – 239+731, linia CF 422A/Sighetul Marmatiei – Valea Visoului, între stațiile Bocicoi – Valea Visoului” jud. Maramures ✚ “Tunel km. 598+930 – 599+201, linia CF 300/Bucuresti-Ep. Bihor, între stațiile Bratca-Suncuius” Jud. Bihor 	95,00%
<p>Lotul 2 – Poduri și podețe:</p> <ul style="list-style-type: none"> ✚ “Pod km. 0+658, linia CF 416 Dej - Beclean, între stațiile Dej Calatori – Dej Triaj” Jud. Cluj ✚ “Pod km. 3+889, linia CF 412 Apahida – Baia Mare, între stațiile Apahida-Jucu” Jud. Cluj ✚ “Pod km. 8+239, linia CF 416 Dej - Beclean, între stațiile Dej Triaj și Reteag” - Jud. Bistrita Nasaud ✚ “Pod km. 93+386, linia CF 412 Apahida – Baia Mare, între stațiile Rastoci și Letca” – jud. Salaj ✚ “Podet km. 490+628, linia CF 300/II Bucuresti – Ep. Bihor, între stațiile Apahida – Cluj Napoca” – jud. Cluj 	0,00%
<p>Lotul 3 – Poduri și podețe:</p> <ul style="list-style-type: none"> ✚ “Pod km. 651+564, linia CF 300/I+II Bucuresti-Ep. Bihor, între stațiile Oradea Est - Oradea” Jud. Bihor ✚ “Podet km. 544+080, linia CF 300/I Bucuresti – Ep. Bihor, între stațiile Stana - Huedin” – jud. Salaj ✚ “Podet km. 544+677, linia CF 300/II Bucuresti – Ep. Bihor, între stațiile Stana - Huedin” – jud. Salaj ✚ “Podet km. 597+715, linia CF 300 Bucuresti – Ep. Bihor, între stațiile Bratca - Suncuius” – jud. Bihor ✚ “Podet km. 543+830, linia CF 300 Bucuresti – Episcopia Bihor, între stațiile Stana - Huedin” – jud. Salaj ✚ “Podet km. 544+976, linia CF 300 Bucuresti – Episcopia Bihor, între stațiile Stana - Huedin” – jud. Salaj ✚ “Podet km. 545+100, linia CF 300/I+II Bucuresti – Episcopia Bihor, între stațiile Stana și Huedin” – jud. Salaj 	20,87%
<p>Lotul 4 – Poduri și podețe:</p> <ul style="list-style-type: none"> ✚ “Podet km. 41+719, linia CF 416B Beclean – Ilva Mica, între stațiile Feldru și Ilva Mica” – jud. Bistrita Nasaud ✚ “Pod km. 47+128, linia CF 418A Beclean - Saratel, între stațiile Magherus și Saratel” – jud. Bistrita Nasaud ✚ “Podet km. 23+210, linia CF 422 Salva – Visoul de Jos, între stațiile Telciu și Fiad” – jud. Bistrita Nasaud 	38,76%

LOTUL 1 – TUNELURI



Injecții cu rasina epoxidica, Tunel Stanca



Execuție casii și betonare rosturi dintre inele



Vedere cap Y, Tunel Stanca



Decofrare casii, cap Y tunel Stanca



Aplanarea banchetei, cap x Tunel Balnaca



Compactarea banchetei, Tunel Balnaca



Ungerea materialului mărunț, interior Tunel Balnaca



Profilare manuala a prismeii de piatra sparta Tunel Balnaca



Ungerea materialului marunt, Tunel Balnaca, cap x



Compactarea banchetei, Tunel Balnaca



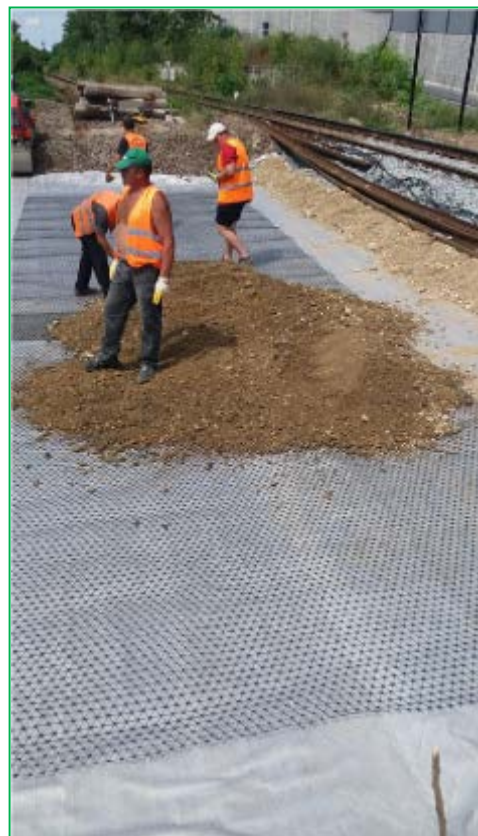
Depozitare si stivuire traverse de lemn, statia Suncuius



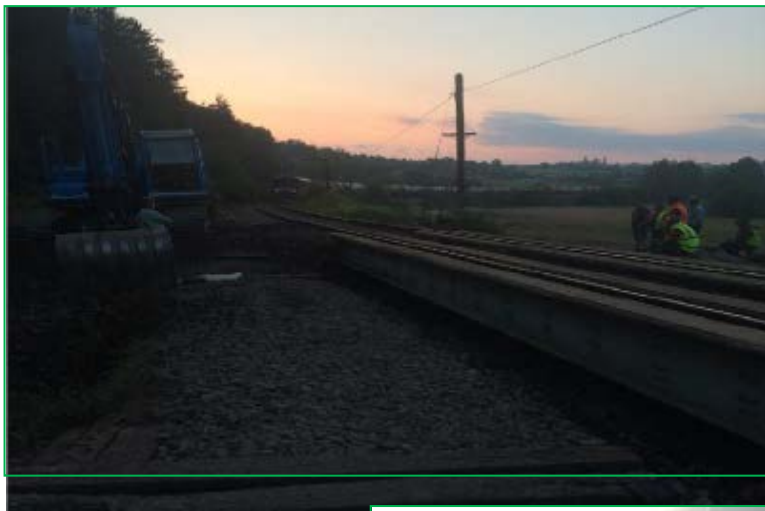
Vedere cap X, Tunel Balnaca

LOTUL 3 – PODURI ȘI PODEȚE

Pod km 651+564



Pod km 597+715



Pod km 545+100



Pod km 544+976



LOTUL 4 – PODURI ȘI PODEȚE

Pod km 47+128

