

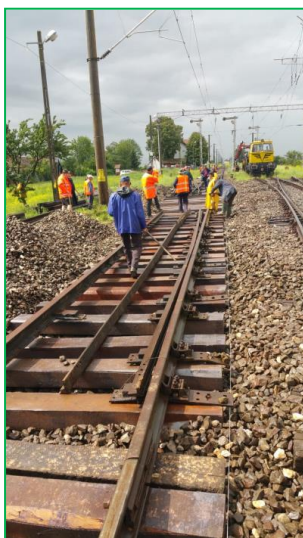
*„Modernizarea instalațiilor de centralizare electromecanică  
pe secția de circulație Siculeni-Adjud”*

**Stadiul implementării proiectului – Decembrie 2018**

Obiectiv	Stadiu fizic
Înlocuire instalații CEM (în stațiile CF Mihăileni, Nădejdea, Livezi Ciuc, Lunca de Sus și Lunca de Mijloc) - <b>LOT 1</b>	<b>78,00%</b>
Înlocuire instalații CEM (în stațiile CF Ghimeș, Palanca, Simbrea, Goioasa, Asău, Dofteana și Tg. Ocna) - <b>LOT 2</b>	<b>72,00%</b>

**LOTUL 1**

**Stațiile CF Mihăileni, Nădejdea, Livezi Ciuc, Lunca de Sus și Lunca de Mijloc**



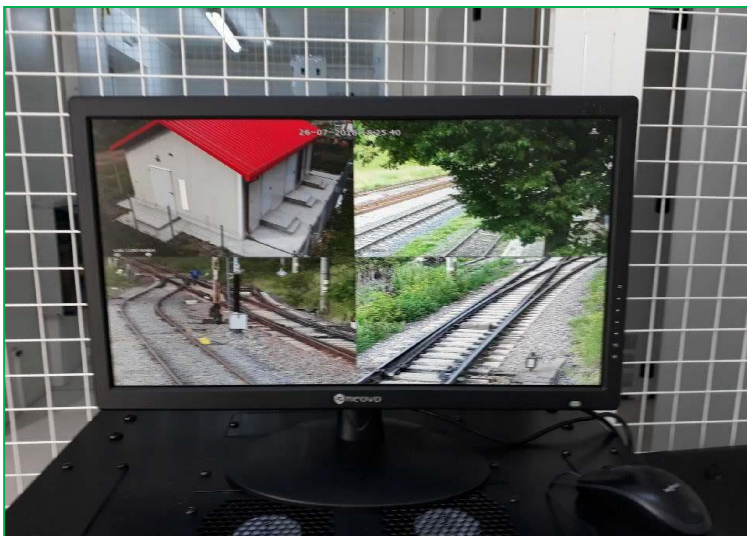
*Stația CF Mihăileni*



*Stația CF Mihăileni*



*Stația CF Nădejdea*

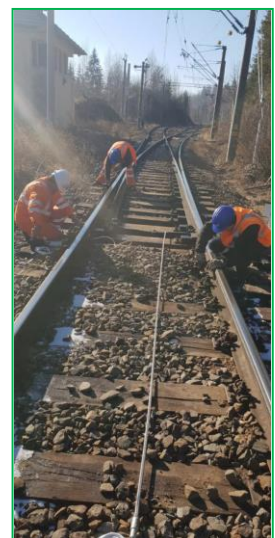


*Stația CF Lunca de Sus*





*Stația CF Lunca de Mijloc*



*Stația CF Livezi Ciuc*

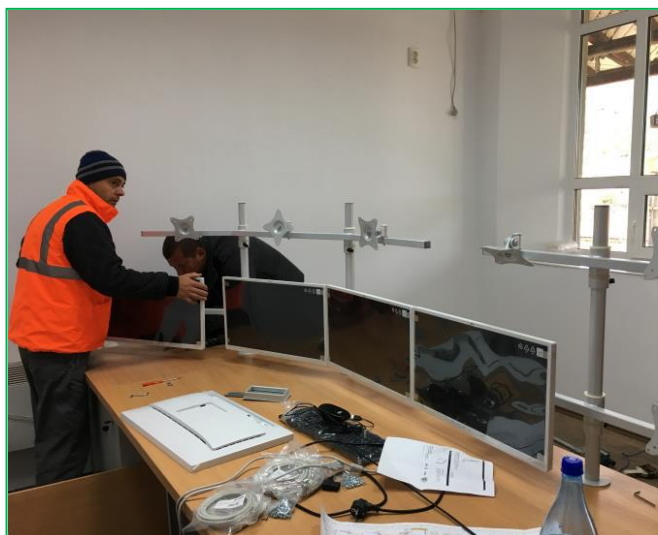


## LOTUL 2

### Stațiile CF Ghimeș, Palanca, Simbrea, Goioasa, Asău, Doftena și Tg. Ocna



*Stația CF Ghimeș*



*Stația CF Târgu Ocna*





*Stația CF Simbrea*



*Stația CF Palanca*



*Stația CF Doftena*



*Stația CF Asau*



*Stația CF Doftena*