

„Modernizarea instalațiilor de centralizare electromecanică pe secția de circulație Siculeni-Adjud”

Stadiul implementării proiectului

Obiectiv	Stadiu fizic
Înlocuire instalații CEM (în stațiile CF Mihăileni, Nădejdea, Livezi Ciuc, Lunca de Sus și Lunca de Mijloc) - LOT 1	100% (recepție la terminarea lucrărilor 31.07.2019)
Înlocuire instalații CEM (în stațiile CF Ghimeș, Palanca, Simbrea, Goioasa, Asău, Dofteana și Tg. Ocna) - LOT 2	100% (recepție la terminarea lucrărilor 31.10.2019)

LOTUL 1

Stațiile CF Mihăileni, Nădejdea, Livezi Ciuc, Lunca de Sus și Lunca de Mijloc



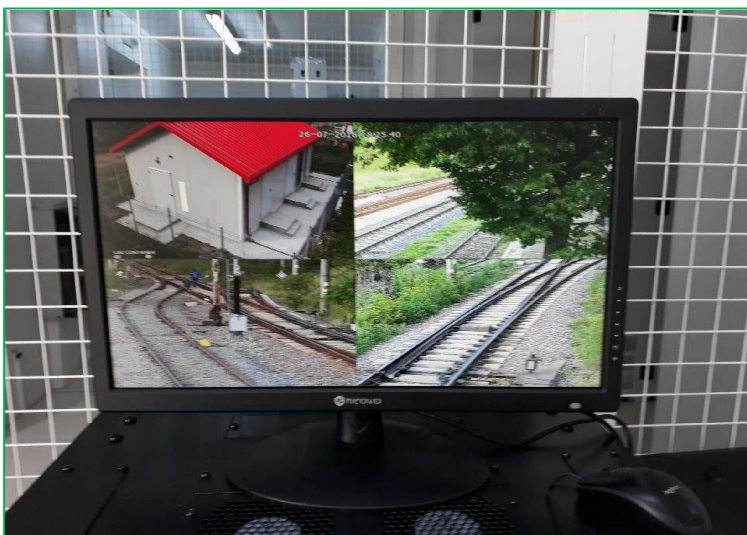
Stația CF Mihăileni



Stația CF Mihăileni



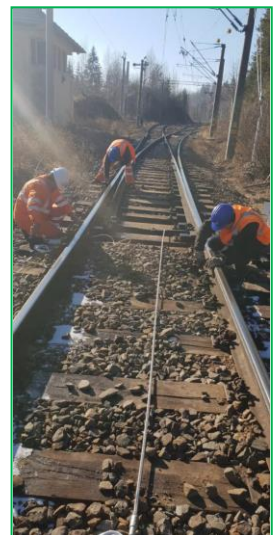
Stația CF Nădejdea



Stația CF Lunca de Sus



Stația CF Lunca de Mijloc



Stația CF Livezi Ciuc

LOTUL 2

Stațiile CF Ghimeș, Palanca, Simbrea, Goioasa, Asău, Doftena și Tg. Ocna



Stația CF Ghimeș



Stația CF Târgu Ocna



Stația CF Simbrea



Stația CF Palanca

Stația CF Doftana



Stația CF Asau