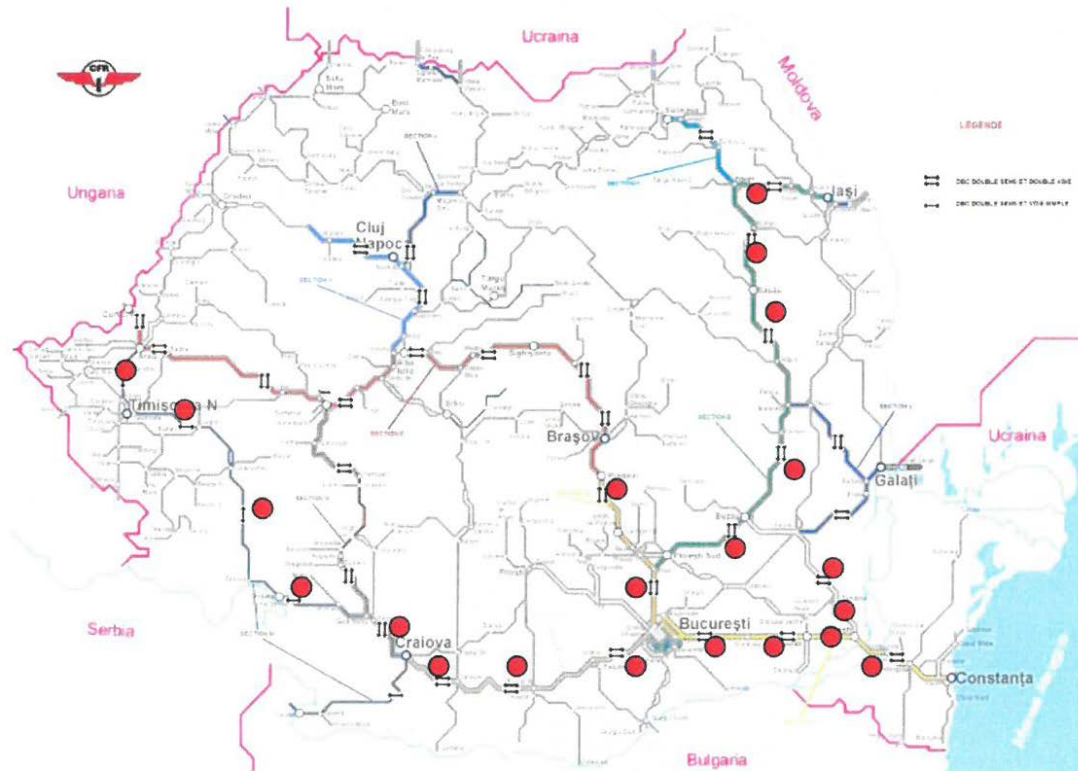


„Sistem de detectare a cutiilor de osii supraîncălzite și a frânelor strânse”



Secții de circulație	Stații DCOS	Poziție km	Stadiul implementării proiectului - Decembrie 2017
Constanța - București	BRANESTI	28+800	<b>26,11%</b>
	DRAGOS VODA	95+081	
	BARAGANU	135+670	
	SALIGNY	172+700	
București – Predeal	CRIVINA	38+482	
	VALEA LARGA	118+569	
Brazi – Pașcani – Iași	TARGU FRUMOS	29+550	
	BAILE SARATA MONTEORU	117+000	
	COTESTI	189+875	
	SASCUT	258+812	
	SECUIENI ROMAN	335+089	
Arad – Timișoara - Caransebeș - Craiova	VINGA	33+643	
	RACARI	280+130	
	DROBETA TURNU SEVERIN EST	359+860	
	TEREGOVA	442+540	
Fetești - Buzău	JABAR	523+910	
	MOVILA	70+750	
București – Craiova	MURGEANCA	46+552	
	VADU LAT	34+946	
	MALDAENI	109+030	
	GROZAVESTI	167+576	



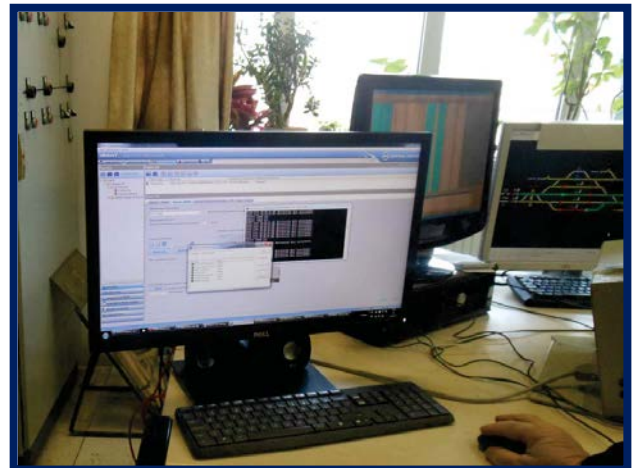
DCOS Bărăganu – Echipamentele din cale

DCOS Bărăganu – Echipamentele interioare



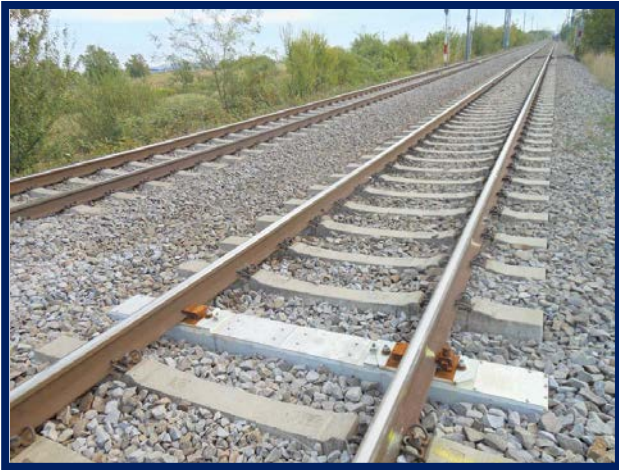
DCOS Bărăganu – Supraveghere video - Echipamentele exterioare

DCOS Bărăganu – Supraveghere video - Echipamentele interioare



DCOS Bărăganu – Echipamente EA





DCOS Brănești – Traverse speciale pentru echipamente



DCOS Cotești – Lucrări construcție clădire container



DCOS Măldăeni – Lucrări fundație clădire container



DCOS Movila – Lucrări săpătură șanț cabluri FO și EA



DCOS Saligny – Lucrări placa superioară clădire container





DCOS Vinga - Lucrări finisaje clădire container

DCOS Săcuieni Roman - Lucrări pozare cabluri FO și EA



DCOS Sascut – Lucrări săpătură șanț cabluri FO și EA

DCOS Post Central CMS - Efectuarea testelor la  
terminarea lucrărilor la CMS aferent DCOS Bărăganu



Clădire container