

**„Lucrări de reabilitare pentru poduri, podețe și tuneluri de cale ferată -  
 Sucursala Regională de Căi Ferate Cluj”**

**Stadiul fizic al implementării proiectului – Decembrie 2017**

Obiectiv	Progres realizat cumulativ
<p><b>Lotul 1 – Tuneluri:</b></p> <ul style="list-style-type: none"> <li>✚ “Tunel km. 239+679 – 239+731, linia CF 422A/Sighetul Marmației – Valea Vișeuului, între stațiile Bocicoi – Valea Vișeuului” jud. Maramureș</li> <li>✚ “Tunel km. 598+930 – 599+201, linia CF 300/București - Ep. Bihor, între stațiile Brâțca - Șuncuiuș” Jud. Bihor</li> </ul>	<b>100,00%</b>
<p><b>Lotul 2 – Poduri și podețe:</b></p> <ul style="list-style-type: none"> <li>✚ “Pod km. 0+658, linia CF 416 Dej - Beclean, între stațiile Dej Călători – Dej Triaj” Jud. Cluj</li> <li>✚ “Pod km. 3+889, linia CF 412 Apahida – Baia Mare, între stațiile Apahida - Jucu” Jud. Cluj</li> <li>✚ “Pod km. 8+239, linia CF 416 Dej - Beclean, între stațiile Dej Triaj și Reteag” - Jud. Bistrița Năsăud</li> <li>✚ “Pod km. 93+386, linia CF 412 Apahida – Baia Mare, între stațiile Răstoci și Letca” – jud. Sălaj</li> <li>✚ “Podeț km. 490+628, linia CF 300/II București – Ep. Bihor, între stațiile Apahida – Cluj Napoca” – jud. Cluj</li> </ul>	<b>0,00%</b>
<p><b>Lotul 3 – Poduri și podețe:</b></p> <ul style="list-style-type: none"> <li>✚ “Pod km. 651+564, linia CF 300/I+II București - Ep. Bihor, între stațiile Oradea Est - Oradea” Jud. Bihor</li> <li>✚ “Podeț km. 544+080, linia CF 300/I București – Ep. Bihor, între stațiile Stana - Huedin” – jud. Sălaj</li> <li>✚ “Podeț km. 544+677, linia CF 300/II București – Ep. Bihor, între stațiile Stana - Huedin” – jud. Sălaj</li> <li>✚ “Podeț km. 597+715, linia CF 300 București – Ep. Bihor, între stațiile Bratca - Șuncuiuș” – jud. Bihor</li> <li>✚ “Podeț km. 543+830, linia CF 300 București – Episcopia Bihor, între stațiile Stana - Huedin” – jud. Sălaj</li> <li>✚ “Podeț km. 544+976, linia CF 300 București – Episcopia Bihor, între stațiile Stana - Huedin” – jud. Sălaj</li> <li>✚ “Podeț km. 545+100, linia CF 300/I+II București – Episcopia Bihor, între stațiile Stana - Huedin” – jud. Sălaj</li> </ul>	<b>96,93%</b>
<p><b>Lotul 4 – Poduri și podețe:</b></p> <ul style="list-style-type: none"> <li>✚ “Podeț km. 41+719, linia CF 416B Beclean – Ilva Mică, între stațiile Feldru și Ilva Mică” – jud. Bistrița Năsăud</li> <li>✚ “Pod km. 47+128, linia CF 418A Beclean - Sărățel, între stațiile Măgheruș și Sărățel” – jud. Bistrița Năsăud</li> <li>✚ “Podeț km. 23+210, linia CF 422 Salva – Vișeuul de Jos, între stațiile Telciu și Fiad” – jud. Bistrița Nasaud</li> </ul>	<b>60,94%</b>

## LOTUL 3 – PODURI ȘI PODEȚE

### Podet km 544+976



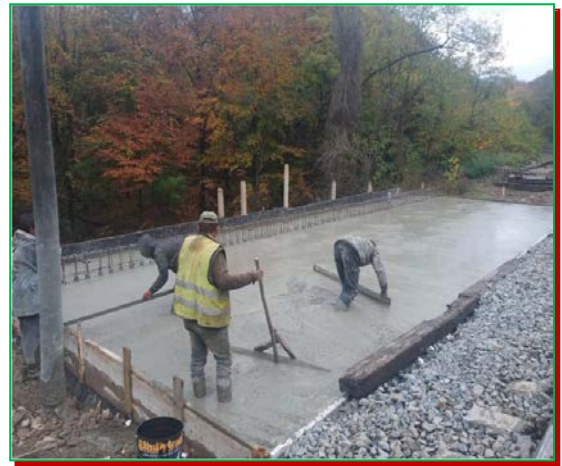
Finalizare Culeea Huedin



Așezarea grinzilor pe reazeme



Scoaterea PP G18



Betonare tablier Fir I

### Podet km 545+100



Armare tablier fir II



Betonare tablier Fir II





Sferturi de con



Pod 545+100

### Poduț km 543+830



### Poduț km 544+080



### Poduț km 544+677



## LOTUL 4 – PODURI ȘI PODEȚE

### Pod km 47+128

