

**„Lucrări de reabilitare pentru poduri, podețe și tuneluri de cale ferată -  
 Sucursala Regională de Căi Ferate Cluj”**

**Stadiul fizic al implementării proiectului – Decembrie 2018**

Obiectiv	Progres realizat cumulativ
<p><b>Lotul 1 – Tuneluri:</b></p> <ul style="list-style-type: none"> <li>✚ “Tunel km. 239+679 – 239+731, linia CF 422A/Sighetul Marmației – Valea Vișeuului, între stațiile Bocicoi – Valea Vișeuului” jud. Maramureș</li> <li>✚ “Tunel km. 598+930 – 599+201, linia CF 300/București - Ep. Bihor, între stațiile Brâțca - Șuncuiș” Jud. Bihor</li> </ul>	<b>100,00%</b>
<p><b>Lotul 2 – Poduri și podețe:</b></p> <ul style="list-style-type: none"> <li>✚ “Pod km. 0+658, linia CF 416 Dej - Beclean, între stațiile Dej Călători – Dej Triaj” Jud. Cluj</li> <li>✚ “Pod km. 3+889, linia CF 412 Apahida – Baia Mare, între stațiile Apahida - Jucu” Jud. Cluj</li> <li>✚ “Pod km. 8+239, linia CF 416 Dej - Beclean, între stațiile Dej Triaj și Reteag” - Jud. Bistrița Năsăud</li> <li>✚ “Pod km. 93+386, linia CF 412 Apahida – Baia Mare, între stațiile Răstoci și Letca” – jud. Sălaj</li> <li>✚ “Podeț km. 490+628, linia CF 300/II București – Ep. Bihor, între stațiile Apahida – Cluj Napoca” – jud. Cluj</li> </ul>	<b>0,00%</b>
<p><b>Lotul 3 – Poduri și podețe:</b></p> <ul style="list-style-type: none"> <li>✚ “Pod km. 651+564, linia CF 300/I+II București - Ep. Bihor, între stațiile Oradea Est - Oradea” Jud. Bihor</li> <li>✚ “Podeț km. 544+080, linia CF 300/I București – Ep. Bihor, între stațiile Stana - Huedin” – jud. Sălaj</li> <li>✚ “Podeț km. 544+677, linia CF 300/II București – Ep. Bihor, între stațiile Stana - Huedin” – jud. Sălaj</li> <li>✚ “Podeț km. 597+715, linia CF 300 București – Ep. Bihor, între stațiile Bratca - Șuncuiș” – jud. Bihor</li> <li>✚ “Podeț km. 543+830, linia CF 300 București – Episcopia Bihor, între stațiile Stana - Huedin” – jud. Sălaj</li> <li>✚ “Podeț km. 544+976, linia CF 300 București – Episcopia Bihor, între stațiile Stana - Huedin” – jud. Sălaj</li> <li>✚ “Podeț km. 545+100, linia CF 300/I+II București – Episcopia Bihor, între stațiile Stana - Huedin” – jud. Sălaj</li> </ul>	<b>100,00%</b>
<p><b>Lotul 4 – Poduri și podețe:</b></p> <ul style="list-style-type: none"> <li>✚ “Podeț km. 41+719, linia CF 416B Beclean – Ilva Mică, între stațiile Feldru și Ilva Mică” – jud. Bistrița Năsăud</li> <li>✚ “Pod km. 47+128, linia CF 418A Beclean - Sărățel, între stațiile Măgheruș și Sărățel” – jud. Bistrița Năsăud</li> <li>✚ “Podeț km. 23+210, linia CF 422 Salva – Vișeuul de Jos, între stațiile Telciu și Fiad” – jud. Bistrița Nasaud</li> </ul>	<b>80,18%</b>

## LOTUL 3 – PODURI ȘI PODEȚE

Recepție la terminarea lucrărilor - 20 august 2018

Pod km 544+976



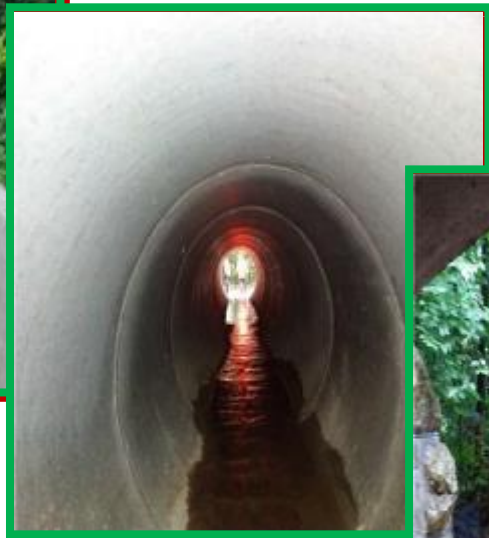
Podet km 544+677



**Podetę km 544+080**



**Podetę km 543+830**





**Podet, km 597+715**



**Pod desființat km 651+564**



## LOTUL 4 – PODURI ȘI PODEȚE

### Pod km 47+128



Aplicare hidroizolație tronson II



Montare suprastructură



Montare stâlpi LC



Buraj suprastructură nouă





Montare contrașini pe pod



Buraj suprastructură nouă



Dezafectare pod vechi



Demontare pod vechi



Săpătură amenajare albie și montare saltele gabioane



Betonare fundație aripi amonte



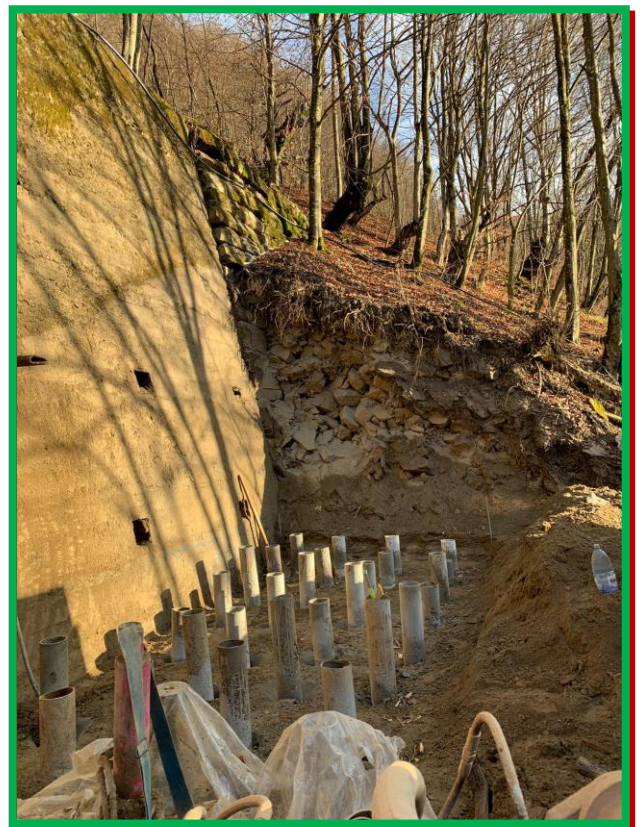
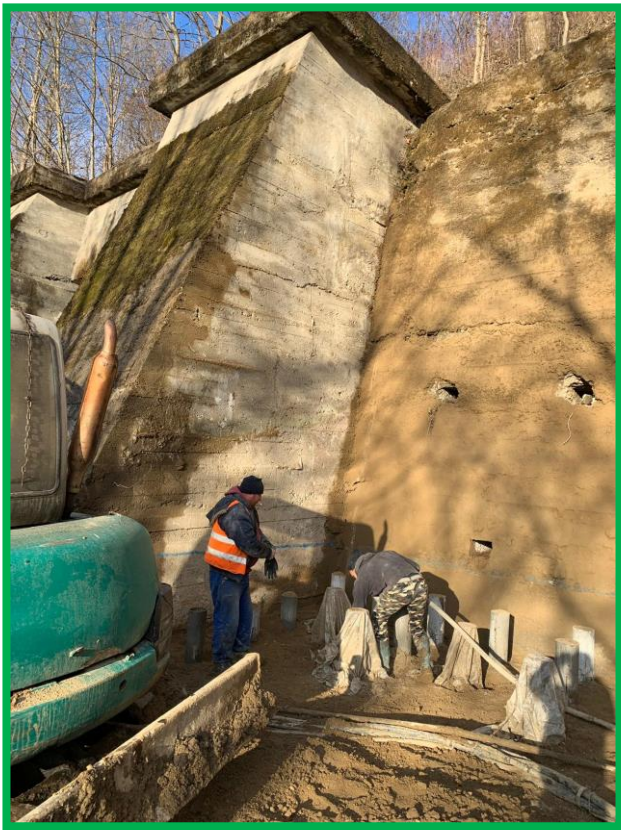
Pod km 23+210



Fundație zid de sprijin aval



Strat suport hidroizolație structură existentă



Micropiloți ziduri de sprijin aval