

**„Lucrări de reabilitare pentru poduri, podețe și tuneluri de cale ferată -
 Sucursala Regională de Căi Ferate Iași”**

Stadiul implementării proiectului

**Lucrări de reabilitare poduri, podețe și tuneluri de cale ferată SRCF Iași Lotul 1
 Tuneluri – Decembrie 2016**

Obiectiv	Stadiul implementării proiectului
Tunel km 389+551 - 389+788, linia CF Tecuci - Iași	100,00 %

**Lucrări de reabilitare poduri, podețe și tuneluri de cale ferată - SRCF Iași Lotul 2
 Poduri și podețe – Decembrie 2016**

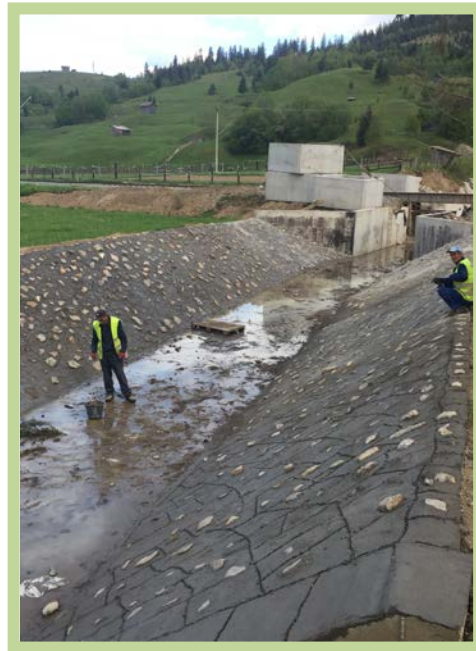
Obiectiv	Stadiul implementării proiectului
Podet km. 33+517 linia CF Ilva Mică - Floreni	43,84 %
Podet km. 47+885 linia CF Dărmănești - Dornișoara	
Pod km. 324+050 linia CF Galbeni - Secuieni	
Podet km. 49+517 linia CF Dărmănești - Dornișoara	
Podet km. 418+889 linia CF 500 Stația Liteni	
Podet km. 439+450 linia CF Liteni - Vereș	
Podet km. 101+311 linia CF Dărmănești - Dornișoara	
Podet km. 58+307 linia CF Dărmănești - Dornișoara	
Podet km. 31+620 linia CF Dărmănești - Dornișoara	

**Lucrări de reabilitare poduri, podețe și tuneluri de cale ferată - SRCF Iași Lotul 3
 Poduri și podețe – Decembrie 2016**

Obiectiv	Stadiul implementării proiectului
Podet km. 281+494 linia CF Ploiești - Vicșani	2,12 %
Podet km. 290+159 linia CF Ploiești - Vicșani	
Podet km. 16+660 linia CF Bacău - Bicz	
Podet km. 318+924 linia CF Ploiești - Vicșani	
Podet km. 322+537 linia CF Ploiești – Vicșani, Stația Galbeni	
Pod km. 259+650 linia CF Tecuci - Iași	
Pod km. 268+678 linia CF Tecuci - Iași	
Pod km. 381+660 linia CF Tecuci - Iași	
Podet km. 434+912 linia CF Ploiești - Vicșani	

Lotul 2 - Poduri și podețe

Poduț km 58+307





Podęţ km 101+311





Podęţ km 418+889



Podęţ km 439+450

