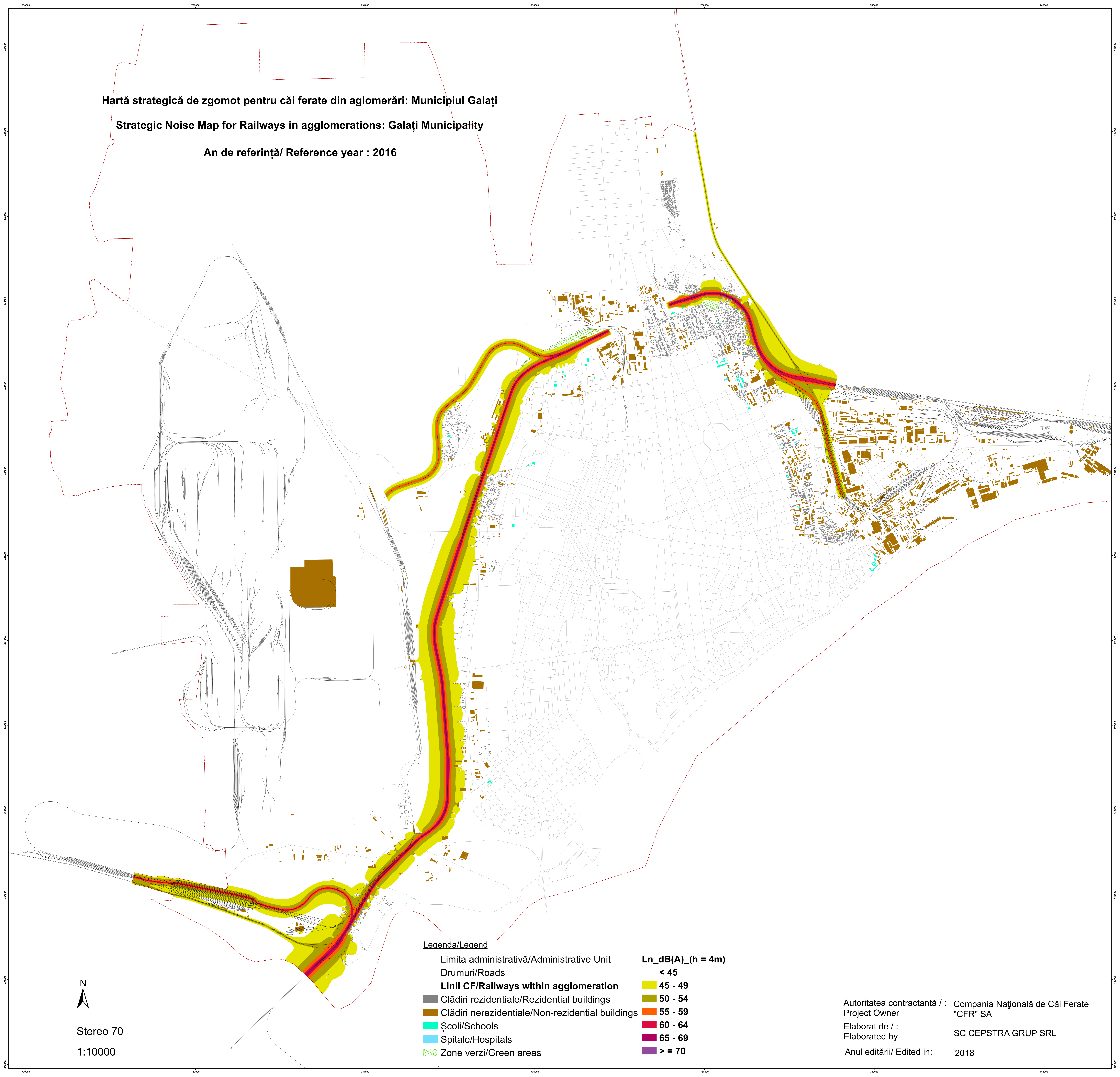


Hartă strategică de zgomot pentru căi ferate din aglomerări: Municipiul Galați

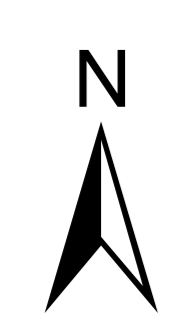
Strategic Noise Map for Railways in agglomerations: Galați Municipality

An de referință/ Reference year : 2016



Legenda/Legend

- | | | |
|---|--|-----------------------------------|
| — | Limita administrativă/Administrative Unit | Ln_{dB(A)}(h = 4m) |
| — | Drumuri/Roads | < 45 |
| — | Linii CF/Railways within agglomeration | 45 - 49 |
| ■ | Clădiri rezidențiale/Residential buildings | 50 - 54 |
| ■ | Clădiri nerezidențiale/Non-residential buildings | 55 - 59 |
| ■ | Școli/Schools | 60 - 64 |
| ■ | Spitale/Hospitals | 65 - 69 |
| ■ | Zone verzi/Green areas | > = 70 |



Stereo 70

1:10000

Autoritatea contractantă / : Compania Națională de Căi Ferate
Project Owner "CFR" SA

Elaborat de / : SC CEPSTRA GRUP SRL
Elaborated by

Anul editării/ Edited in: 2018