

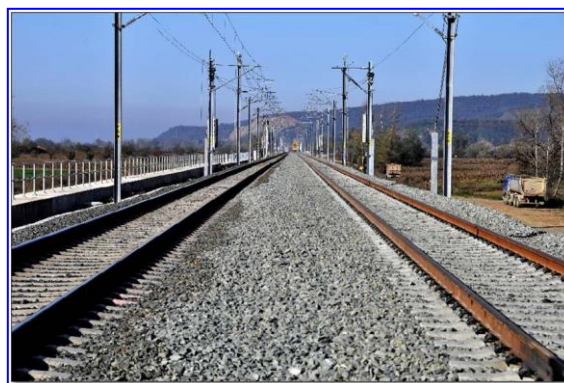
“Reabilitarea liniei de cale ferată Frontieră - Curtici - Simeria, parte componentă a Coridorului IV Pan - European, pentru circulația trenurilor cu viteza maximă de 160 km/h, Tronsonul 2 și Tronsonul 3”

Stadiul fizic al implementării proiectului

Iunie 2023

Subtronson 2a : Km 614 – Cap Y Bârzava	84,61%
Subtronson 2b : Cap Y Bârzava - Cap Y Ilteu	85,25%
Subtronson 2c : Cap Y Ilteu – Gurasada	62,90%
Tronson 3 : Gurasada - Simeria	75,50%

Subtronson 2a: Km 614 – Cap Y Bârzava



Subtronson 2b : Cap Y Bârzava - Cap Y Ilteu



Subtronson 2c : Cap Y Ilteu – Gurasada



Tronson 3 : Gurasada - Simeria

