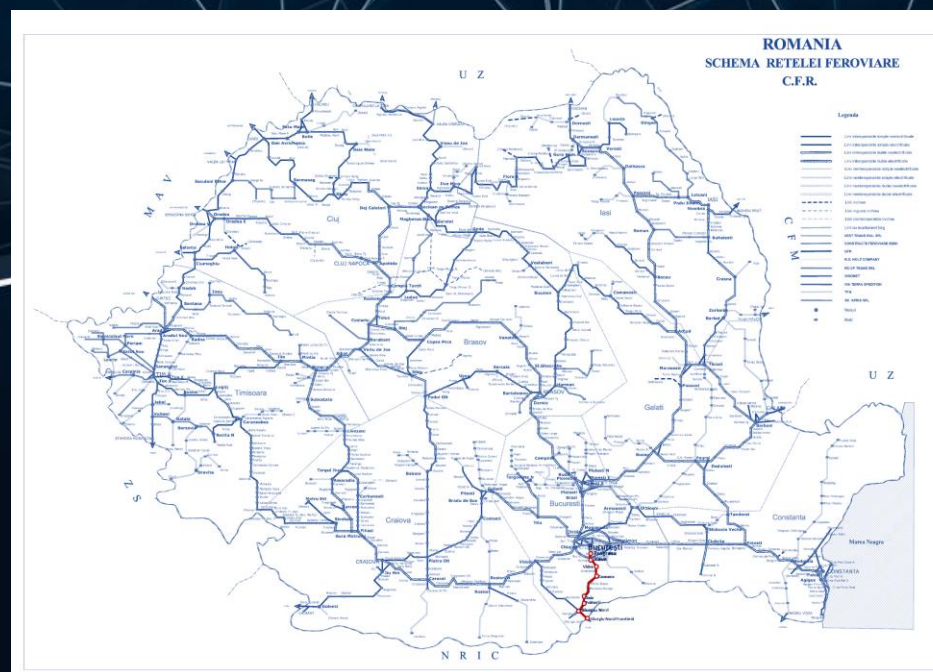




Cofinanțat de  
Uniunea Europeană



# Modernizarea liniei de cale ferată București Nord – Jilava – Giurgiu Nord – Giurgiu Nord Frontieră – etapa II



**101122601**

**22 - RO – TC – Giurgiu Stage II**

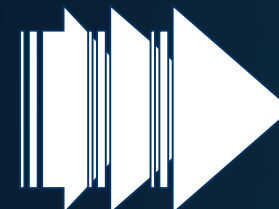
**CEF-T-2022-CORECOEN**



# Finanțare

Finanțare CEF 2021 - 2027	101122601 22 - RO – TC – Giurgiu Stage II CEF-T-2022-CORECOEN
Valoare total eligibilă a proiectului	<b>498.422.855,83 EURO</b>
<b>Valoare cofinanțare UE (85%)</b>	<b>423.659.427,45 EURO</b>
Durata	28 iunie 2023 – 27 august 2027

Proiectul este cofinanțat de Uniunea Europeană prin programul CEF – Transport



# Necesitate

## Legătura feroviară București – Giurgiu

- strategică la nivel european, fiind situată pe Coridorul Rețelei Centrale Rin – Dunăre ramura sudică, parte din rețeaua TEN-T Core
- linie de cale ferată convențională care trebuie modernizată, deoarece preia traficul internațional european de pe cele 2 coridoare centrale de pe teritoriul României și face legătura între Coridorul Rin - Dunăre și țările din sud-estul Europei (Bulgaria, Grecia, Turcia) prin traversarea Dunării pe Podul Prieteniei, în sectorul de graniță dintre România și Bulgaria.
- prioritate națională pentru dezvoltarea și modernizarea coridoarelor feroviare de marfă și pasageri





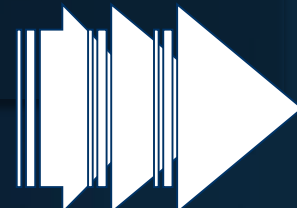
# Scop / Obiectiv / Beneficii

**SCOP:** Îmbunătățirea condițiilor de circulație feroviară de-a lungul Coridorului Rin – Dunăre ramura sudică, prin moderizarea legăturii București Nord – Jilava - Giurgiu Nord - Giurgiu Nord pentru asigurarea interoperabilității în conformitate cu standardele europene și protejarea mediului

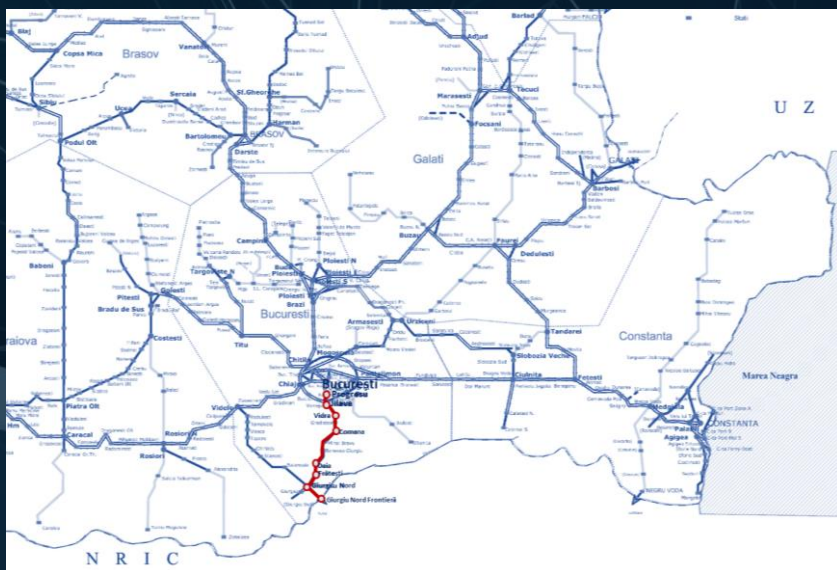
**OBIECTIV:** Modernizarea liniei de cale ferată la o viteză de exploatare sporită, în condiții de siguranță pentru călători și mărfuri. Proiectul face parte din proiectul global care se concentrează pe modernizarea căii ferate București Nord – Giurgiu Nord situat pe Coridorul Rețelei Centrale Rin – Dunăre

**BENEFICII:**

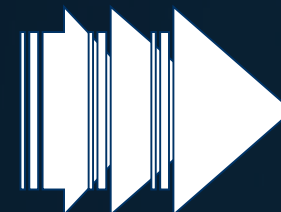
Creșterea atractivității și accesibilității municipiului Giurgiu și a localităților aflate pe traseu prin dezvoltarea mobilității și conectivității populației, bunurilor și serviciilor conexe; Atragerea de investitori și capital în vederea dezvoltării mediului de afaceri, având în vedere că în municipiul Giurgiu se desfășoară activități economice în Parcul industrial și tehnologic - Giurgiu Nord, în Centrul de Afaceri Transfrontalier Danubius, dar și în hub-ul trimodal High Performance Green Port - „Portul verde și de înaltă performanță”.



# Caracteristici tehnice



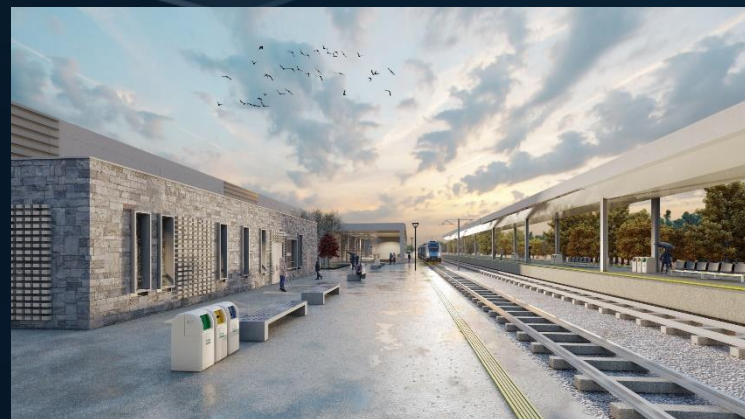
- Reabilitarea completă a liniei de cale ferată Progresu – Jilava – Vidra și Comana – Giurgiu Nord – Frontieră de Nord Giurgiu/Orașul Giurgiu (Podul Prieteniei)
- Electrificarea secțiunilor feroviare București Progresu – Jilava – Giurgiu Nord – Giurgiu Nord Frontieră, inclusiv intervalul feroviar Vidra – Comana
- Dublarea liniei dintre Daia și Frățești (4,2 km)



# Caracteristici tehnice

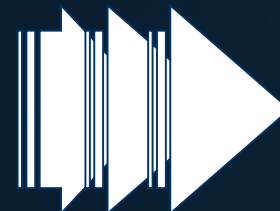
- modernizarea liniei cf (55,547 km)
- sarcina maximă pe osie 25t;
- 1 variantă de traseu de cale dublă cu lungimea 1 km pe intervalul Băneasa Giurgiu – Frătești
- dublarea liniei între Daia și Frătești 4,2 km
- modernizarea a 17 treceri la nivel
- modernizarea a 8 stații / H.m. și a 4 puncte de oprire
- lucrări civile în stații (realizare peroane, refugii pe peroane și copertine)
- construcția clădirii de călători nouă și a tunelului pietonal nou în stația București Progresu
- construirea unui viaduct nou (L – 323 m) pe varianta nouă de traseu între Băneasa Giurgiu – Frătești

*Stația Progresu imagine de prezentare a clădiri noi*



# Caracteristici tehnice

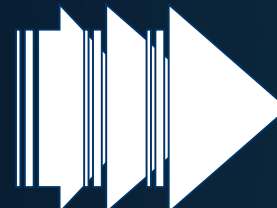
- 19 podețe noi și 13 podețe reparate
- 2 pasaje rutiere reparate
- 1 pasarelă pietonală înlocuită cu una nouă
- lucrări de consolidare
- lucrări de telecomunicații
- lucrări de semnalizare c.f.
- lucrări de electrificare
- lucrări de protecție a mediului (subtraversări pentru animale, panouri fonoabsorbante, perdele naturale etc.)





# Stadiul proiectului

- Pregătire achiziție contract de proiectare și execuție lucrări







Cofinanțat de  
Uniunea Europeană



**101122601**  
**22 - RO – TC – Giurgiu**  
**Stage II**  
**CEF-T-2022-CORECOEN**

Proiectul este cofinanțat  
de Uniunea Europeană  
prin programul  
CEF – Transport



<https://cfr.ro/proiecte-cef-2021-2027/>

<https://bit.ly/3SCoh0W>



<https://www.linkedin.com/company/cfr-infrastructură/>



<https://www.facebook.com/cfrinfrastructura>

■ Conținutul acestei publicații aparține exclusiv autorului și nu reflectă în mod necesar opinia Uniunii Europene.