

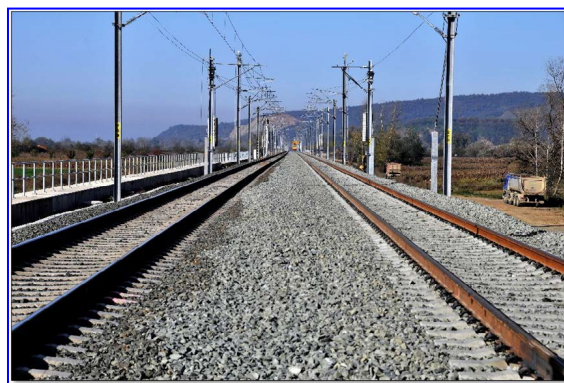
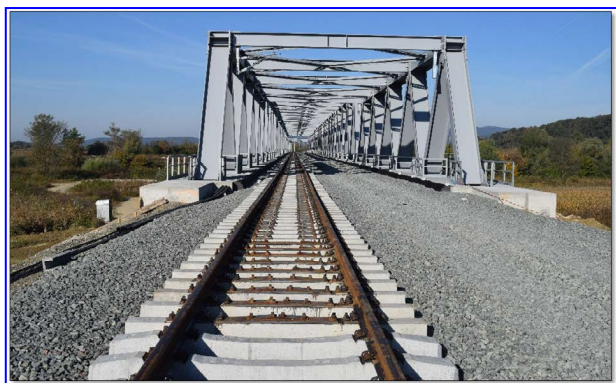
**“Reabilitarea liniei de cale ferată Frontieră - Curtici - Simeria, parte componentă a Coridorului IV Pan - European, pentru circulația trenurilor cu viteza maximă de 160 km/h, Tronsonul 2 și Tronsonul 3”**

**Stadiul fizic al implementării proiectului**

**Iunie 2024**

Subtronson 2a : Km 614 – Cap Y Bârzava	<b>94,25%</b>
Subtronson 2b : Cap Y Bârzava - Cap Y Ilteu	<b>90,85%</b>
Subtronson 2c : Cap Y Ilteu – Gurasada	<b>71,50%</b>
Tronson 3 : Gurasada - Simeria	<b>85,50%</b>

**Subtronson 2a: Km 614 – Cap Y Bârzava**



## Subtronson 2b : Cap Y Bârzava - Cap Y Ilteu



## Subtronson 2c : Cap Y Ilteu – Gurasada



## Tronson 3 : Gurasada - Simeria

