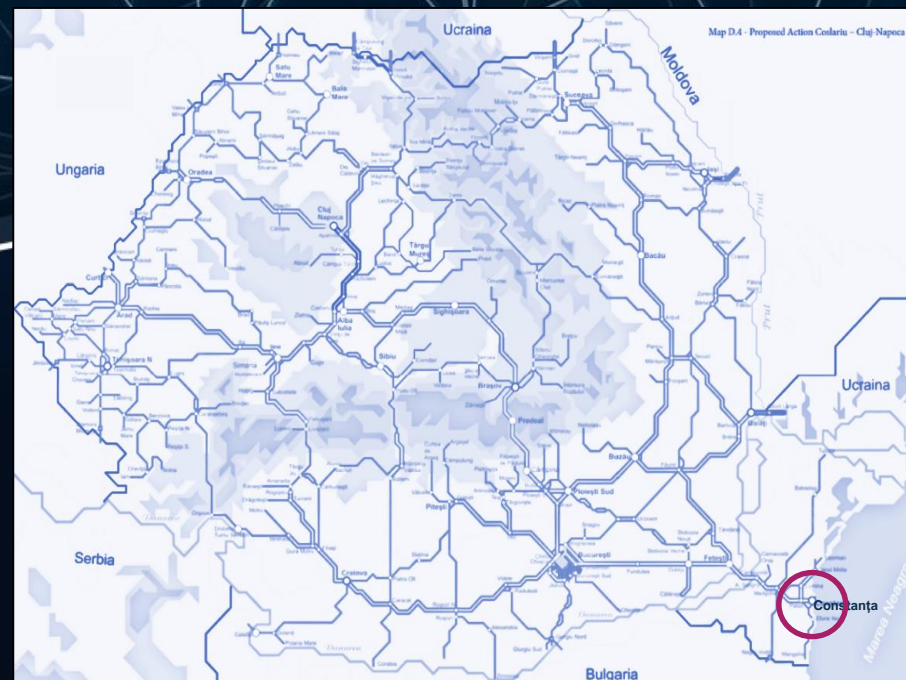




Cofinanțat de  
Uniunea Europeană



# Modernizarea infrastructurii feroviare din Portul Constanța - etapa II





# Finanțare

---

Contract de finanțare 101122602-22-RO-TC-CT PORT Stage II

---

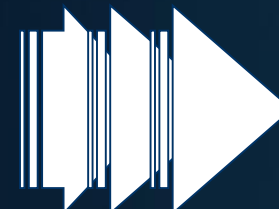
Valoare total eligibilă a proiectului 125.605.647,47 EUR

---

Valoare cofinanțare UE (85%) 106.764.800,35 EUR

---

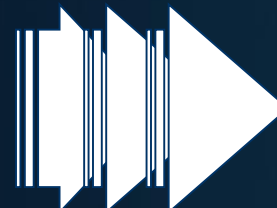
Proiectul este finanțat din Fondul de Coeziune prin Mecanismul pentru Interconectarea Europei – Programul CEF Transport 2021 -2027





# Necesitate

- Constrângerile tehnice și operaționale ale infrastructurii feroviare din Portul Constanța au un impact negativ asupra competitivității și a capacității Portului Constanța în raport cu alte porturi din regiune și generează disfuncționalități importante ale traficului de marfă pentru rețeaua feroviară centrală de pe Coridorul Rin-Dunăre
- Parametrii operaționali care alcătuiesc infrastructura feroviară din cadrul Compelxului Feroviar București nu sunt în conformitate cu prevederile Regulamentelor UE nr. 1315/2013 și 1299/2014 și ale Directivei 2008/57/CE privind interoperabilitatea.
- Gradul de uzură fizică și morală și degradare ale:
  - ansamblului de elemente/sisteme/sub-sisteme din care este alcătuită infrastructura feroviară din Port Constanța



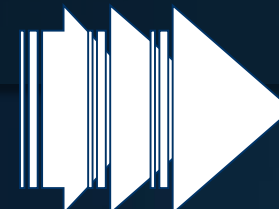


# Obiectiv / Beneficii

**OBIECTIV:** Obiectivul proiectului este de a realiza proiectarea și execuția lucrărilor în cadrul Etapei II: îmbunătățirea conectivității liniilor de cale ferată din Port Constanța

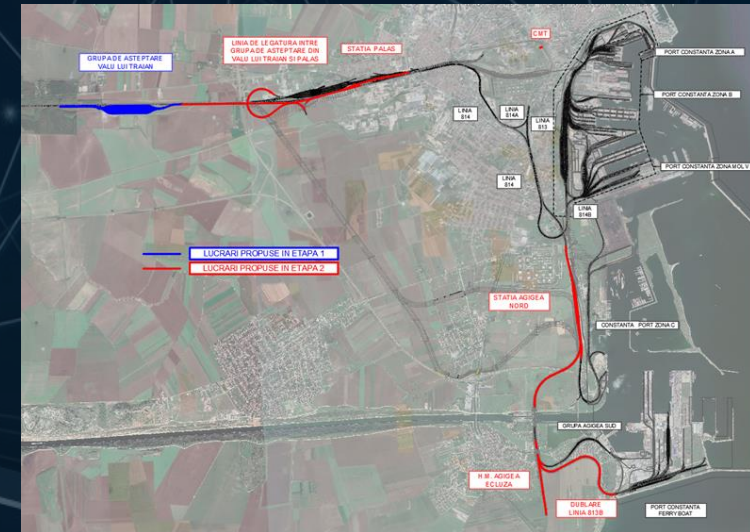
## **BENEFICII:**

- Acțiunea face parte dintr-un proiect global care constă într-un pachet de investiții care vizează creșterea capacității feroviare a Portului Constanța precum și conectivitatea feroviară a portului pentru un flux de marfă mai bun, mai rapid și mai eficient, cu beneficii atât în ceea ce privește utilizarea civilă, cât și militară
- Portul este un obiectiv strategic european fiind conectat, prin linia de cale ferată București – Constanța, direct la rețeaua feroviară principală TEN-T Core și la Coridorul Rin – Dunăre.
- atragere a noilor investitori în zona respectivă, îmbunătățind astfel piața locală/regională a forței de muncă.



# Caracteristici tehnice:

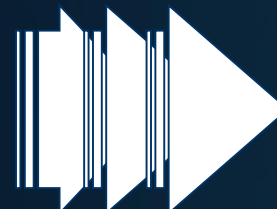
- Construirea unei noi legături între Valu lui Traian și Palas
- Reabilitarea a 2 linii de tranzit/ de așteptare în Gara Palas
- Modernizarea liniilor din stația Agigea Nord și h.m. Agigea Ecluză
- Dublarea liniei de acces dintre h.m. Agigea Ecluză și Port Constanța Sud Terminal Ferry-Boat
- 9 podețe și 1 pod de încrucișare
- Lucrări de protecție a mediului, instalații de semnalizare





# Stadiul proiectului

În procedura de evaluare Propuneri Tehnice





Cofinanțat de  
Uniunea Europeană



**101113240-22-RO-TM-CT**

### **PORT MOBILITY**

Proiectul este cofinanțat  
de Uniunea Europeană  
prin programul  
CEF – Transport 2021 -  
2027



<http://cfr.ro/>

<https://www.youtube.com/@cfrinfrastructura5717>

<https://www.linkedin.com/company/cfr-infrastructură/>

<https://www.facebook.com/cfrinfrastructura>