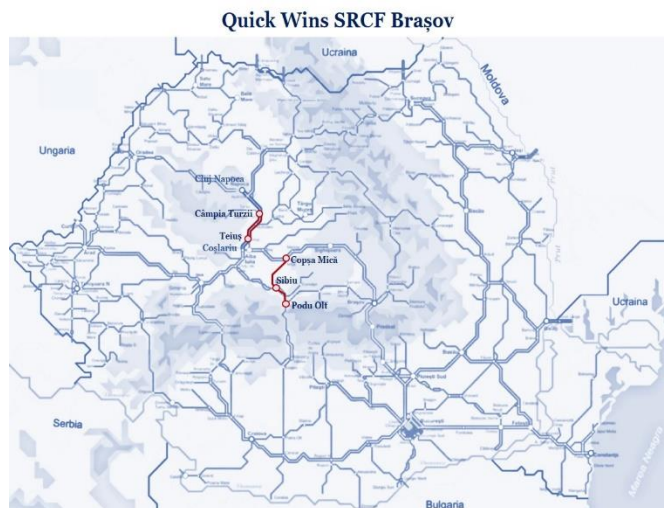


## Stadiul proiectului - anul 2024



**Proiect tip „Quick Wins”  
Lucrări de eliminare a  
restricțiilor de viteză pentru  
restabilirea parametrilor  
tehnici ai suprastructurii căii  
de pe raza SRCF Brașov**

### Prezentare proiect

#### ❖ Stadiu în anul 2024

- **Lot 1:** Ocna Sibiului – Loamneș, între km 405+115 – 405-449 și între km 405+450 – 406+950, L=1.834 km
  - Stadiu fizic: **75%**
  - Stadiu financiar: **37.20%**
- **Lot 2:** Tălmaciu – Sibiu între km 386+011 – 387+262 și între km 388+436 – 390+685, fir II L=3.500 km
  - Stadiu fizic: **50%**
  - Stadiu financiar: **28.85%**
- **Lot 3:** Teiuș – Aiud între km 399+900 și km 400+650 fir I+II, L = 1.500 km
  - Stadiu fizic: **80%**
  - Stadiu financiar: **65.03%**

TEIUȘ - AIUD



„Conținutul acestui material nu reprezintă în mod obligatoriu poziția oficială a Uniunii Europene sau a Guvernului României”.

- **Lot 4:** Teiuș – Aiud între km 400+650 – 403+700 fir II, L = 3.050 km
  - Stadiu fizic: **45%**
  - Stadiu financiar: **28.26%**

### TEIUȘ - AIUD



- **Lot 5:** Teiuș – Aiud între km 400+650 și km 403+700 fir I, L = 3.050 km
  - Stadiu fizic: **99%**
  - Stadiu financiar: **98.75%**

### TEIUȘ – AIUD

- **Lot 6:** Teiuș – Aiud între km 403+700 și km 407+200 fir II, L = 3.500 km
  - Stadiu fizic: **45%**
  - Stadiu financiar: **40.77%**



„Conținutul acestui material nu reprezintă în mod obligatoriu poziția oficială a Uniunii Europene sau a Guvernului României”.



## TEIUȘ - AIUD

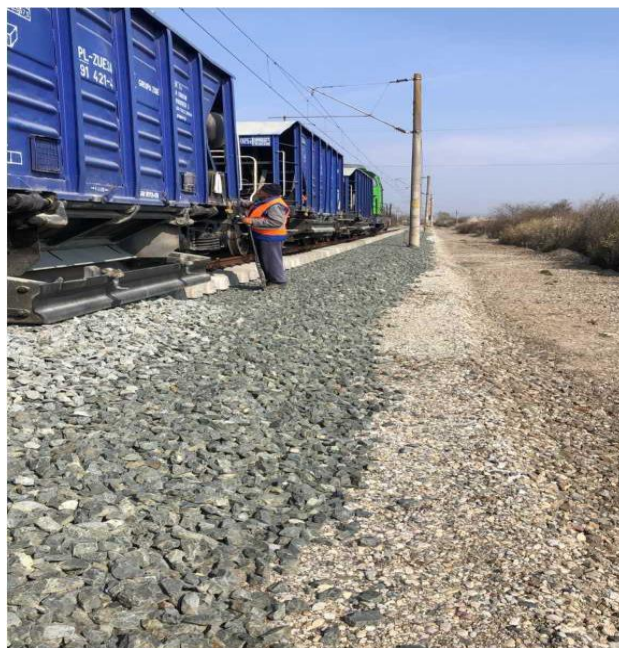


- **Lot 7:** Teiuș – Aiud între km 403+700 și km 407+200, fir I, L = 3.500 km
  - Stadiu fizic: **99%**
  - Stadiu financiar: **98.55%**

- **Lot 8:** Teiuș – Aiud între km 407+200 și km 411+750 fir II, L = 4.550 km
  - Stadiu fizic: **45%**
  - Stadiu financiar: **18.99%**

## TEIUȘ - AIUD

- **Lot 9:** Teiuș – Aiud între km 407+200 și km 411+750 fir I, L = 4.550 km
  - Stadiu fizic: **99%**
  - Stadiu financiar: **97.38%**



„Conținutul acestui material nu reprezintă în mod obligatoriu poziția oficială a Uniunii Europene sau a Guvernului României”.

- **Lot 10:** Teiuș – Aiud între km 411+750 și km 412+850 fir I+II, L = 2.200 km
  - Stadiu fizic: **50%**
  - Stadiu financiar: **29.85%**

#### AIUD - UNIREA



- **Lot 11:** Aiud – Unirea între km 412+850 și km 414+800 fir I+II, L = 3.900 km
  - Stadiu fizic: **55%**
  - Stadiu financiar: **39.61%**

#### AIUD - UNIREA

- **Lot 12:** Aiud – Unirea între 414+800 și km 417+100 fir I+II, L = 4.600 km
  - Stadiu fizic: **75%**
  - Stadiu financiar: **64.17%**



„Conținutul acestui material nu reprezintă în mod obligatoriu poziția oficială a Uniunii Europene sau a Guvernului României”.



## AIUD - UNIREA



- **Lot 13:** Aiud – Unirea între 417+100 și km 419+250 fir I+II, L = 4.300 km
  - Stadiu fizic: **65%**
  - Stadiu financiar: **58.32%**

## AIUD - UNIREA

- **Lot 14:** Aiud – Unirea între 419+250 și km 421+800 fir I+II, L = 5.100 km
  - Stadiu fizic: **60%**
  - Stadiu financiar: **45.55%**



„Conținutul acestui material nu reprezintă în mod obligatoriu poziția oficială a Uniunii Europene sau a Guvernului României”.

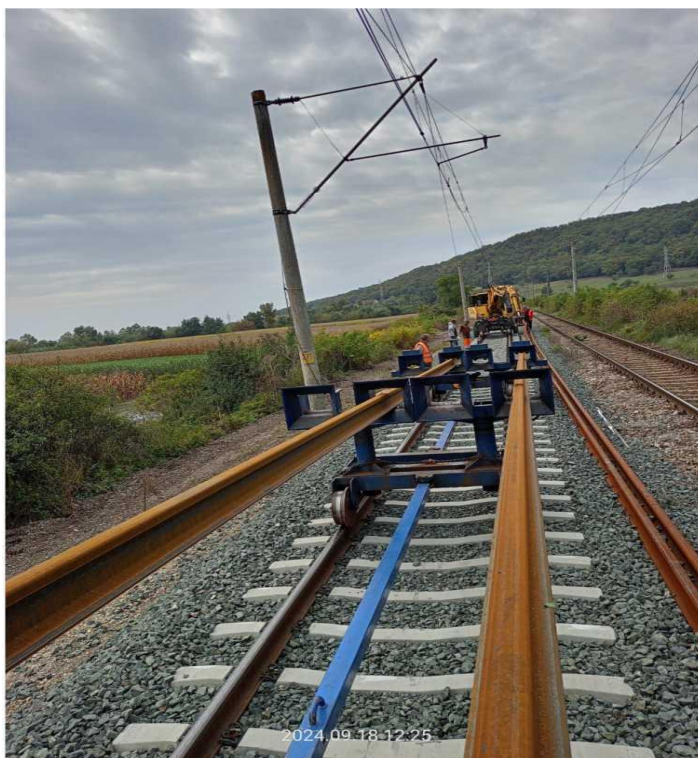
### AIUD - UNIREA



- **Lot 15:** Aiud – Unirea între 421+800 și km 424+500 fir I+II, L = 5.400 km
  - Stadiu fizic: **50%**
  - Stadiu financiar: **45.01%**

### AIUD - UNIREA

- **Lot 16:** Aiud – Unirea între 424+500 și km 427+000 fir I+II L = 5.000 km
  - Stadiu fizic: **30%**
  - Stadiu financiar: **24.81%**



„Conținutul acestui material nu reprezintă în mod obligatoriu poziția oficială a Uniunii Europene sau a Guvernului României”.



## UNIREA - RĂZBOIENI



- **Lot 17:** Unirea – Războieni între 427+000 și km 429+700 fir I+II, L = 5.400 km
  - Stadiu fizic: **57%**
  - Stadiu financiar: **49.74%**

## UNIREA-RĂZBOIENI

- **Lot 18:** Unirea – Războieni între 429+700 și km 432+200 fir I+II, L = 5.000 km
  - Stadiu fizic: **63%**
  - Stadiu financiar: **54.17%**



„Conținutul acestui material nu reprezintă în mod obligatoriu poziția oficială a Uniunii Europene sau a Guvernului României”.

## UNIREA - RĂZBOIENI



- **Lot 19:** Unirea – Războieni între 432+200 și km 433+200 fir I+II, L = 2.000 km
  - Stadiu fizic: **65%**
  - Stadiu financiar: **29.83%**

- **Lot 20:** Războieni – Călărași Turda între 433+200 și km 434+000 fir I+II, L = 1.600 km
  - Stadiu fizic: **0%**
  - Stadiu financiar: **0%**
- **Lot 21:** Războieni – Călărași Turda între 434+000 și km 435+600 fir I+II, L = 3.200 km
  - Stadiu fizic: **10%**
  - Stadiu financiar: **1.69%**