

Stadiul proiectului - anul 2024



**Proiect tip „Quick Wins”
Lucrări de eliminare a
restricțiilor de viteză
pentru restabilirea
parametrilor tehnici ai
suprastructurii căii de pe
raza SRCF Cluj**

Prezentare proiect

❖ Stadiu în anul 2024

- **Lot 1:** Apahida – Baia Mare între km 8+540-9+760 fir I și km 8+497-9+800 fir II, L412
 - Stadiu fizic: **65%**
 - Stadiu financiar: **62.02%**
- **Lot 2:** Apahida – Baia Mare între km 15+280 și km 16+800 fir I+II, L412
 - Stadiu fizic: **55%**
 - Stadiu financiar: **41.63 %**
- **Lot 3:** Apahida – Baia Mare între km 16+800 și km 21+900 fir I, L412
 - Stadiu fizic: **49%**
 - Stadiu financiar: **37.80%**
- **Lot 4:** Apahida – Baia Mare între km 21+900 și km 23+550 fir I+II, L412
 - Stadiu fizic: **65%**
 - Stadiu financiar: **41.53%**
- **Lot 5:** Apahida – Baia Mare între km 23+550 și km 27+600 fir I, L412
 - Stadiu fizic: **56%**
 - Stadiu financiar: **39.87%**
- **Lot 6:** Apahida – Baia Mare între km 23+550 și km 27+600 fir II, L412
 - Stadiu fizic: **48%**
 - Stadiu financiar: **31.83%**

„Conținutul acestui material nu reprezintă în mod obligatoriu poziția oficială a Uniunii Europene sau a Guvernului României”.

- **Lot 7:** Apahida – Baia Mare între km 27+600 și km 32+050 fir I, L412
 - Stadiu fizic: **59%**
 - Stadiu financiar: **30.91%**
- **Lot 8:** Apahida – Baia Mare între km 27+600 și km 32+050 fir II, L412
 - Stadiu fizic: **55%**
 - Stadiu financiar: **33.63%**
- **Lot 9:** Apahida – Baia Mare între km 32+050 și km 32+132 fir I+II, între km 32+159 și km 33+071 fir I+II, între km 33+090 și km 33+300 fir I+II, L412
 - Stadiu fizic: **37%**
 - Stadiu financiar: **36.96%**
- **Lot 10:** Apahida – Baia Mare între km 33+300 și km 38+000 fir I, L412
 - Stadiu fizic: **40%**
 - Stadiu financiar: **23.52%**
- **Lot 11:** Apahida – Baia Mare între km 33+300 și km 38+000 fir II, L412
 - Stadiu fizic: **95%**
 - Stadiu financiar: **39.01%**

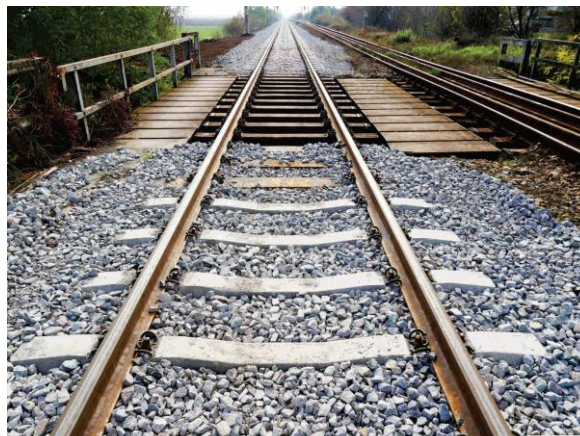
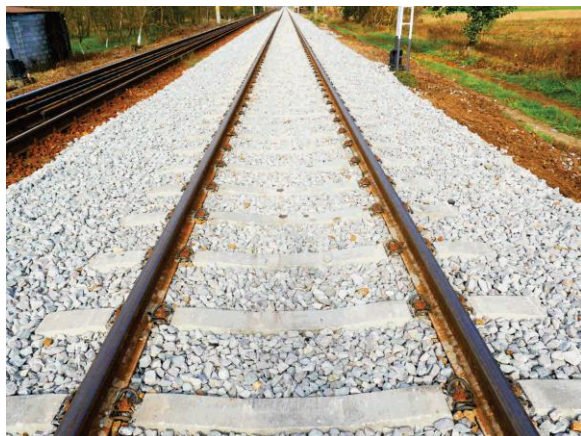
GHERLA – DEJ CĂLĂTORI



- **Lot 12:** Apahida – Baia Mare între km 38+000 și km 41+500 fir I, L412
 - Stadiu fizic: **39%**
 - Stadiu financiar: **19.77%**
- **Lot 13:** Apahida – Baia Mare între km 38+000 și km 41+500 fir II, L412
 - Stadiu fizic: **95%**
 - Stadiu financiar: **39.33%**

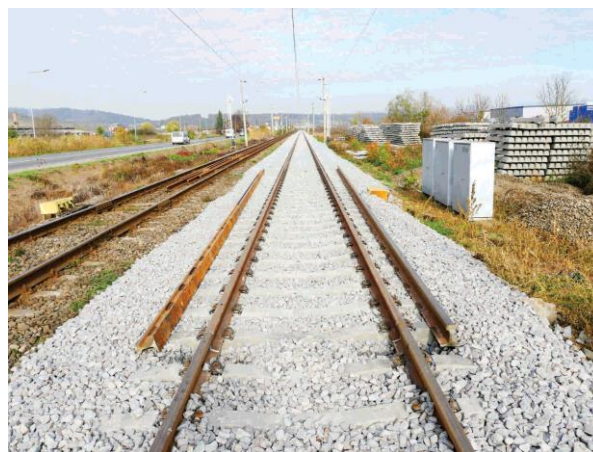
„Conținutul acestui material nu reprezintă în mod obligatoriu poziția oficială a Uniunii Europene sau a Guvernului României”.

GHERLA – DEJ CĂLĂTORI



- **Lot 14:** Apahida – Baia Mare între km 41+500 și km 45+450 fir I, L412
 - Stadiu fizic: **38%**
 - Stadiu financiar: **27.80%**
- **Lot 15:** Apahida – Baia Mare între km 41+500 și km 45+450 fir II, L412
 - Stadiu fizic: **95%**
 - Stadiu financiar: **39.60%**

GHERLA – DEJ CĂLĂTORI

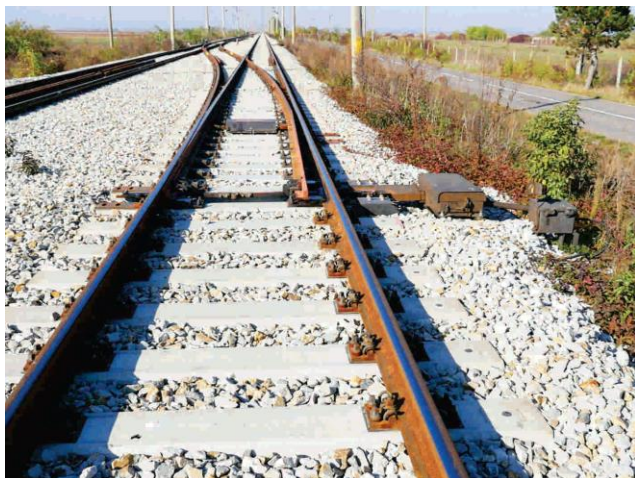


- **Lot 16:** Gherla – Cășeiu între km 45+450 și km 46+718 Fir I+II, L412
 - Stadiu fizic: **40%**
 - Stadiu financiar: **4.16%**
- **Lot 17:** Apahida – Baia Mare între km 46+718 și km 49+490 linie simplă, L412
 - Stadiu fizic: **15%**
 - Stadiu financiar: **8.36%**

„Conținutul acestui material nu reprezintă în mod obligatoriu poziția oficială a Uniunii Europene sau a Guvernului României”.

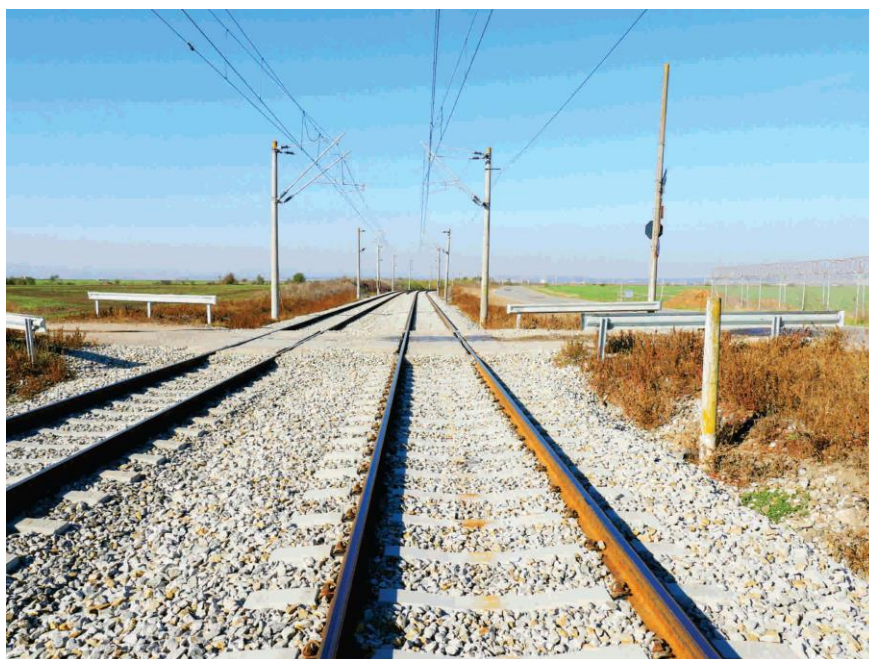
- **Lot 18:** Apahida – Baia Mare între km 49+490 și km 52+890 linie simplă, L412
 - Stadiu fizic: **16%**
 - Stadiu financiar: **13.63%**
- **Lot 19:** Apahida – Baia Mare între km 81+400 și km 83+450 fir I, L412
 - Stadiu fizic: **98%**
 - Stadiu financiar: **74.03%**
- **Lot 20:** Apahida – Baia Mare între km 91+940 și km 93+340 linie simplă, L412
 - Stadiu fizic: **95%**
 - Stadiu financiar: **40.17%**
- **Lot 21:** Apahida – Baia Mare între km 98+650 și km 100+200 linie simplă, L412
 - Stadiu fizic: **97%**
 - Stadiu financiar: **38.96%**
- **Lot 22:** Apahida – Baia Mare între km 103+750 și km 105+350 linie simplă, L412
 - Stadiu fizic: **60%**
 - Stadiu financiar: **43.15%**
- **Lot 23:** Apahida – Baia Mare între km 105+350 și km 107+450 linie simplă, L412
 - Stadiu fizic: **40%**
 - Stadiu financiar: **39.21%**
- **Lot 24:** Apahida – Baia Mare între km 107+450 și km 108+650 linie simplă, L412
 - Stadiu fizic: **45%**
 - Stadiu financiar: **40.44%**
- **Lot 25:** Apahida - Baia Mare între km 113+500 și km 115+100 linie simplă, L412
 - Stadiu fizic: **45%**
 - Stadiu financiar: **39%**
- **Lot 26:** Apahida – Baia Mare între km 115+100 și km 116+270 linie simplă, L412
 - Stadiu fizic: **45%**
 - Stadiu financiar: **39.83%**
- **Lot 27:** Apahida – Baia Mare între km 122+145 și km 123+556 linie simplă, L412
 - Stadiu fizic: **90%**
 - Stadiu financiar: **36.74%**
- **Lot 28:** Războieni – Episcopia Bihor între km 442+000 și km 443+700 fir I+II, L300
 - Stadiu fizic: **95%**
 - Stadiu financiar: **66.22%**

CĂLĂRAȘI TURDA



- **Lot 29:** Războieni – Episcopia Bihor între km 443+700și km 446+400 fir I+II, L300
 - Stadiu fizic: **93%**
 - Stadiu financiar: **58.37%**

CĂLĂRAȘI TURDA – CÂMPIA TURZII



- **Lot 30:** Războieni – Episcopia Bihor între km 446+400și km 449+050 fir I+II, L300
 - Stadiu fizic: **70%**
 - Stadiu financiar: **59.92%**

„Conținutul acestui material nu reprezintă în mod obligatoriu poziția oficială a Uniunii Europene sau a Guvernului României”.

CĂLĂRAȘI TURDA – CÂMPIA TURZII



- **Lot 31:** Războieni – Episcopia Bihor între km 449+050 și km 450+050 fir I+II, L300
 - Stadiu fizic: **28%**
 - Stadiu financiar: **27.79%**
- **Lot 32:** Războieni – Episcopia Bihor între km 450+050 și km 451+050 fir I+II, L300
 - Stadiu fizic: **32%**
 - Stadiu financiar: **36.28%**
- **Lot 33:** Războieni – Episcopia Bihor între km 451+050 și km 453+750 fir I+II, L300
 - Stadiu fizic: **45%**
 - Stadiu financiar: **38.62%**
- **Lot 34:** Războieni – Episcopia Bihor între km 453+750 și km 456+250 fir I+II, L300
 - Stadiu fizic: **45%**
 - Stadiu financiar: **40.03%**
- **Lot 35:** Războieni – Episcopia Bihor între km 456+250 și km 457+400 fir I+II, L300
 - Stadiu fizic: **38%**
 - Stadiu financiar: **37.54%**
- **Lot 36:** Războieni – Episcopia Bihor între km 457+400 și km 461+900 fir II, L300
 - Stadiu fizic: **48%**
 - Stadiu financiar: **39.19%**

„Conținutul acestui material nu reprezintă în mod obligatoriu poziția oficială a Uniunii Europene sau a Guvernului României”.

- **Lot 37:** Războieni – Episcopia Bihor între km 461+900 și km 465+700 fir II, L300
 - Stadiu fizic: **45%**
 - Stadiu financiar: **28.69%**
- **Lot 38:** Războieni – Episcopia Bihor între km 464+860 și km 465+750 fir I, L300
 - Stadiu fizic: **34%**
 - Stadiu financiar: **32.77%**
- **Lot 39:** Războieni – Episcopia Bihor între km 465+700 și km 468+650 fir II, L300
 - Stadiu fizic: **98%**
 - Stadiu financiar: **49.78%**
- **Lot 40:** Războieni – Episcopia Bihor între km 468+650 și km 470+650 fir II, L300
 - Stadiu fizic: **98%**
 - Stadiu financiar: **76.78%**
- **Lot 41:** Războieni – Episcopia Bihor între km 472+700 și km 475+300 fir II, L300
 - Stadiu fizic: **98%**
 - Stadiu financiar: **37.67%**
- **Lot 42:** Războieni – Episcopia Bihor între km 475+300 și km 478+060 Fir II, L300
 - Stadiu fizic: **90%**
 - Stadiu financiar: **42.55%**
- **Lot 43:** Războieni – Episcopia Bihor între km 485+817 și km 488+547 Fir II, L300
 - Stadiu fizic: **69%**
 - Stadiu financiar: **33.38%**
- **Lot 44:** Războieni – Episcopia Bihor între km 488+615 și km 489+830 Fir II, L300
 - Stadiu fizic: **66%**
 - Stadiu financiar: **46.44%**
- **Lot 45:** km 488+712 și km 489+230 Fir I, L300
 - Stadiu fizic: **50%**
 - Stadiu financiar: **10.57%**
- **Lot 46:** Dej Călători – Beclean între km 20+500 și km 22+169 Fir I, L416
 - Stadiu fizic: **98%**
 - Stadiu financiar: **81.65%**
- **Lot 47:** Satu Mare Sud – Satu Mare, pe secțiunea Oradea – Satu Mare între km 784+426 și km 786+498, L400
 - Stadiu fizic: **50%**
 - Stadiu financiar: **47.98%**
- **Lot 48:** Salonta – Cefa, secțiunea Oradea – Satu Mare între km 81+408 și km 85+500, L328
 - Stadiu fizic: **38%**
 - Stadiu financiar: **14.23%**

- **Lot 49:** Salonta – Cefa, secțiunea Oradea – Satu Mare între km 85+500 și km 89+324, L328
 - Stadiu fizic: **44%**
 - Stadiu financiar: **16.60%**