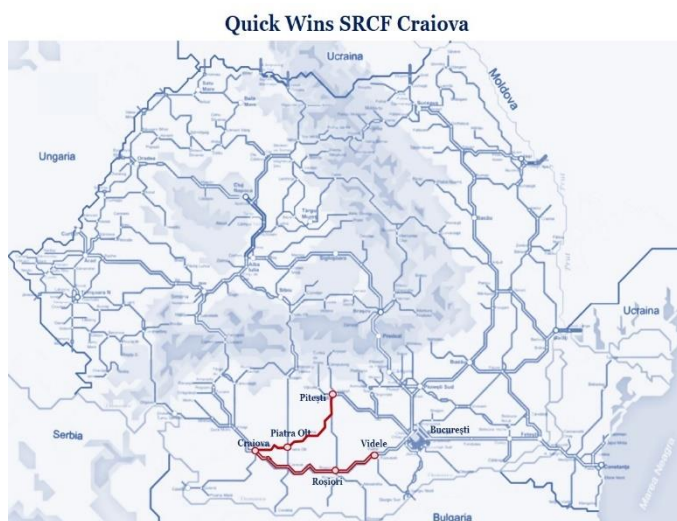


## Stadiul proiectului - anul 2024



**Proiect tip „Quick Wins”**  
**Lucrări de eliminare a**  
**restricțiilor de viteză pentru**  
**restabilirea parametrilor**  
**tehnici ai suprastructurii căii**  
**de pe raza SRCF Craiova**

### Prezentare proiect

#### ❖ Stadiu în anul 2024

- **Lot 1:** Olteni – Rădăiești între km 74+200 și km 79+700 fir I, L100
  - Stadiu fizic: **85%**
  - Stadiu financiar: **79.22%**
- **Lot 2:** Olteni – Rădăiești între km 79+700 și km 84+280 fir I, L100
  - Stadiu fizic: **70%**
  - Stadiu financiar: **95.60%**
- **Lot 3:** Rădăiești – Atârnați între km 85+880 și km 90+500 fir I, L100
  - Stadiu fizic: **95%**
  - Stadiu financiar: **96.94%**
- **Lot 4:** Rădăiești – Atârnați între km 90+500 și km 94+000 fir I, L100
  - Stadiu fizic: **90%**
  - Stadiu financiar: **59.21%**
- **Lot 5:** Atârnați – Roșiori Nord între km 94+000 și km 98+000 fir I, L100
  - Stadiu fizic: **0%**
  - Stadiu financiar: **44.26%**
- **Lot 6:** Rădăiești – Atârnați între km 92+033 și km 93+932 fir II, L100
  - Stadiu fizic: **70%**
  - Stadiu financiar: **42.32%**

„Conținutul acestui material nu reprezintă în mod obligatoriu poziția oficială a Uniunii Europene sau a Guvernului României”.

- **Lot 7:** Atârnați – Roșiori Nord între km 98+000, km 99+300, km 99+600 și km 101+330 fir I, L100
  - Stadiu fizic: **0%**
  - Stadiu financiar: **36.81%**
- **Lot 8:** Atârnați – Roșiori Nord între km 98+916 și km 101+330 fir II, L100
  - Stadiu fizic: **0%**
  - Stadiu financiar: **24.94%**
- **Lot 9:** Roșiori Nord – Măldăieni între km 101+330 și km 106+000 fir I, L100
  - Stadiu fizic: **94%**
  - Stadiu financiar: **98.47%**
- **Lot 10:** Roșiori Nord – Mihăiești între km 106+000 și km 109+200 fir I, L100
  - Stadiu fizic: **90%**
  - Stadiu financiar: **69.62%**

### Roșiori Nord – Mihăiești



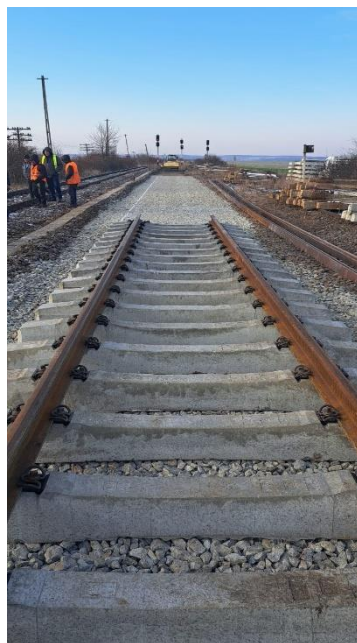
„Conținutul acestui material nu reprezintă în mod obligatoriu poziția oficială a Uniunii Europene sau a Guvernului României”.

- **Lot 11:** Mihăiești – Radomirești între km 124+650 și km 126+528 fir I, L100
  - Stadiu fizic: **0%**
  - Stadiu financiar: **24.09%**
- **Lot 12:** Mihăiești – Radomirești între km 124+650 și km 126+528 fir II, L100
  - Stadiu fizic: **65%**
  - Stadiu financiar: **49.97%**
- **Lot 13:** Radomirești – Fărcașele între km 146+830 și km 148+792 fir I, L100
  - Stadiu fizic: **0%**
  - Stadiu financiar: **18.14%**
- **Lot 14:** Radomirești – Fărcașele între km 146+830 și km 148+792 fir II, L100
  - Stadiu fizic: **85%**
  - Stadiu financiar: **70.90%**
- **Lot 15:** Drăgănești – Olt – Fărcașele între km 137+760 și km 140+760 fir I, L100
  - Stadiu fizic: **30%**
  - Stadiu financiar: **76.61%**
- **Lot 16:** Drăgănești – Olt – Fărcașele între km 140+760 și km 143+280 fir I, L100
  - Stadiu fizic: **45%**
  - Stadiu financiar: **22.89%**
- **Lot 17:** Drăgănești – Olt – Fărcașele între km 143+280 și km 143+720 fir I, L100
  - Stadiu fizic: **90%**
  - Stadiu financiar: **89.30%**
- **Lot 18:** Pitești – Pârvu între km 111+950 și km 113+150, L101
  - Stadiu fizic: **100%** - lucrări recepționate în noiembrie 2023
  - Stadiu financiar: **100%**
- **Lot 19:** Bradu de Sus – Costești între km 117+230 și km 118+350, L101
  - Stadiu fizic: **100%** - lucrări recepționate în septembrie 2023
  - Stadiu financiar: **100%**
- **Lot 20:** Pârvu – Fâlfani între km 127+500 și km 129+500, L101
  - Stadiu fizic: **100%** - lucrări recepționate în iulie 2024
  - Stadiu financiar: **100%**
- **Lot 21:** Fâlfani – Stolnici între km 138+050 și km 138+130, L101
  - Stadiu fizic: **100%** - lucrări recepționate în septembrie 2023
  - Stadiu financiar: **100%**
- **Lot 22:** Stolnici – Hârsești între km 146+100 și km 146+642, L101
  - Stadiu fizic: **100%** - lucrări recepționate în septembrie 2023
  - Stadiu financiar: **100%**

„Conținutul acestui material nu reprezintă în mod obligatoriu poziția oficială a Uniunii Europene sau a Guvernului României”.

- **Lot 23:** Stolnici – Corbu între km 149+950 și km 150+900, L101
  - Stadiu fizic: **100%** - lucrări recepționate în mai 2024
  - Stadiu financiar: **100%**

#### Stolnici – Corbu



- **Lot 24:** Balș – Spineni între km 220+850 și km 224+850, L101
  - Stadiu fizic: **98%**
  - Stadiu financiar: **96.62%**
- **Lot 25:** Spineni – Robănești între km 224+850 și km 227+850, L101
  - Stadiu fizic: **98%**
  - Stadiu financiar: **97.98%**
- **Lot 26:** Pielești – Pielești între km 235+550 și km 235+700, L101
  - Stadiu fizic: **100%** - lucrări recepționate în septembrie 2023
  - Stadiu financiar: **100%**